

Tumorregister München



- ▶ Inzidenz und Mortalität
- ▶ Auswahlmatrix
- ▶ Homepage
- ▶ English

M. Paget der Brust

Survival

| | |
|---------------------|------------|
| Diagnosejahr | 1998-2018 |
| Patienten | 273 |
| Erkrankungen | 273 |
| Fälle in Auswertung | 230 |
| Erstellungsdatum | 10.01.2020 |
| Datenbankexport | 31.12.2019 |
| Population (Frauen) | 2,46 Mio. |



Tumorregister München
Bayerisches Krebsregister - Regionalzentrum München
am Klinikum Großhadern/IBE
Marchioninstr. 15
81377 München
Deutschland

<https://www.tumorregister-muenchen.de>

https://www.tumorregister-muenchen.de/facts/surv/sMPDf_G-M.-Paget-der-Brust-Survival.pdf

Index der Abbildungen und Tabellen

| Abb./Tab. | | Seite |
|-----------|--|-------|
| 1a | Relatives Überleben nach Diagnosezeitraum (Grafik) | 3 |
| 1b | Überleben nach Diagnosezeitraum (Tabelle) | 3 |
| 2a | Überleben für das Gesamtkollektiv (Grafik) | 4 |
| 2b | Überleben für das Gesamtkollektiv (Tabelle) | 4 |
| 3a | Beobachtetes Überleben nach Altersgruppe (Grafik) | 5 |
| 3b | Relatives Überleben nach Altersgruppe (Grafik) | 5 |
| 3c | Überleben nach Altersgruppe (Tabelle) | 6 |
| 4a | Beobachtetes Überleben nach Histologie (Grafik) | 7 |
| 4b | Relatives Überleben nach Histologie (Grafik) | 7 |
| 4c | Überleben nach Histologie (Tabelle) | 8 |
| 5a | Zeit bis zur ersten Progression (CI) (Grafik) | 9 |
| 5b | Zeit bis zur ersten Progression (Tabelle) | 9 |

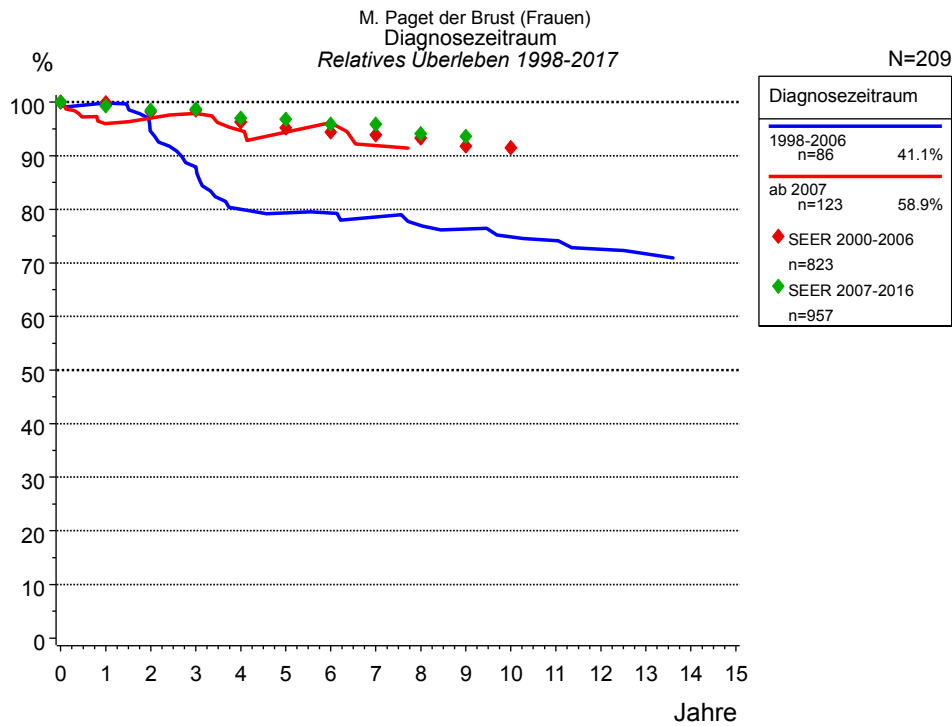


Abb. 1a. Relatives Überleben für Patienten mit M. Paget der Brust nach Diagnosezeitraum. In der Auswertung befinden sich 209 Patienten aus den Diagnosejahren 1998 bis 2017.

Eingeschlossen sind alle mit klinischen Daten registrierten Patienten, also keine DCO-Fälle. Die Daten ab 1998 haben mit dieser DCO-Einschränkung einen Bevölkerungsbezug. Die historischen Daten der vorausgehenden Perioden können stark selektiert sein, so dass univariate Vergleiche der dargestellten Zeitperioden nur mit Vorsicht zu interpretieren sind. Die verschiedenen Zeitperioden werden dennoch aufbereitet, um insbesondere den Langzeitverlauf des relativen Überlebens im Vergleich zu anderen Tumoren zugänglich zu machen.

| Jahre | Diagnosezeitraum | | | |
|-------|-------------------|--------|------------------|--------|
| | 1998-2006 n=86 | | ab 2007 n=123 | |
| | beob. % | rel. % | beob. % | rel. % |
| 0 | 100.0 | 100.0 | 100.0 | 100.0 |
| 1 | 97.7 | 99.9 | 92.9 | 96.0 |
| 2 | 90.6 | 94.4 | 91.9 | 97.0 |
| 3 | 83.5 | 87.9 | 90.7 | 97.9 |
| 4 | 74.1 | 80.0 | 85.0 | 94.7 |
| 5 | 71.7 | 79.3 | 81.7 | 94.4 |
| 6 | 70.5 | 79.3 | 79.5 | 96.1 |
| 7 | 68.1 | 78.6 | 74.9 | 91.9 |
| 8 | 65.6 | 77.0 | | |
| 9 | 63.0 | 76.3 | | |
| 10 | 60.3 | 74.8 | | |
| 11 | 58.9 | 74.2 | | |
| 12 | 55.9 | 72.5 | | |
| 13 | 53.8 | 71.7 | | |
| 14 | 51.5 | 69.3 | | |

Tab. 1b. Beobachtetes (beob.) und relatives (rel.) Überleben für Patienten mit M. Paget der Brust nach Diagnosezeitraum im Zeitraum 1998-2017 (N=209).

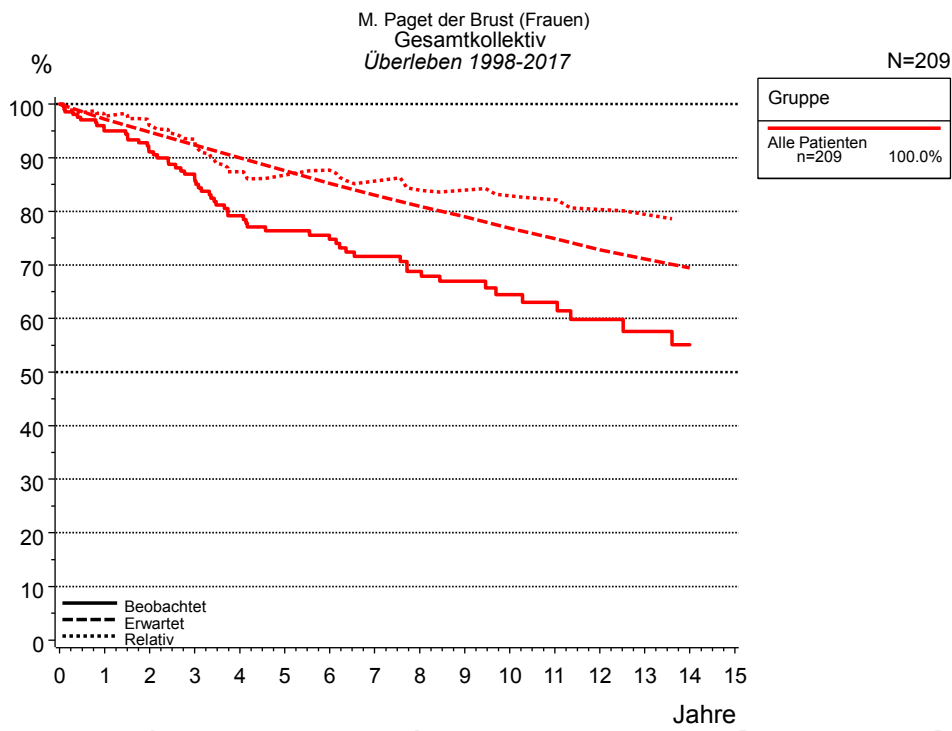


Abb. 2a. Beobachtetes, erwartetes und relatives Überleben für das Gesamtkollektiv mit M. Paget der Brust. In der Auswertung befinden sich 209 Patienten aus den Diagnosejahren 1998 bis 2017.

| Gruppe | | |
|-------------------------|---------|--------|
| Alle Patienten n=209 | | |
| Jahre | beob. % | rel. % |
| 0 | 100.0 | 100.0 |
| 1 | 95.0 | 97.7 |
| 2 | 91.1 | 96.0 |
| 3 | 86.9 | 93.4 |
| 4 | 79.2 | 87.4 |
| 5 | 76.3 | 86.8 |
| 6 | 74.8 | 87.7 |
| 7 | 71.6 | 85.7 |
| 8 | 68.8 | 84.0 |
| 9 | 66.9 | 83.9 |
| 10 | 64.5 | 82.9 |
| 11 | 63.1 | 82.2 |
| 12 | 59.8 | 80.4 |
| 13 | 57.6 | 79.4 |
| 14 | 55.1 | 76.8 |

Tab. 2b. Beobachtetes (beob.) und relatives (rel.) Überleben für das Gesamtkollektiv mit M. Paget der Brust im Zeitraum 1998-2017 (N=209).

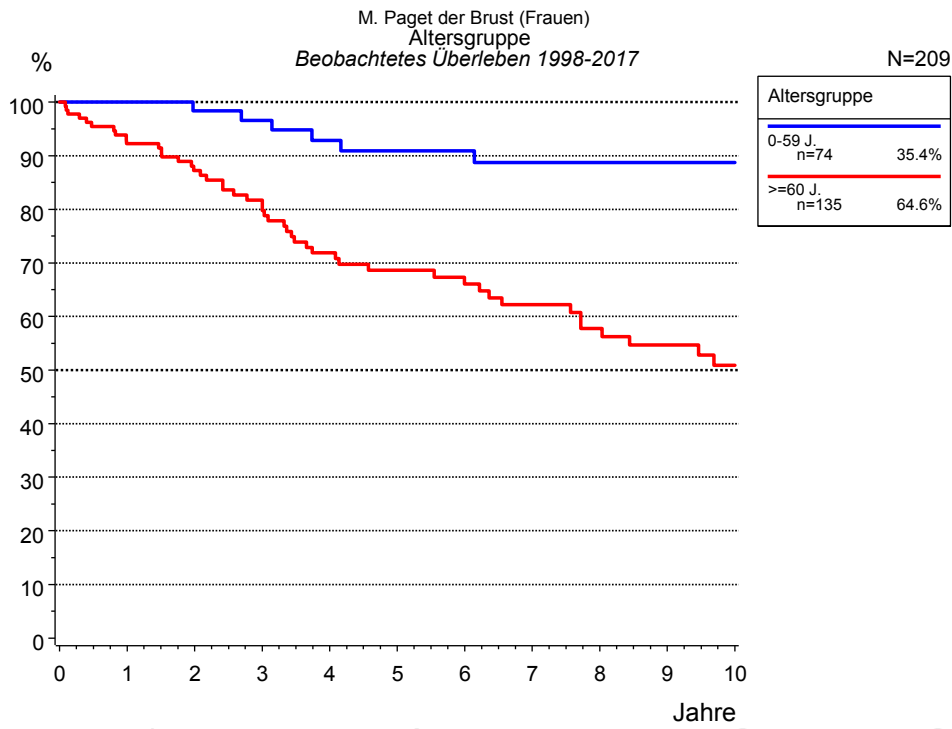


Abb. 3a. Beobachtetes Überleben für Patienten mit M. Paget der Brust nach Altersgruppe. In der Auswertung befinden sich 209 Patienten aus den Diagnosejahren 1998 bis 2017.

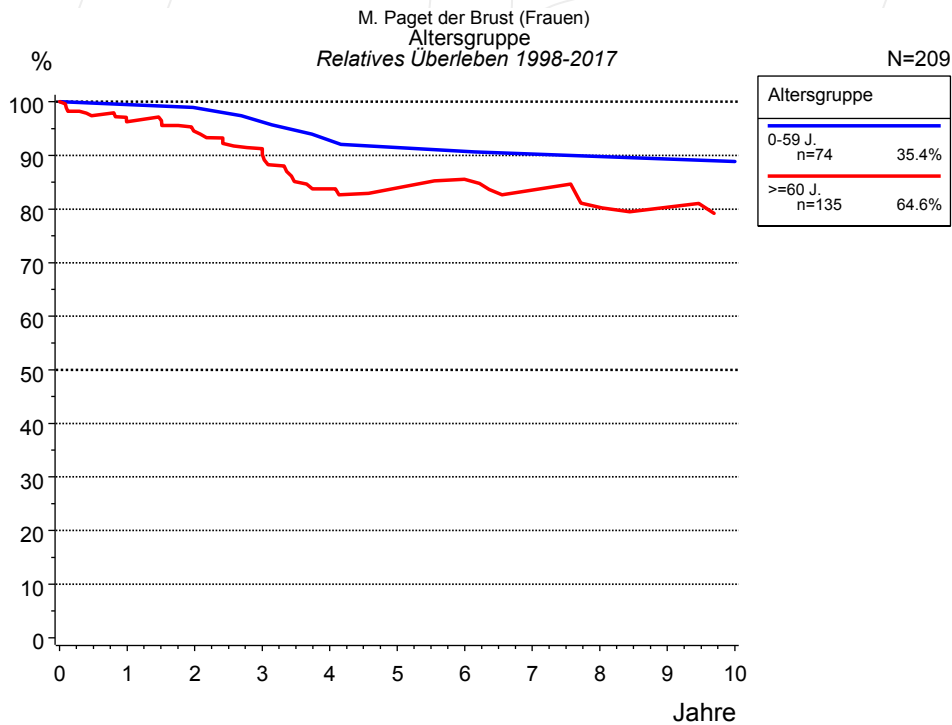


Abb. 3b. Relatives Überleben für Patienten mit M. Paget der Brust nach Altersgruppe. In der Auswertung befinden sich 209 Patienten aus den Diagnosejahren 1998 bis 2017.

| Jahre | Altersgruppe | | | |
|-------|-----------------|--------|------------------|--------|
| | 0-59 J. n=74 | | >=60 J. n=135 | |
| | beob. % | rel. % | beob. % | rel. % |
| 0 | 100.0 | 100.0 | 100.0 | 100.0 |
| 1 | 100.0 | 99.5 | 92.2 | 96.3 |
| 2 | 98.4 | 98.9 | 87.2 | 94.5 |
| 3 | 96.6 | 96.2 | 81.7 | 91.2 |
| 4 | 92.8 | 92.8 | 71.9 | 83.8 |
| 5 | 90.9 | 91.5 | 68.6 | 84.0 |
| 6 | 90.9 | 90.7 | 66.0 | 85.5 |
| 7 | 88.7 | 90.3 | 62.2 | 83.6 |
| 8 | 88.7 | 89.8 | 57.7 | 80.3 |
| 9 | 88.7 | 89.3 | 54.7 | 80.4 |
| 10 | 88.7 | 88.9 | 50.9 | 79.6 |

Tab. 3c. Beobachtetes (beob.) und relatives (rel.) Überleben für Patienten mit M. Paget der Brust nach Altersgruppe im Zeitraum 1998-2017 (N=209).

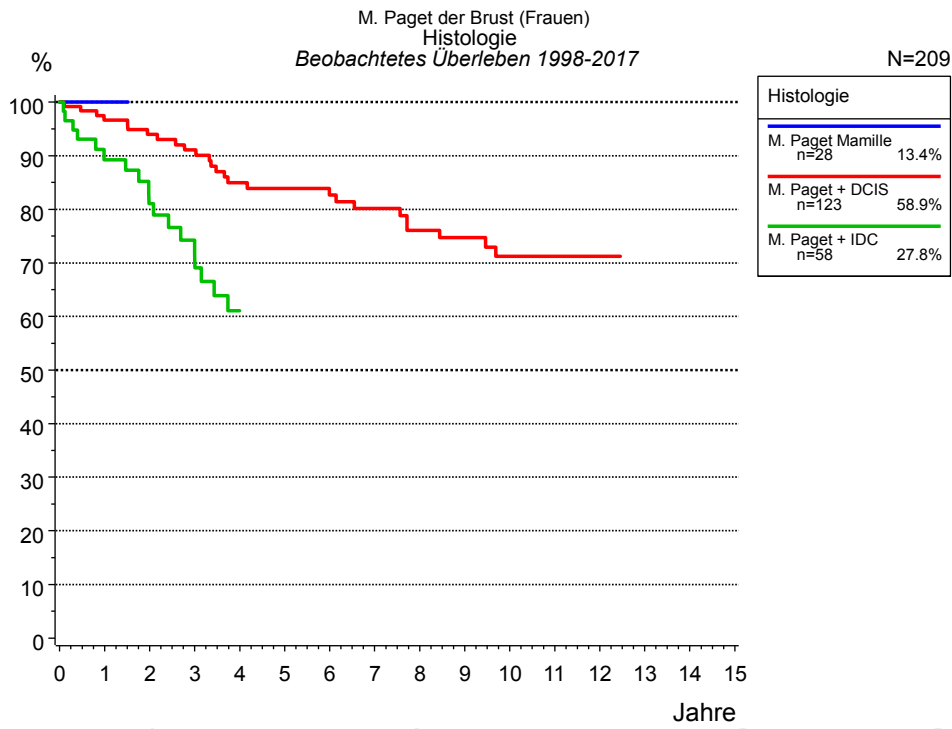


Abb. 4a. Beobachtetes Überleben für Patienten mit M. Paget der Brust nach Histologie. 209 von 209 Patienten aus den Diagnosejahrgängen 1998 bis 2017 besitzen Angaben zu diesem Merkmal.

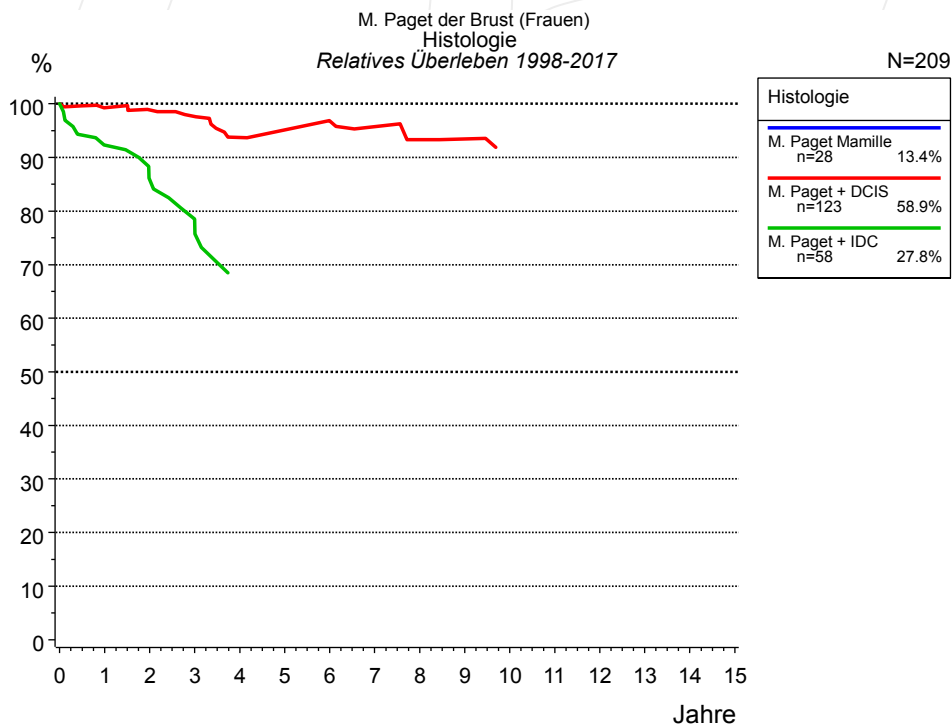


Abb. 4b. Relatives Überleben für Patienten mit M. Paget der Brust nach Histologie. 209 von 209 Patienten aus den Diagnosejahrgängen 1998 bis 2017 besitzen Angaben zu diesem Merkmal.

| Histologie | | | | | | |
|------------|--------------------------|--------|--------------------------|--------|------------------------|--------|
| Jahre | M. Paget Mamille n=28 | | M. Paget + DCIS n=123 | | M. Paget + IDC n=58 | |
| | beob. % | rel. % | beob. % | rel. % | beob. % | rel. % |
| 0 | 100.0 | 100.0 | 100.0 | 100.0 | 100.0 | 100.0 |
| 1 | 100.0 | 99.7 | 96.6 | 99.3 | 89.2 | 92.3 |
| 2 | | | 93.9 | 98.8 | 81.1 | 85.8 |
| 3 | | | 91.1 | 97.7 | 74.2 | 78.5 |
| 4 | | | 85.0 | 93.7 | 61.1 | 66.5 |
| 5 | | | 83.9 | 95.1 | | |
| 6 | | | 82.7 | 96.8 | | |
| 7 | | | 80.2 | 95.8 | | |
| 8 | | | 76.1 | 93.3 | | |
| 9 | | | 74.7 | 93.4 | | |
| 10 | | | 71.2 | 91.9 | | |
| 11 | | | 71.2 | 92.1 | | |
| 12 | | | 71.2 | 92.3 | | |
| 13 | | | 71.2 | 92.4 | | |

Tab. 4c. Beobachtetes (beob.) und relatives (rel.) Überleben für Patienten mit M. Paget der Brust nach Histologie im Zeitraum 1998-2017 (N=209).

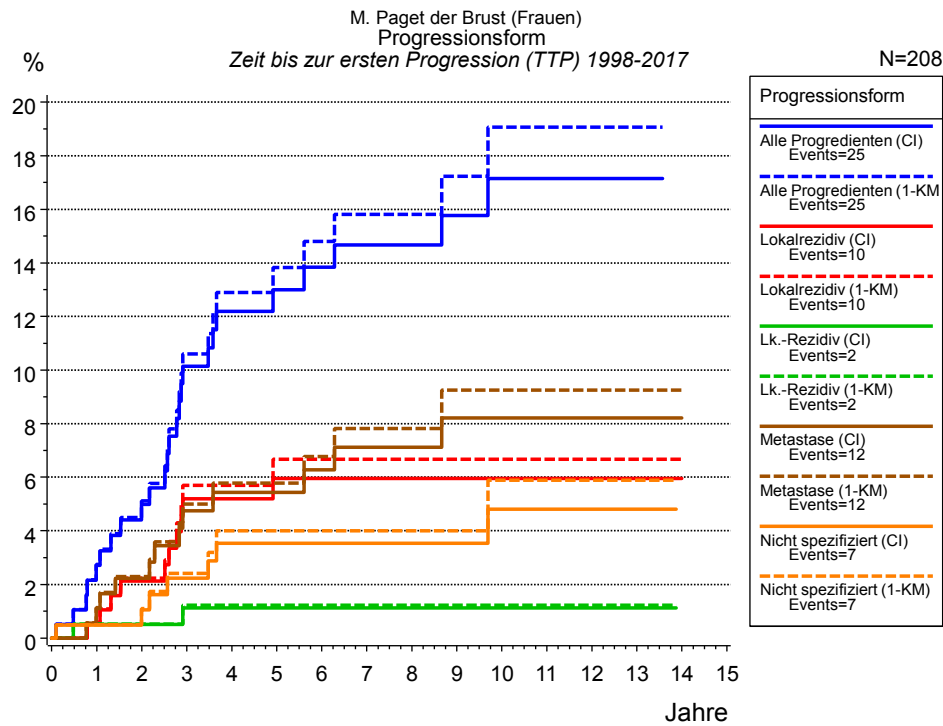


Abb. 5a. Zeit bis zum ersten Progressionsereignis für 208 Patienten mit M. Paget der Brust aus den Diagnosejahrgängen 1998 bis 2017 (bei soliden Tumoren nur M0) geschätzt als kumulative Inzidenzfunktion (CI, durchgezogene Linie) mit Tod als konkurrierendes Risiko und als umgekehrter Kaplan-Meier-Schätzer (1-KM, gestrichelte Linie). Die Häufigkeit der Ereignisse kann aufgrund von Untererfassung unterschätzt sein.

| | Progressionsform | | | | | | |
|----------------|-------------------------|---------------------------|-------------------|---------------------|------------------|--------------------|----------------|
| | Alle Progredienten (CI) | Alle Progredienten (1-KM) | Lokalrezidiv (CI) | Lokalrezidiv (1-KM) | Lk.-Rezidiv (CI) | Lk.-Rezidiv (1-KM) | Metastase (CI) |
| N | 197 | 197 | 208 | 208 | 208 | 208 | 198 |
| Events | 25 | 25 | 10 | 10 | 2 | 2 | 12 |
| konkurr. Jahre | 33 | | 52 | | 56 | | 39 |
| | % | % | % | % | % | % | % |
| 0 | 0.0 | 0.0 | 0.0 | 0.0 | 0.0 | 0.0 | 0.0 |
| 1 | 2.7 | 2.7 | 0.5 | 0.5 | 0.5 | 0.5 | 1.1 |
| 2 | 5.0 | 5.1 | 2.1 | 2.2 | 0.5 | 0.5 | 2.2 |
| 3 | 10.1 | 10.6 | 5.2 | 5.7 | 1.1 | 1.2 | 4.8 |
| 4 | 12.2 | 12.9 | 5.2 | 5.7 | 1.1 | 1.2 | 5.4 |
| 5 | 13.0 | 13.8 | 6.0 | 6.7 | 1.1 | 1.2 | 5.4 |
| 6 | 13.8 | 14.8 | 6.0 | 6.7 | 1.1 | 1.2 | 6.3 |
| 7 | 14.7 | 15.8 | 6.0 | 6.7 | 1.1 | 1.2 | 7.1 |
| 8 | 14.7 | 15.8 | 6.0 | 6.7 | 1.1 | 1.2 | 7.1 |
| 9 | 15.8 | 17.2 | 6.0 | 6.7 | 1.1 | 1.2 | 8.2 |
| 10 | 17.1 | 19.1 | 6.0 | 6.7 | 1.1 | 1.2 | 8.2 |
| 11 | 17.1 | 19.1 | 6.0 | 6.7 | 1.1 | 1.2 | 8.2 |
| 12 | 17.1 | 19.1 | 6.0 | 6.7 | 1.1 | 1.2 | 8.2 |
| 13 | 17.1 | 19.1 | 6.0 | 6.7 | 1.1 | 1.2 | 8.2 |
| 14 | | | 6.0 | 6.7 | | | 8.2 |

| Progressionsform | | | | |
|------------------|------------------|-------------------------------|----------------------------------|--|
| <i>Forts.</i> | Metastase (1-KM) | Nicht spezifiziert (CI) | Nicht spezifiziert (1- KM) | |
| N | 198 | 207 | 207 | |
| Events | 12 | 7 | 7 | |
| konkurr. | | 52 | | |
| Jahre | % | % | % | |
| 0 | 0.0 | 0.0 | 0.0 | |
| 1 | 1.1 | 0.5 | 0.5 | |
| 2 | 2.3 | 1.0 | 1.1 | |
| 3 | 5.0 | 2.2 | 2.4 | |
| 4 | 5.8 | 3.5 | 4.0 | |
| 5 | 5.8 | 3.5 | 4.0 | |
| 6 | 6.8 | 3.5 | 4.0 | |
| 7 | 7.8 | 3.5 | 4.0 | |
| 8 | 7.8 | 3.5 | 4.0 | |
| 9 | 9.3 | 3.5 | 4.0 | |
| 10 | 9.3 | 4.8 | 5.9 | |
| 11 | 9.3 | 4.8 | 5.9 | |
| 12 | 9.3 | 4.8 | 5.9 | |
| 13 | 9.3 | 4.8 | 5.9 | |
| 14 | 9.3 | | | |

Tab. 5b. Zeit bis zur ersten Progression (CI) für Patienten mit M. Paget der Brust im Zeitraum 1998-2017 (N=208) mit gesamtter Anzahl von Progressionsereignissen (Events) und von Todesfällen als konkurrierendes Risiko (konkurr.).

Abkürzungen

| | | |
|--------|--|--|
| TRM | Tumorregister München | |
| NCI | National Cancer Institute, USA | |
| SEER | Surveillance, Epidemiology, and End Results, USA | |
| UICC | Union for International Cancer Control, Genf | |
| DCO | Death certificate only | Diagnose ausschließlich aus Todesbescheinigung bekannt |
| k.A. | Keine Angabe | |
| o.n.A. | Ohne nähere Angabe | |
| OS | Overall/Observed Survival | Gesamtüberleben/beobachtetes Überleben (Kaplan-Meier-Schätzer) Beginn: Erstdiagnose Ereignis: Tod (alle Ursachen) |
| RS | Relative Survival | Relatives Überleben, relativ zur „Normalbevölkerung“, Quotient aus beobachtetem und zu erwartendem Überleben (Ederer II-Methode), Schätzung für das tumorspezifische Überleben |
| AS | Assembled Survival | Zusammengesetzte Darstellung des beobachteten, erwarteten, relativen Überlebens |
| CS | Conditional Survival | Konditionales Survival Überlebenswahrscheinlichkeit unter der Bedingung, einen bestimmten Zeitraum überlebt zu haben |
| TTP | Time to Progression | Zeit bis erste Progression Beginn: Erstdiagnose Ereignis (Progression): erste(s) Lokal-, Lymphknotenrezidiv, Metastase oder unspezifische Progression |
| | 1-KM | 1 minus Kaplan-Meier-Schätzer („umgekehrter“ Kaplan-Meier-Schätzer) |
| | CI | Kumulative Inzidenz Tod als konkurrierendes Ereignis (nach Kalbfleisch und Prentice) |
| PPS | Post-Progression Survival | Überleben ab erster Progression (Kaplan-Meier-Schätzer) Beginn (Progression): erste(s) Lokal-, Lymphknotenrezidiv, Metastase oder unspezifische Progression Ereignis: Tod (alle Ursachen) |

Empfohlene Zitierweise

Tumorregister München. Überleben M. Paget der Brust [Internet]. 2020 [aktualisiert 10.01.2020]. Abrufbar von: https://www.tumorregister-muenchen.de/facts/surv/sMPDf_G-M.-Paget-der-Brust-Survival.pdf

Autorenrechte

Der Zugang zu den vom Tumorregister München im offenen Internet bereitgestellten Inhalten ist weltweit verfügbar und kostenfrei. Die Dokumente dürfen unter Benennung der Urheberschaft frei heruntergeladen, genutzt, kopiert, gedruckt oder verteilt werden.

Haftungsausschluss

Das Tumorregister München übernimmt keinerlei Gewähr für die Aktualität, Korrektheit, Vollständigkeit oder Qualität der im Internet bereitgestellten Inhalte.