

# Tumorregister München



- ▶ Inzidenz und Mortalität
- ▶ Auswahlmatrix
- ▶ Homepage
- ▶ *English*

## ICD-10 C75: Tumor sonstiger endokriner Drüsen

### Survival

Diagnosejahr	1990-1997	1998-2019
Patienten	10	159
Erkrankungen	10	159
Fälle in Auswertung	9	95
Erstellungsdatum	19.10.2020	
Datenbankexport	12.08.2020	
Population	4,86 Mio.	



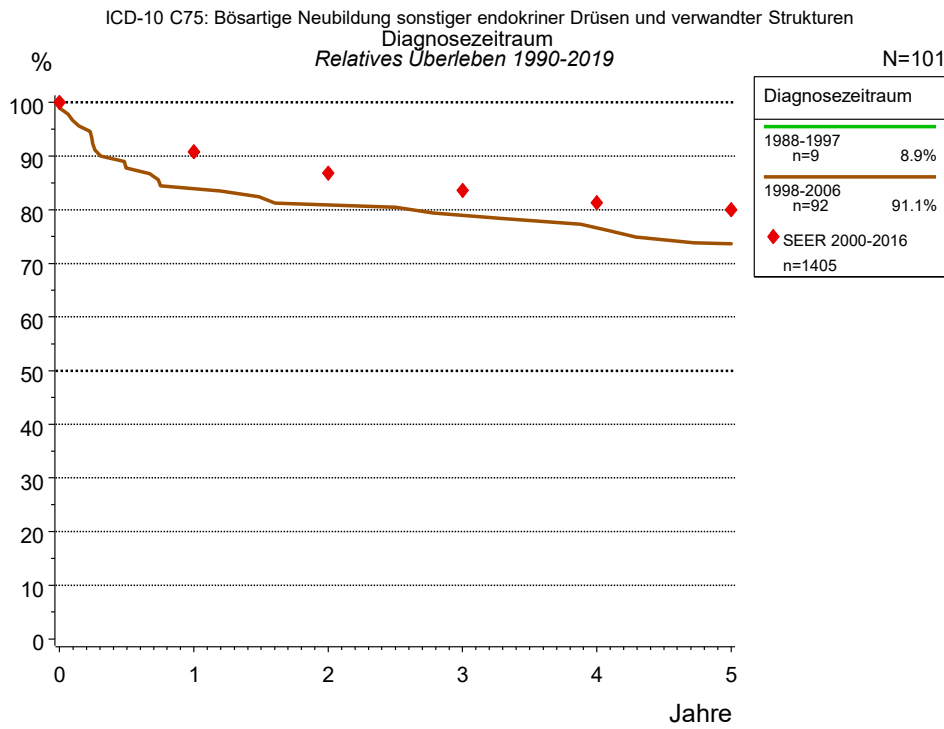
Tumorregister München  
Bayerisches Krebsregister - Regionalzentrum München  
am Klinikum Großhadern/IBE  
Marchioninstr. 15  
81377 München  
Deutschland

<https://www.tumorregister-muenchen.de>

[https://www.tumorregister-muenchen.de/facts/surv/sC75\\_\\_G-ICD-10-C75-Tumor-sonstiger-endokriner-Druesen-Survival.pdf](https://www.tumorregister-muenchen.de/facts/surv/sC75__G-ICD-10-C75-Tumor-sonstiger-endokriner-Druesen-Survival.pdf)

**Index der Abbildungen und Tabellen**

Abb./Tab.		Seite
1a	Relatives Überleben nach Diagnosezeitraum (Grafik)	3
1b	Überleben nach Diagnosezeitraum (Tabelle)	3
2a	Überleben für das Gesamtkollektiv (Grafik)	4
2b	Überleben für das Gesamtkollektiv (Tabelle)	4



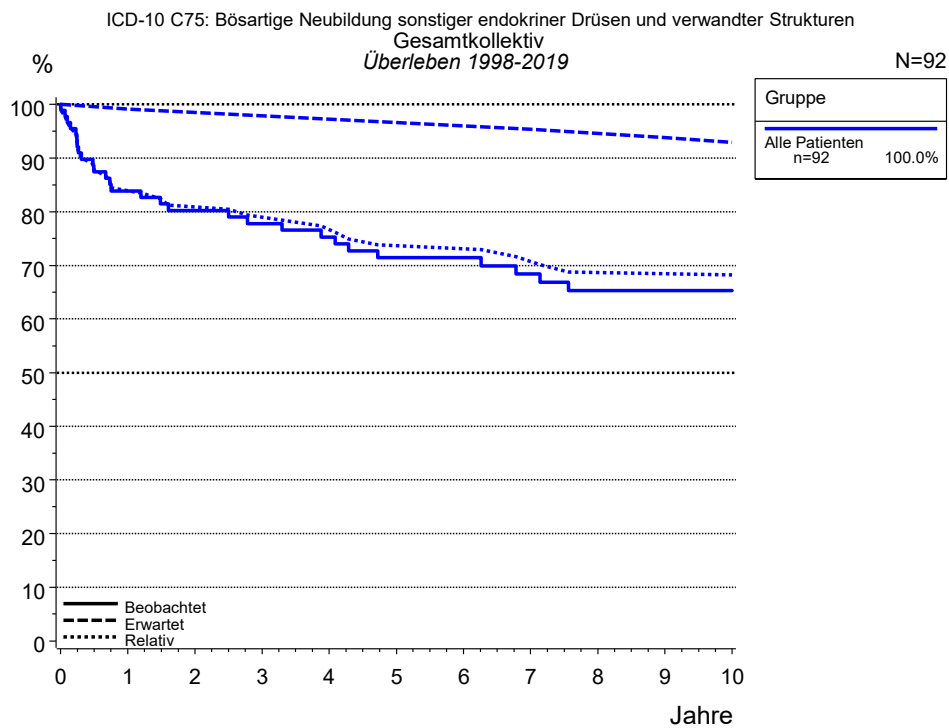
**Abb. 1a.** Relatives Überleben für Patienten mit Tumor sonstiger endokriner Drüsen nach Diagnosezeitraum. In der Auswertung befinden sich 101 Patienten aus den Diagnosejahrgängen 1990 bis 2019. Untergruppen mit Fallzahlen <20 sind nicht in der Grafik aufbereitet.

Die farbigen Symbole repräsentieren zum Vergleich die Survival-Ergebnisse des SEER-Programms (Surveillance, Epidemiology, and End Results) des National Cancer Institute (NCI) der USA, zusammengefasst für die Diagnosejahrgänge 2000 bis 2016.

Eingeschlossen sind alle mit klinischen Daten registrierten Patienten, also keine DCO-Fälle. Die Daten ab 1998 haben mit dieser DCO-Einschränkung einen Bevölkerungsbezug. Die historischen Daten der vorausgehenden Perioden können stark selektiert sein, so dass univariate Vergleiche der dargestellten Zeitperioden nur mit Vorsicht zu interpretieren sind. Die verschiedenen Zeitperioden werden dennoch aufbereitet, um insbesondere den Langzeitverlauf des relativen Überlebens im Vergleich zu anderen Tumoren zugänglich zu machen.

Diagnosezeitraum		
1998-2006		
n=92		
Jahre	beob. %	rel. %
0	100.0	100.0
1	83.9	83.9
2	80.2	80.9
3	77.8	79.0
4	75.3	76.7
5	71.4	73.6
Median		

**Tab. 1b.** Beobachtetes (beob.) und relatives (rel.) Überleben für Patienten mit Tumor sonstiger endokriner Drüsen nach Diagnosezeitraum im Zeitraum 1990-2019 (N=101).



**Abb. 2a.** Beobachtetes, erwartetes und relatives Überleben für das Gesamtkollektiv mit Tumor sonstiger endokriner Drüsen. In der Auswertung befinden sich 92 Patienten aus den Diagnosejahren 1998 bis 2019.

Gruppe		
Alle Patienten n=92		
Jahre	beob. %	rel. %
0	100.0	100.0
1	83.9	83.9
2	80.2	80.9
3	77.8	79.0
4	75.3	76.7
5	71.4	73.6
6	71.4	73.1
7	68.4	70.7
8	65.3	68.6
9	65.3	68.4
10	65.3	68.2
Median		

**Tab. 2b.** Beobachtetes (beob.) und relatives (rel.) Überleben für das Gesamtkollektiv mit Tumor sonstiger endokriner Drüsen im Zeitraum 1998-2019 (N=92).

**Abkürzungen**

TRM	Tumorregister München	
NCI	National Cancer Institute, USA	
SEER	Surveillance, Epidemiology, and End Results, USA	
UICC	Union for International Cancer Control, Genf	
DCO	Death certificate only	Diagnose ausschließlich aus Todesbescheinigung bekannt
k.A.	Keine Angabe	
o.n.A.	Ohne nähere Angabe	
OS	Overall/Observed Survival	Gesamtüberleben/beobachtetes Überleben (Kaplan-Meier-Schätzer) Beginn: Erstdiagnose Ereignis: Tod (alle Ursachen)
RS	Relative Survival	Relatives Überleben, relativ zur „Normalbevölkerung“, Quotient aus beobachtetem und zu erwartendem Überleben (Ederer II-Methode), Schätzung für das tumorspezifische Überleben
AS	Assembled Survival	Zusammengesetzte Darstellung des beobachteten, erwarteten, relativen Überlebens
CS	Conditional Survival	Konditionales Survival Überlebenswahrscheinlichkeit unter der Bedingung, einen bestimmten Zeitraum überlebt zu haben
TTP	Time to Progression	Zeit bis erste Progression Beginn: Erstdiagnose Ereignis (Progression): erste(s) Lokal-, Lymphknotenrezidiv, Metastase oder unspezifische Progression
	1-KM	1 minus Kaplan-Meier-Schätzer („umgekehrter“ Kaplan-Meier-Schätzer)
	CI	Kumulative Inzidenz Tod als konkurrierendes Ereignis (nach Kalbfleisch und Prentice)
PPS	Post-Progression Survival	Überleben ab erster Progression (Kaplan-Meier-Schätzer) Beginn (Progression): erste(s) Lokal-, Lymphknotenrezidiv, Metastase oder unspezifische Progression Ereignis: Tod (alle Ursachen)

**Empfohlene Zitierweise**

Tumorregister München. Überleben ICD-10 C75: Tumor sonstiger endokriner Drüsen [Internet]. 2020 [aktualisiert 19.10.2020]. Abrufbar von: [https://www.tumorregister-muenchen.de/facts/surv/sC75\\_\\_G-ICD-10-C75-Tumor-sonstiger-endokriner-Druesen-Survival.pdf](https://www.tumorregister-muenchen.de/facts/surv/sC75__G-ICD-10-C75-Tumor-sonstiger-endokriner-Druesen-Survival.pdf)

**Autorenrechte**

Der Zugang zu den vom Tumorregister München im offenen Internet bereitgestellten Inhalten ist weltweit verfügbar und kostenfrei. Die Dokumente dürfen unter Benennung der Urheberschaft frei heruntergeladen, genutzt, kopiert, gedruckt oder verteilt werden.

**Haftungsausschluss**

Das Tumorregister München übernimmt keinerlei Gewähr für die Aktualität, Korrektheit, Vollständigkeit oder Qualität der im Internet bereitgestellten Inhalte.