

Tumorregister München



- ▶ Inzidenz und Mortalität
- ▶ Auswahlmatrix
- ▶ Homepage
- ▶ English

ICD-10 C70: Meningentumor

Survival

Diagnosejahr	1990-1997	1998-2018
Patienten	11	122
Erkrankungen	11	122
Fälle in Auswertung	11	87
Erstellungsdatum	10.01.2020	
Datenbankexport	31.12.2019	
Population	4,86 Mio.	



Tumorregister München
Bayerisches Krebsregister - Regionalzentrum München
am Klinikum Großhadern/IBE
Marchioninstr. 15
81377 München
Deutschland

<https://www.tumorregister-muenchen.de>

https://www.tumorregister-muenchen.de/facts/surv/sC70__G-ICD-10-C70-Meningentumor-Survival.pdf

Index der Abbildungen und Tabellen

Abb./Tab.		Seite
1a	Relatives Überleben nach Diagnosezeitraum (Grafik)	3
1b	Überleben nach Diagnosezeitraum (Tabelle)	3
2a	Überleben nach Geschlecht (Grafik)	4
2b	Überleben nach Geschlecht (Tabelle)	4
3a	Beobachtetes Überleben nach Altersgruppe (Grafik)	5
3b	Relatives Überleben nach Altersgruppe (Grafik)	5
3c	Überleben nach Altersgruppe (Tabelle)	6
5a	Zeit bis zur ersten Progression (CI) (Grafik)	7
5b	Zeit bis zur ersten Progression (Tabelle)	7

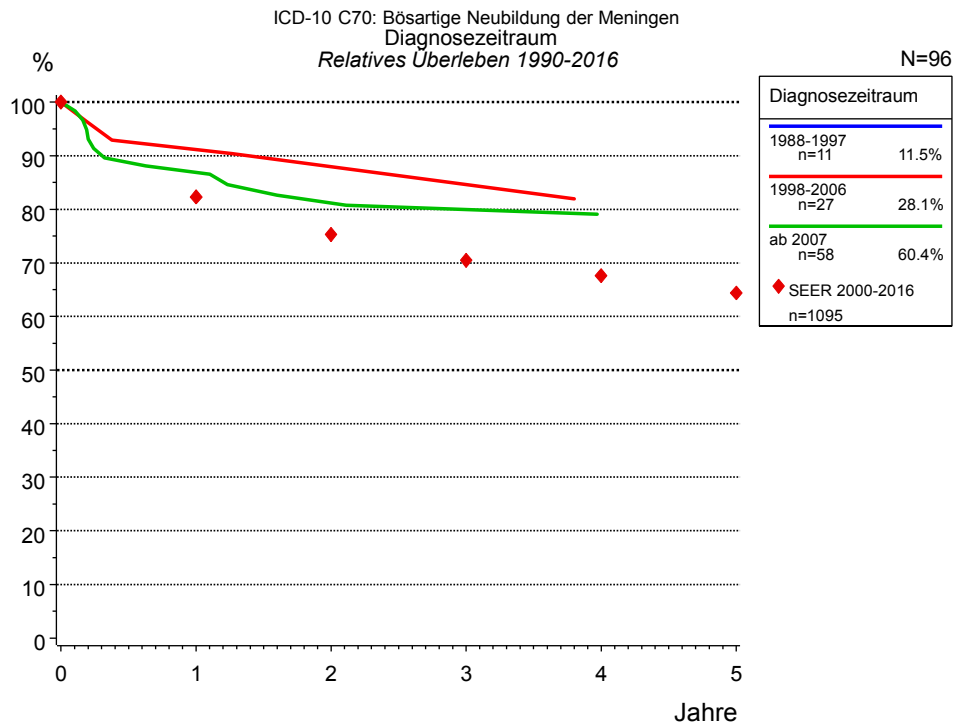


Abb. 1a. Relatives Überleben für Patienten mit Meningentumor nach Diagnosezeitraum. In der Auswertung befinden sich 96 Patienten aus den Diagnosejahrgängen 1990 bis 2016. Untergruppen mit Fallzahlen <20 sind nicht in der Grafik aufbereitet.

Die farbigen Symbole repräsentieren zum Vergleich die Survival-Ergebnisse des SEER-Programms (Surveillance, Epidemiology, and End Results) des National Cancer Institute (NCI) der USA, zusammengefasst für die Diagnosejahrgänge 2000 bis 2016.

Eingeschlossen sind alle mit klinischen Daten registrierten Patienten, also keine DCO-Fälle. Die Daten ab 1998 haben mit dieser DCO-Einschränkung einen Bevölkerungsbezug. Die historischen Daten der vorausgehenden Perioden können stark selektiert sein, so dass univariate Vergleiche der dargestellten Zeitperioden nur mit Vorsicht zu interpretieren sind. Die verschiedenen Zeitperioden werden dennoch aufbereitet, um insbesondere den Langzeitverlauf des relativen Überlebens im Vergleich zu anderen Tumoren zugänglich zu machen.

Jahre	Diagnosezeitraum			
	1998-2006 n=27		ab 2007 n=58	
	beob. %	rel. %	beob. %	rel. %
0	100.0	100.0	100.0	100.0
1	92.3	91.2	87.4	86.9
2	88.5	88.0	81.2	81.2
3	80.8	84.6	79.0	80.0
4			75.9	79.1
5			75.9	77.5

Tab. 1b. Beobachtetes (beob.) und relatives (rel.) Überleben für Patienten mit Meningentumor nach Diagnosezeitraum im Zeitraum 1990-2016 (N=96).

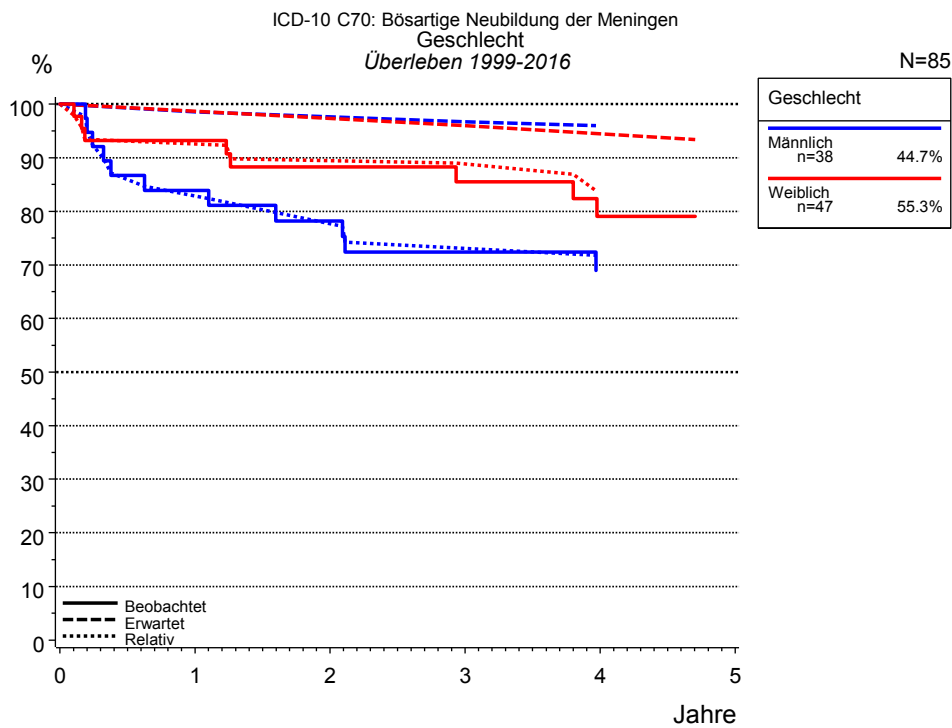


Abb. 2a. Beobachtetes, erwartetes und relatives Überleben für Patienten mit Meningentumor nach Geschlecht. In der Auswertung befinden sich 85 Patienten aus den Diagnosejahren 1999 bis 2016.

Jahre	Geschlecht			
	Männlich n=38		Weiblich n=47	
	beob. %	rel. %	beob. %	rel. %
0	100.0	100.0	100.0	100.0
1	83.9	82.8	93.2	92.5
2	78.2	77.7	88.3	89.5
3	72.4	73.1	85.5	88.9
4	69.0	71.8	79.1	83.7
5			79.1	82.6

Tab. 2b. Beobachtetes (beob.) und relatives (rel.) Überleben für Patienten mit Meningentumor nach Geschlecht im Zeitraum 1999-2016 (N=85).

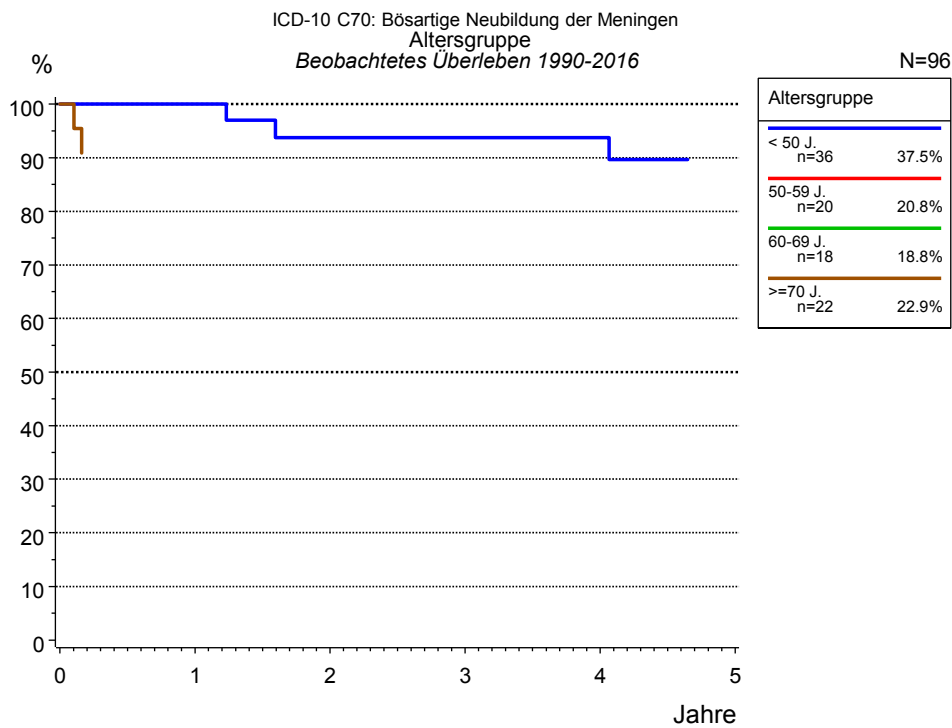


Abb. 3a. Beobachtetes Überleben für Patienten mit Meningentumor nach Altersgruppe. In der Auswertung befinden sich 96 Patienten aus den Diagnosejahrgängen 1990 bis 2016. Untergruppen mit Fallzahlen <20 sind nicht in der Grafik aufbereitet.

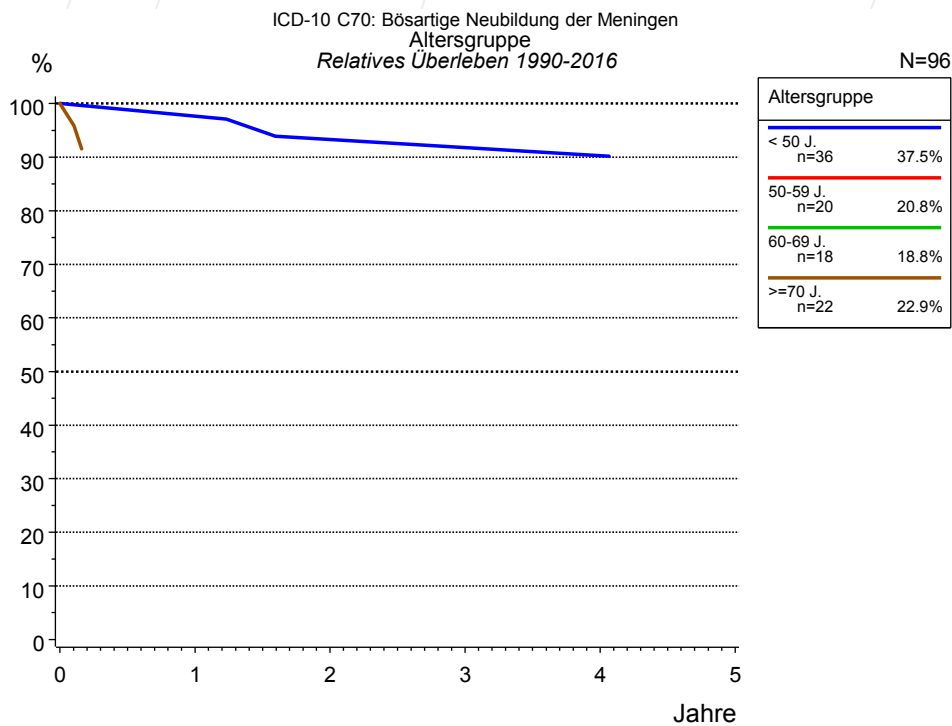


Abb. 3b. Relatives Überleben für Patienten mit Meningentumor nach Altersgruppe. In der Auswertung befinden sich 96 Patienten aus den Diagnosejahrgängen 1990 bis 2016. Untergruppen mit Fallzahlen <20 sind nicht in der Grafik aufbereitet.

Jahre	Altersgruppe					
	< 50 J. n=36		50-59 J. n=20		>=70 J. n=22	
	beob. %	rel. %	beob. %	rel. %	beob. %	rel. %
0	100.0	100.0	100.0	100.0	100.0	100.0
1	100.0	97.7				
2	93.7	93.3				
3	93.7	91.8				
4	93.7	90.3				
5	89.7	88.5				

Tab. 3c. Beobachtetes (beob.) und relatives (rel.) Überleben für Patienten mit Meningentumor nach Altersgruppe im Zeitraum 1990-2016 (N=96).

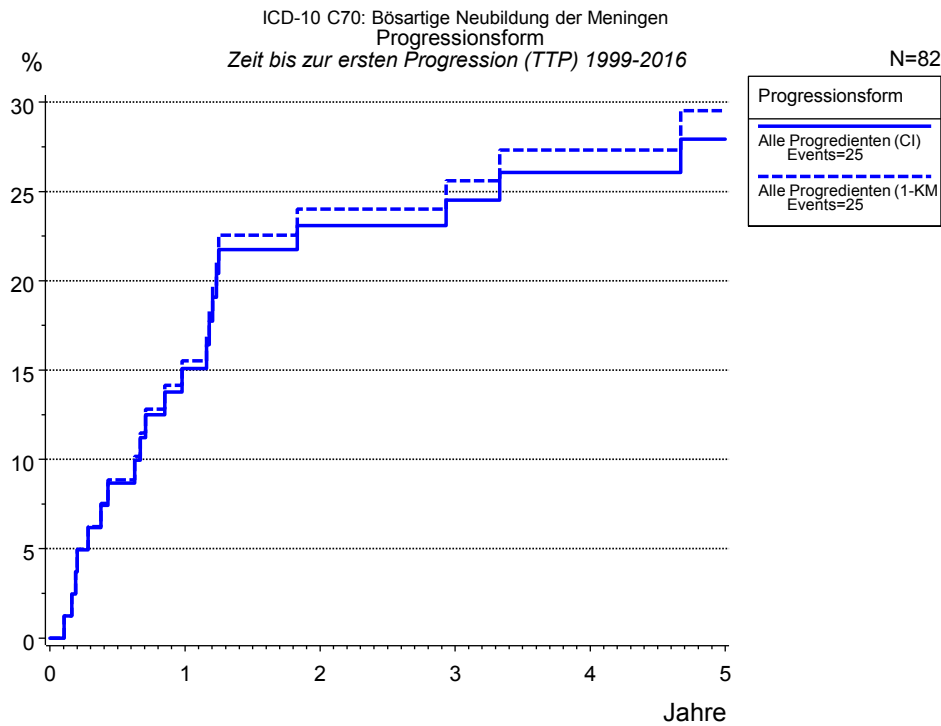


Abb. 5a. Zeit bis zum ersten Progressionsereignis für 82 Patienten mit Meningentumor aus den Diagnosejahrgängen 1999 bis 2016 (bei soliden Tumoren nur M0) geschätzt als kumulative Inzidenzfunktion (CI, durchgezogene Linie) mit Tod als konkurrierendes Risiko und als umgekehrter Kaplan-Meier-Schätzer (1-KM, gestrichelte Linie). Die Häufigkeit der Ereignisse kann aufgrund von Untererfassung unterschätzt sein.

	Progressionsform	
	Alle Progredienten (CI)	Alle Progredienten (1-KM)
N	82	82
Events	21	21
konkurr.	9	
Jahre	%	%
0	0.0	0.0
1	15.1	15.5
2	23.1	24.0
3	24.5	25.6
4	26.1	27.3
5	27.9	29.5

Tab. 5b. Zeit bis zur ersten Progression (CI) für Patienten mit Meningentumor im Zeitraum 1999-2016 (N=82) mit gesamter Anzahl von Progressionsereignissen (Events) und von Todesfällen als konkurrierendes Risiko (konkurr.).

Abkürzungen

TRM	Tumorregister München	
NCI	National Cancer Institute, USA	
SEER	Surveillance, Epidemiology, and End Results, USA	
UICC	Union for International Cancer Control, Genf	
DCO	Death certificate only	Diagnose ausschließlich aus Todesbescheinigung bekannt
k.A.	Keine Angabe	
o.n.A.	Ohne nähere Angabe	
OS	Overall/Observed Survival	Gesamtüberleben/beobachtetes Überleben (Kaplan-Meier-Schätzer) Beginn: Erstdiagnose Ereignis: Tod (alle Ursachen)
RS	Relative Survival	Relatives Überleben, relativ zur „Normalbevölkerung“, Quotient aus beobachtetem und zu erwartendem Überleben (Ederer II-Methode), Schätzung für das tumorspezifische Überleben
AS	Assembled Survival	Zusammengesetzte Darstellung des beobachteten, erwarteten, relativen Überlebens
CS	Conditional Survival	Konditionales Survival Überlebenswahrscheinlichkeit unter der Bedingung, einen bestimmten Zeitraum überlebt zu haben
TTP	Time to Progression	Zeit bis erste Progression Beginn: Erstdiagnose Ereignis (Progression): erste(s) Lokal-, Lymphknotenrezidiv, Metastase oder unspezifische Progression
	1-KM	1 minus Kaplan-Meier-Schätzer („umgekehrter“ Kaplan-Meier-Schätzer)
	CI	Kumulative Inzidenz Tod als konkurrierendes Ereignis (nach Kalbfleisch und Prentice)
PPS	Post-Progression Survival	Überleben ab erster Progression (Kaplan-Meier-Schätzer) Beginn (Progression): erste(s) Lokal-, Lymphknotenrezidiv, Metastase oder unspezifische Progression Ereignis: Tod (alle Ursachen)

Empfohlene Zitierweise

Tumorregister München. Überleben ICD-10 C70: Meningentumor [Internet]. 2020 [aktualisiert 10.01.2020].
Abrufbar von: https://www.tumorregister-muenchen.de/facts/surv/sC70__G-ICD-10-C70-Meningentumor-Survival.pdf

Autorenrechte

Der Zugang zu den vom Tumorregister München im offenen Internet bereitgestellten Inhalten ist weltweit verfügbar und kostenfrei. Die Dokumente dürfen unter Benennung der Urheberschaft frei heruntergeladen, genutzt, kopiert, gedruckt oder verteilt werden.

Haftungsausschluss

Das Tumorregister München übernimmt keinerlei Gewähr für die Aktualität, Korrektheit, Vollständigkeit oder Qualität der im Internet bereitgestellten Inhalte.