

Tumorregister München



- ▶ Inzidenz und Mortalität
- ▶ Auswahlmatrix
- ▶ Homepage
- ▶ English

ICD-10 C54: Corpuskarzinom

Survival

Diagnosejahr	1988-1997	1998-2020
Patienten	2 112	12 169
Erkrankungen	2 112	12 169
Fälle in Auswertung	1 897	9 874
Erstellungsdatum	14.04.2022	
Datenbankexport	20.12.2021	
Population (Frauen)	2,48 Mio.	



Tumorregister München
Bayerisches Krebsregister - Regionalzentrum München
am Klinikum Großhadern/IBE
Marchioninstr. 15
81377 München
Deutschland

<https://www.tumorregister-muenchen.de>

https://www.tumorregister-muenchen.de/facts/surv/sC54__G-ICD-10-C54-Corpuskarzinom-Survival.pdf

Index der Abbildungen und Tabellen

Abb./Tab.	Seite
1a Relatives Überleben nach Diagnosezeitraum (Grafik)	3
1b Überleben nach Diagnosezeitraum (Tabelle)	3
2a Überleben für das Gesamtkollektiv (Grafik)	4
2b Überleben für das Gesamtkollektiv (Tabelle)	4
3a Beobachtetes Überleben nach Altersgruppe (Grafik)	5
3b Relatives Überleben nach Altersgruppe (Grafik)	5
3c Überleben nach Altersgruppe (Tabelle)	6
4a Relatives Überleben nach FIGO (Grafik)	7
4b Überleben nach FIGO (Tabelle)	7
4c Konditionales Überleben nach Tumorausbreitung (Grafik)	9
4d Konditionales Überleben nach Tumorausbreitung (Tabelle)	9
4c Relatives Überleben nach Tumorausbreitung (Grafik)	10
4d Überleben nach Tumorausbreitung (Tabelle)	10
5a Zeit bis zur ersten Progression (CI) (Grafik)	11
5b Zeit bis zur ersten Progression (Tabelle)	11
5c Beobachtetes Überleben ab Progression (Grafik)	13
5d Beobachtetes Überleben ab Progression (Tabelle)	13
5e Beobachtetes Überleben ab Progression nach Zeitraum Progression (Grafik)	14
5f Beobachtetes Überleben ab Progression nach Zeitraum Progression (Tabelle)	14

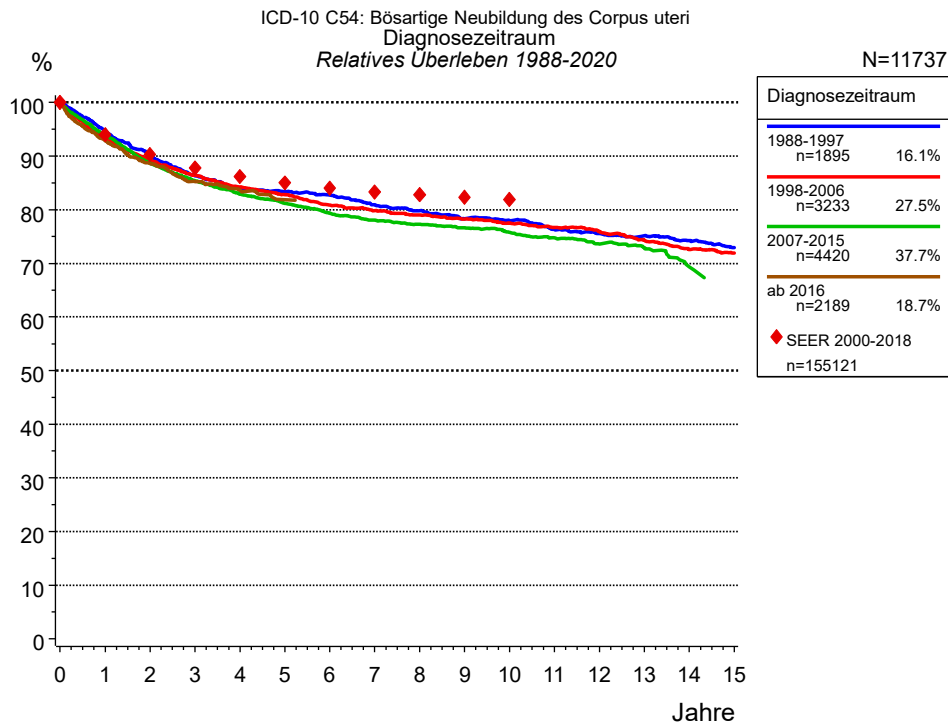


Abb. 1a. Relatives Überleben für Patienten mit Corpuskarzinom nach Diagnosezeitraum. In der Auswertung befinden sich 11 737 Patienten aus den Diagnosejahrgängen 1988 bis 2020.

Die farbigen Symbole repräsentieren zum Vergleich die Survival-Ergebnisse des SEER-Programms (Surveillance, Epidemiology, and End Results) des National Cancer Institute (NCI) der USA, zusammengefasst für die Diagnosejahrgänge 2000 bis 2018.

Eingeschlossen sind alle mit klinischen Daten registrierten Patienten, also keine DCO-Fälle. Die Daten ab 1998 haben mit dieser DCO-Einschränkung einen Bevölkerungsbezug. Die historischen Daten der vorausgehenden Perioden können stark selektiert sein, so dass univariate Vergleiche der dargestellten Zeitperioden nur mit Vorsicht zu interpretieren sind. Die verschiedenen Zeitperioden werden dennoch aufbereitet, um insbesondere den Langzeitverlauf des relativen Überlebens im Vergleich zu anderen Tumoren zugänglich zu machen.

Jahre	Diagnosezeitraum							
	1988-1997 n=1895		1998-2006 n=3233		2007-2015 n=4420		ab 2016 n=2189	
	beob. %	rel. %	beob. %	rel. %	beob. %	rel. %	beob. %	rel. %
0	100.0	100.0	100.0	100.0	100.0	100.0	100.0	100.0
1	92.3	94.8	91.2	93.4	92.0	94.0	91.2	93.0
2	85.5	90.1	85.2	89.2	85.1	88.7	85.4	88.7
3	79.8	86.4	80.7	86.4	80.3	85.4	80.6	85.2
4	75.5	83.9	76.9	84.2	76.3	82.9	77.6	83.6
5	73.0	83.3	74.0	82.8	73.2	81.2	74.8	81.9
6	70.6	82.7	70.6	80.9	70.0	79.3		
7	67.2	80.9	68.1	79.8	67.4	78.1		
8	64.5	79.8	65.8	79.0	65.2	77.3		
9	61.5	78.3	63.5	78.2	63.2	76.7		
10	59.6	78.1	61.3	77.5	60.8	75.7		
11	56.6	76.4	59.1	76.7	58.5	74.7		
12	54.3	75.5	56.9	75.9	56.1	73.6		
13	52.3	75.1	54.1	74.3	54.1	72.9		
14	50.1	74.3	51.3	72.6	49.8	69.3		
15	47.5	72.9	49.2	71.9				
Median	14.0		14.6		14.0			

Tab. 1b. Beobachtetes (beob.) und relatives (rel.) Überleben für Patienten mit Corpuskarzinom nach Diagnosezeitraum im Zeitraum 1988-2020 (N=11 737).

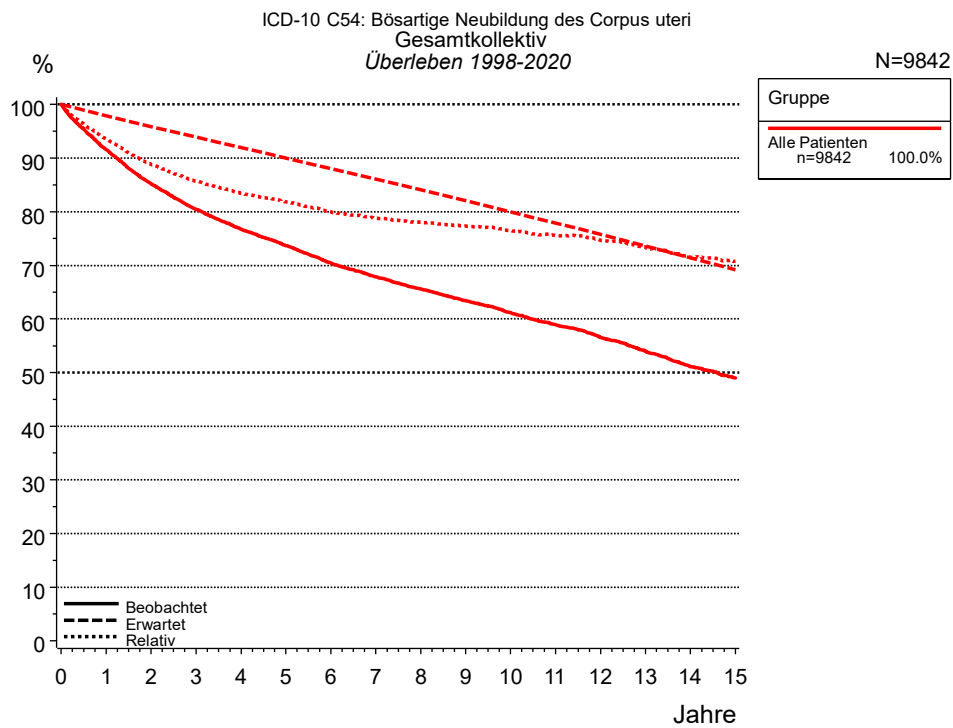


Abb. 2a. Beobachtetes, erwartetes und relatives Überleben für das Gesamtkollektiv mit Corpuskarzinom. In der Auswertung befinden sich 9 842 Patienten aus den Diagnosejahrgängen 1998 bis 2020.

Gruppe		
Alle Patienten n=9842		
Jahre	beob. %	rel. %
0	100.0	100.0
1	91.6	93.6
2	85.2	88.9
3	80.4	85.7
4	76.7	83.4
5	73.7	81.8
6	70.4	80.0
7	67.8	78.8
8	65.6	78.0
9	63.4	77.3
10	61.2	76.5
11	58.9	75.6
12	56.6	74.7
13	54.0	73.4
14	51.1	71.5
15	49.0	70.8
Median	14.6	

Tab. 2b. Beobachtetes (beob.) und relatives (rel.) Überleben für das Gesamtkollektiv mit Corpuskarzinom im Zeitraum 1998-2020 (N=9 842).

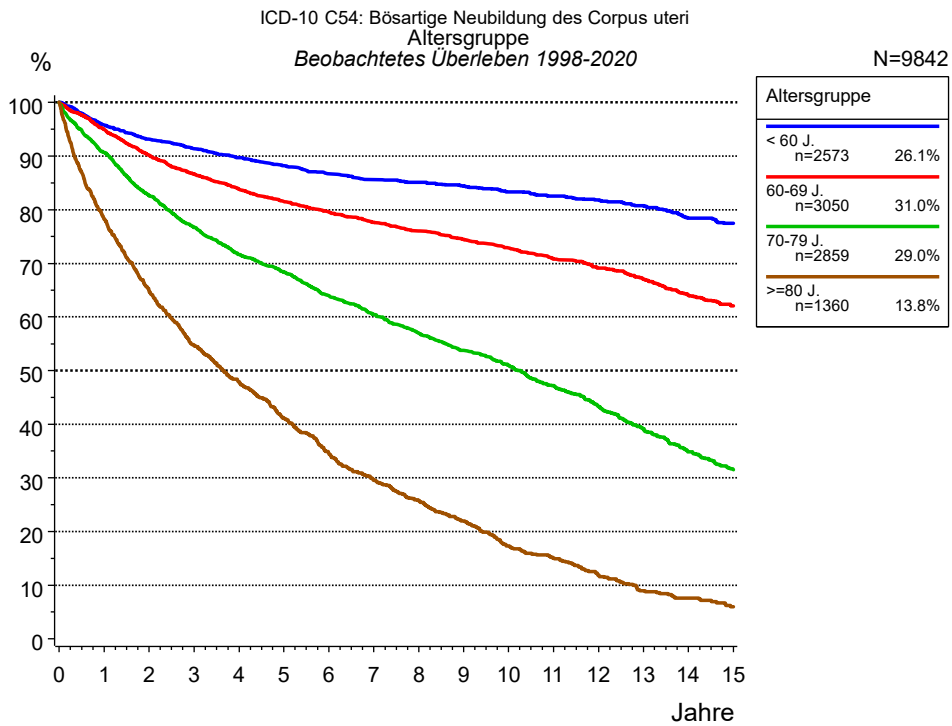


Abb. 3a. Beobachtetes Überleben für Patienten mit Corpuskarzinom nach Altersgruppe. In der Auswertung befinden sich 9 842 Patienten aus den Diagnosejahren 1998 bis 2020.

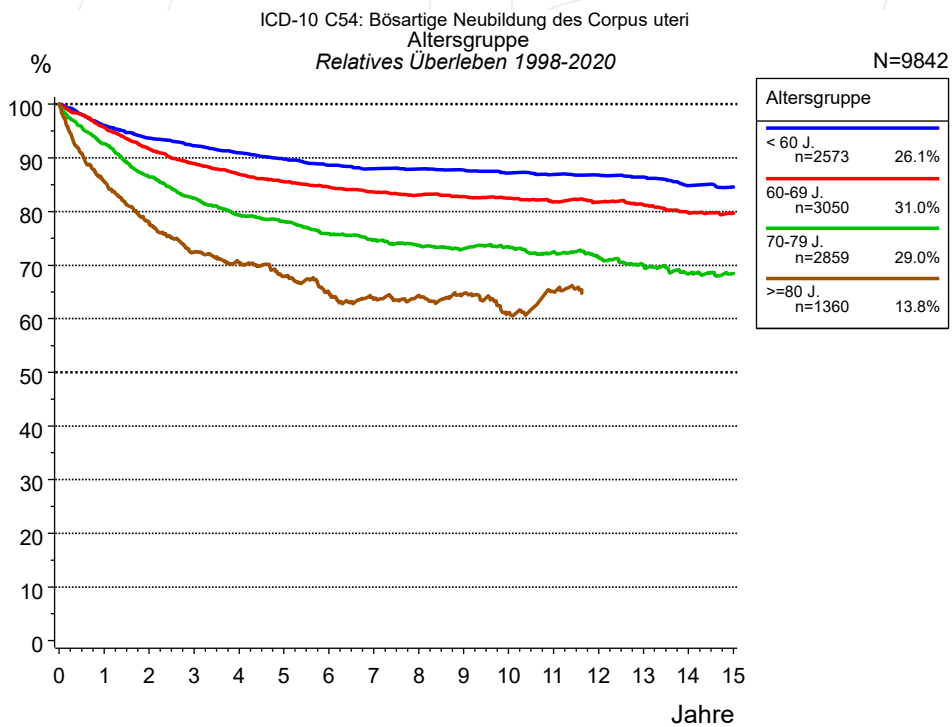


Abb. 3b. Relatives Überleben für Patienten mit Corpuskarzinom nach Altersgruppe. In der Auswertung befinden sich 9 842 Patienten aus den Diagnosejahren 1998 bis 2020.

Jahre	Altersgruppe							
	< 60 J. n=2573		60-69 J. n=3050		70-79 J. n=2859		>=80 J. n=1360	
	beob. %	rel. %	beob. %	rel. %	beob. %	rel. %	beob. %	rel. %
0	100.0	100.0	100.0	100.0	100.0	100.0	100.0	100.0
1	95.8	96.1	94.9	95.7	90.7	92.6	78.3	85.6
2	93.1	93.7	90.2	91.7	82.7	86.5	65.0	77.9
3	91.4	92.2	86.6	88.9	76.7	82.4	54.8	72.4
4	89.7	90.9	83.8	87.0	71.7	79.3	47.9	70.5
5	88.2	89.8	81.5	85.5	68.3	78.1	41.1	67.9
6	86.7	88.6	79.5	84.5	63.9	75.8	34.5	64.7
7	85.6	88.0	77.6	83.6	60.4	74.7	29.6	63.7
8	85.1	87.9	76.0	83.1	57.0	73.7	25.7	64.3
9	84.4	87.7	74.5	82.7	53.7	73.0	22.0	64.7
10	83.3	87.2	72.8	82.5	51.0	73.4	17.3	61.0
11	82.5	86.9	70.8	81.8	47.2	72.4	15.0	65.0
12	81.8	86.8	69.1	81.7	43.2	71.4	11.9	64.2
13	80.8	86.4	67.1	81.3	39.1	70.0	8.9	61.1
14	78.4	84.8	64.0	79.8	34.8	68.4	7.6	67.6
15	77.5	84.5	62.0	79.7	31.5	68.5	5.9	71.4
Median			20.2		10.2		3.7	

Tab. 3c. Beobachtetes (beob.) und relatives (rel.) Überleben für Patienten mit Corpuskarzinom nach Altersgruppe im Zeitraum 1998-2020 (N=9 842).

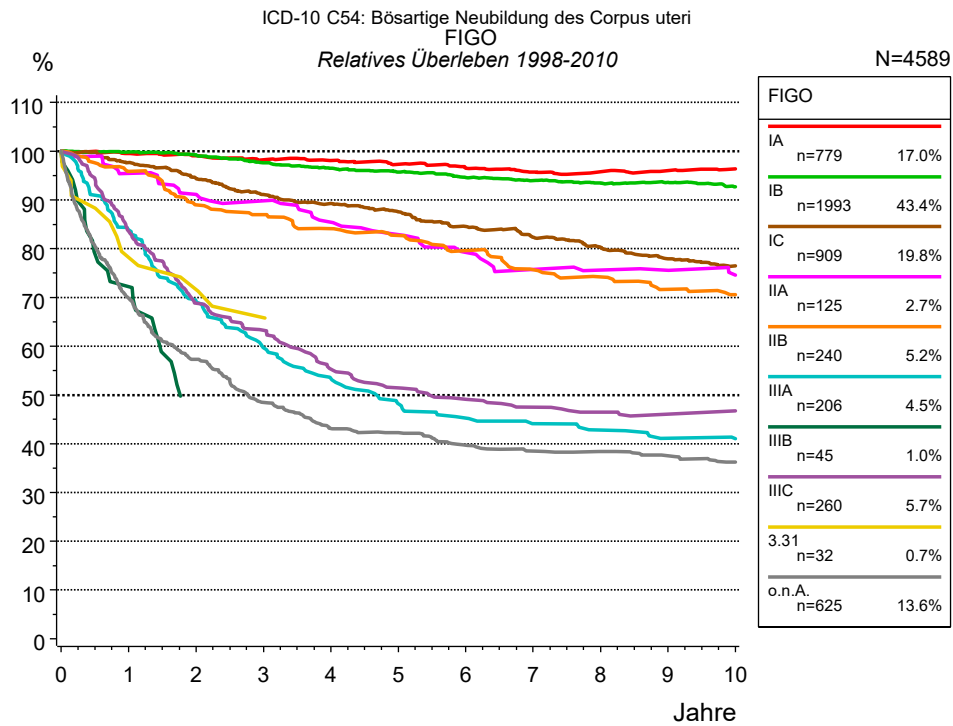


Abb. 4a. Relatives Überleben für Patienten mit Corpuskarzinom nach FIGO. 4 998 von 5 214 Patienten aus den Diagnosejahrgängen 1998 bis 2010 besitzen Angaben zu diesem Merkmal, für 4 589 Personen wurde eine Klassifikation erstellt. Die graue Linie repräsentiert 625 Patienten ohne auswertbare Angaben zum Merkmal FIGO (12,0 % von 5 214 Patienten, die übrigen Prozentangaben beziehen sich auf n=4 589).

Aufgrund geänderter Stadiendefinitionen ist eine über Jahrzehnte durchgehende Aufbereitung des Survivals nicht möglich.

Jahre	FIGO													
	IA n=779		IB n=1993		IC n=909		IIA n=125		IIB n=240		IIIA n=206		IIIB n=45	
	beob. %	rel. %	beob. %	rel. %	beob. %	rel. %	beob. %	rel. %	beob. %	rel. %	beob. %	rel. %	beob. %	rel. %
0	100.0	100.0	100.0	100.0	100.0	100.0	100.0	100.0	100.0	100.0	100.0	100.0	100.0	100.0
1	98.1	99.5	98.1	99.8	94.9	97.7	93.5	95.5	93.7	95.9	80.9	83.9	70.8	72.2
2	96.1	99.1	95.8	99.3	88.9	94.4	87.7	91.1	85.1	89.0	65.1	69.3		
3	93.7	98.2	92.5	97.6	83.4	91.1	84.4	89.8	81.6	87.0	54.6	59.7		
4	92.0	98.1	89.7	96.5	79.2	89.3	78.4	85.4	77.3	84.1	48.0	53.4		
5	89.7	97.3	87.2	95.8	75.3	87.6	74.1	82.9	74.2	82.7	42.4	48.2		
6	87.2	96.5	84.4	94.5	70.6	84.5	68.9	79.3	69.7	79.6	39.3	45.2		
7	84.9	95.7	82.1	94.0	66.6	82.3	64.6	75.8	64.8	75.7	37.2	44.1		
8	83.2	95.8	79.8	93.5	62.9	80.3	62.9	75.6	62.0	74.2	35.6	42.8		
9	81.7	96.0	78.0	93.6	59.0	78.0	62.0	75.6	58.4	71.7	33.4	41.1		
10	80.3	96.4	75.3	92.7	55.9	76.4	59.4	74.6	56.1	70.6	32.9	41.1		
Median			19.7		11.7		13.0		12.5		3.6		1.7	

Forts.	FIGO					
	IIIC n=260		3.31 n=32		o.n.A. n=625	
Jahre	beob. %	rel. %	beob. %	rel. %	beob. %	rel. %
0	100.0	100.0	100.0	100.0	100.0	100.0
1	82.6	83.6	78.1	78.2	67.6	69.9
2	66.8	68.8	71.9	71.7	53.9	57.3
3	60.6	63.2	65.6	65.8	44.4	48.5
4	52.1	55.3			38.6	43.1
5	47.9	51.4			37.1	42.3
6	45.1	49.1			34.1	39.8
7	42.7	47.5			32.4	38.6
8	41.1	46.4			31.6	38.4
9	39.8	46.0			30.4	37.6
10	39.8	46.7			28.7	36.2
Median	4.3				2.4	

Tab. 4b. Beobachtetes (beob.) und relatives (rel.) Überleben für Patienten mit Corpuskarzinom nach FIGO im Zeitraum 1998-2010 (N=4 589).

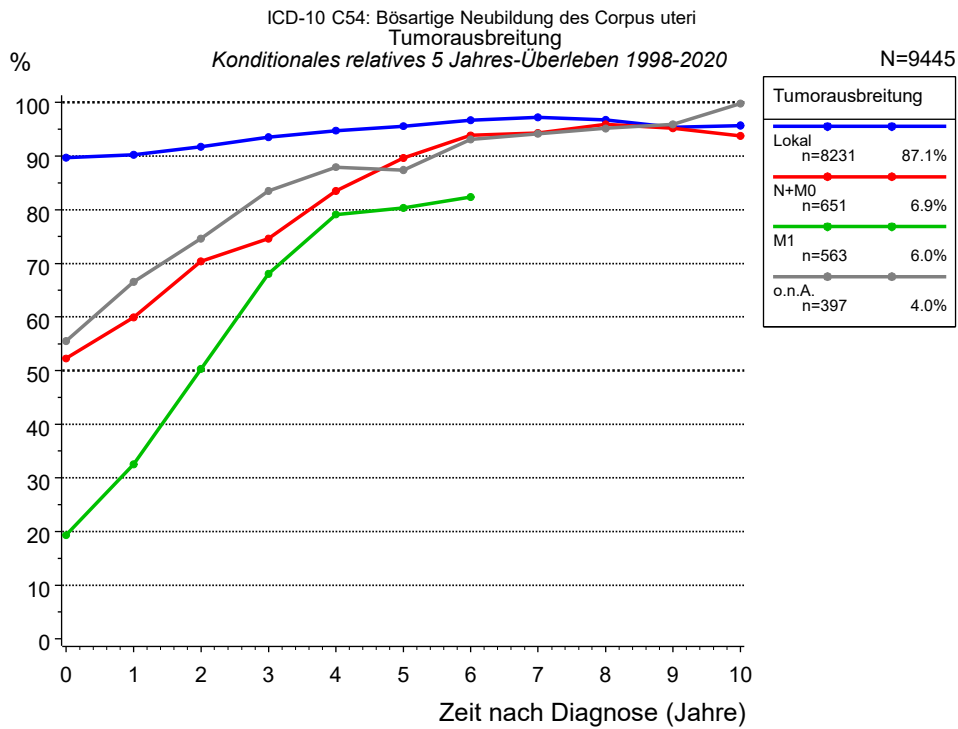


Abb. 4c. Konditionales relatives 5 Jahres-Überleben für Patienten mit Corpuskarzinom nach Tumorausbreitung. 9 477 von 9 842 Patienten aus den Diagnosejahren 1998 bis 2020 besitzen Angaben zu diesem Merkmal, für 9 445 Personen wurde eine Klassifikation erstellt. Die graue Linie repräsentiert 397 Patienten ohne auswertbare Angaben zum Merkmal Tumorausbreitung (4,0 % von 9 842 Patienten, die übrigen Prozentangaben beziehen sich auf n=9 445).

Jahre	Tumorausbreitung							
	Lokal		N+M0		M1		o.n.A.	
	n	Kond. Surv. % 5 J.	n	Kond. Surv. % 5 J.	n	Kond. Surv. % 5 J.	n	Kond. Surv. % 5 J.
0	8231	89.7	651	52.2	563	19.3	397	55.5
1	7582	90.2	510	59.9	297	32.5	287	66.5
2	6923	91.7	396	70.4	172	50.3	236	74.6
3	6256	93.5	335	74.6	115	68.0	194	83.5
4	5635	94.8	272	83.5	89	79.1	163	88.0
5	5080	95.6	229	89.7	70	80.4	150	87.4
6	4571	96.7	195	93.8	57	82.4	128	93.1
7	4100	97.2	169	94.3			123	94.2
8	3667	96.7	146	95.9			115	95.2
9	3252	95.4	132	95.2			105	95.9
10	2861	95.7	119	93.7			93	99.8

Tab. 4d. Konditionales Überleben für Patienten mit Corpuskarzinom nach Tumorausbreitung im Zeitraum 1998-2020 (N=9 445).

Das konditionale relative Überleben repräsentiert die Überlebenswahrscheinlichkeit z.B. nach 2 oder 5 Jahren im Vergleich zur Normalbevölkerung (=100 %) unter der Bedingung, eine bestimmte Zeit nach Diagnose eines Tumors (x-Achse in Abb. 4a) überlebt zu haben. Damit wird eine Aussage möglich, wie sich das Risiko durch die Tumorerkrankung für ein bestimmtes Patientenkollektiv verringert. So beträgt beispielsweise für Patienten in der Untergruppe Tumorausbreitung=„Lokal“, die mindestens 3 Jahre nach Diagnose des Tumors am Leben sind, die konditionale relative 5 Jahres-Überlebensrate 93.5% (n=6 256).

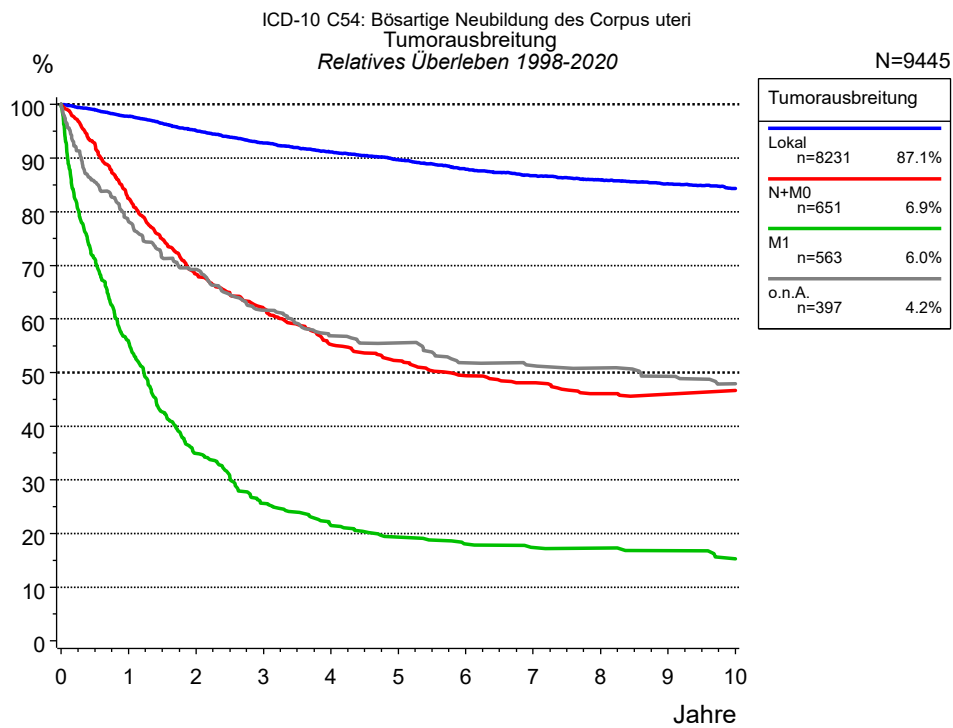


Abb. 4c. Relatives Überleben für Patienten mit Corpuskarzinom nach Tumorausbreitung. 9 477 von 9 842 Patienten aus den Diagnosejahrgängen 1998 bis 2020 besitzen Angaben zu diesem Merkmal, für 9 445 Personen wurde eine Klassifikation erstellt. Die graue Linie repräsentiert 397 Patienten ohne auswertbare Angaben zum Merkmal Tumorausbreitung (4,0 % von 9 842 Patienten, die übrigen Prozentangaben beziehen sich auf n=9 445).

Jahre	Tumorausbreitung							
	Lokal n=8231		N+M0 n=651		M1 n=563		o.n.A. n=397	
	beob. %	rel. %	beob. %	rel. %	beob. %	rel. %	beob. %	rel. %
0	100.0	100.0	100.0	100.0	100.0	100.0	100.0	100.0
1	95.8	97.8	81.1	82.5	54.5	55.8	75.2	78.2
2	91.3	95.1	66.2	68.3	33.6	35.0	64.5	69.2
3	87.2	92.8	59.0	62.0	24.2	25.6	55.9	61.6
4	83.8	91.1	51.9	55.3	20.1	21.5	50.5	56.8
5	80.7	89.7	48.3	52.2	17.7	19.3	48.6	55.5
6	77.4	87.9	45.0	49.4	16.1	18.1	44.5	51.8
7	74.5	86.7	43.1	48.1	15.2	17.5	43.5	51.3
8	72.1	85.9	40.4	46.1	14.9	17.2	42.4	50.8
9	69.8	85.2	39.6	46.0	14.2	16.8	40.5	49.3
10	67.3	84.3	39.6	46.7	12.7	15.2	38.5	47.9
Median	16.7		4.5		1.2		4.3	

Tab. 4d. Beobachtetes (beob.) und relatives (rel.) Überleben für Patienten mit Corpuskarzinom nach Tumorausbreitung im Zeitraum 1998-2020 (N=9 445).

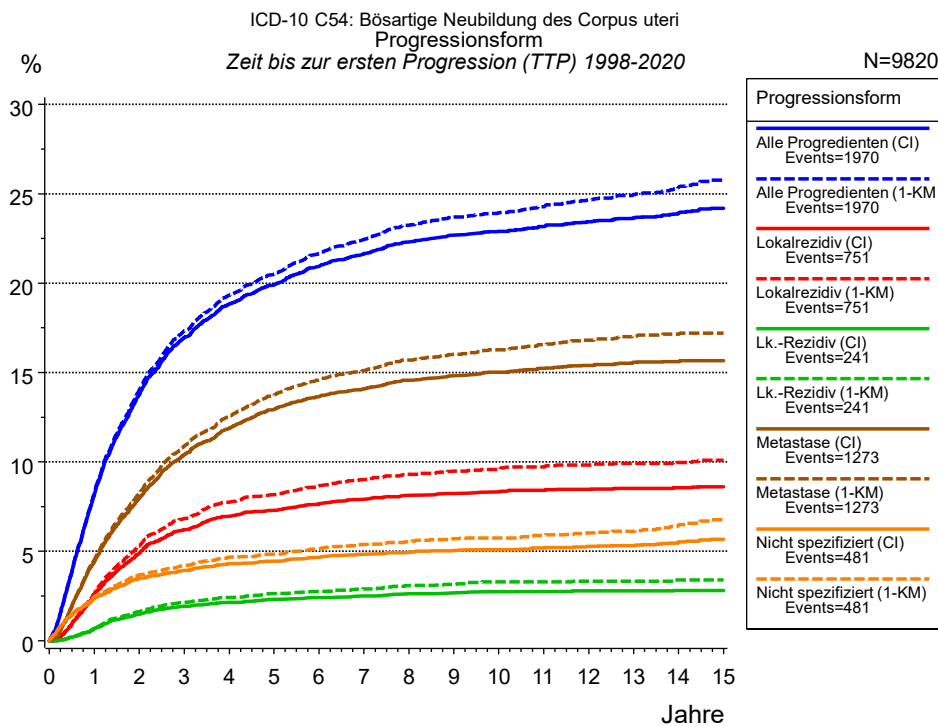


Abb. 5a. Zeit bis zum ersten Progressionsereignis für 9 820 Patienten mit Corpuskarzinom aus den Diagnosejahrgängen 1998 bis 2020 (bei soliden Tumoren nur M0) geschätzt als kumulative Inzidenzfunktion (CI, durchgezogene Linie) mit Tod als konkurrierendes Risiko und als umgekehrter Kaplan-Meier-Schätzer (1-KM, gestrichelte Linie). Die Häufigkeit der Ereignisse kann aufgrund von Untererfassung unterschätzt sein.

	Progressionsform						
	Alle Progredienten (CI)	Alle Progredienten (1-KM)	Lokalrezidiv (CI)	Lokalrezidiv (1-KM)	Lk.-Rezidiv (CI)	Lk.-Rezidiv (1-KM)	Metastase (CI)
N	9267	9267	9820	9820	9820	9820	9267
Events	1961	1961	749	749	241	241	1265
konkurr.	1569		3087		3445		2081
Jahre	%	%	%	%	%	%	%
0	0.0	0.0	0.0	0.0	0.0	0.0	0.0
1	8.1	8.2	2.5	2.6	0.7	0.7	4.4
2	13.8	14.0	4.9	5.3	1.5	1.6	8.0
3	16.9	17.3	6.2	6.8	1.9	2.2	10.4
4	18.8	19.3	7.0	7.8	2.1	2.4	11.9
5	19.9	20.5	7.3	8.2	2.3	2.7	12.9
6	21.0	21.7	7.7	8.7	2.4	2.8	13.7
7	21.7	22.5	7.9	9.0	2.5	2.9	14.1
8	22.3	23.2	8.1	9.3	2.6	3.1	14.6
9	22.7	23.7	8.3	9.5	2.7	3.2	14.8
10	22.9	23.9	8.3	9.6	2.8	3.3	15.0
11	23.2	24.3	8.4	9.7	2.8	3.3	15.2
12	23.4	24.7	8.5	9.8	2.8	3.3	15.4
13	23.7	25.0	8.5	9.9	2.8	3.3	15.6
14	23.9	25.4	8.6	10.0	2.8	3.4	15.6
15	24.2	25.7	8.6	10.1	2.8	3.4	15.7

Forts.	Progressionsform		
	Metastase (1-KM)	Nicht spezifiziert (CI)	Nicht spezifiziert (1-KM)
N	9267	9820	9820
Events	1265	478	478
konkurr.		3202	
Jahre	%	%	%
0	0.0	0.0	0.0
1	4.5	2.4	2.4
2	8.3	3.5	3.7
3	10.9	3.9	4.2
4	12.5	4.3	4.7
5	13.7	4.5	4.8
6	14.6	4.7	5.1
7	15.1	4.8	5.4
8	15.7	4.9	5.5
9	16.0	5.1	5.7
10	16.3	5.1	5.7
11	16.6	5.2	5.9
12	16.8	5.3	6.0
13	17.1	5.3	6.1
14	17.1	5.5	6.5
15	17.2	5.7	6.8

Tab. 5b. Zeit bis zur ersten Progression (CI) für Patienten mit Corpuskarzinom im Zeitraum 1998-2020 (N=9 820) mit gesamtter Anzahl von Progressionsereignissen (Events) und von Todesfällen als konkurrierendes Risiko (konkurr.).

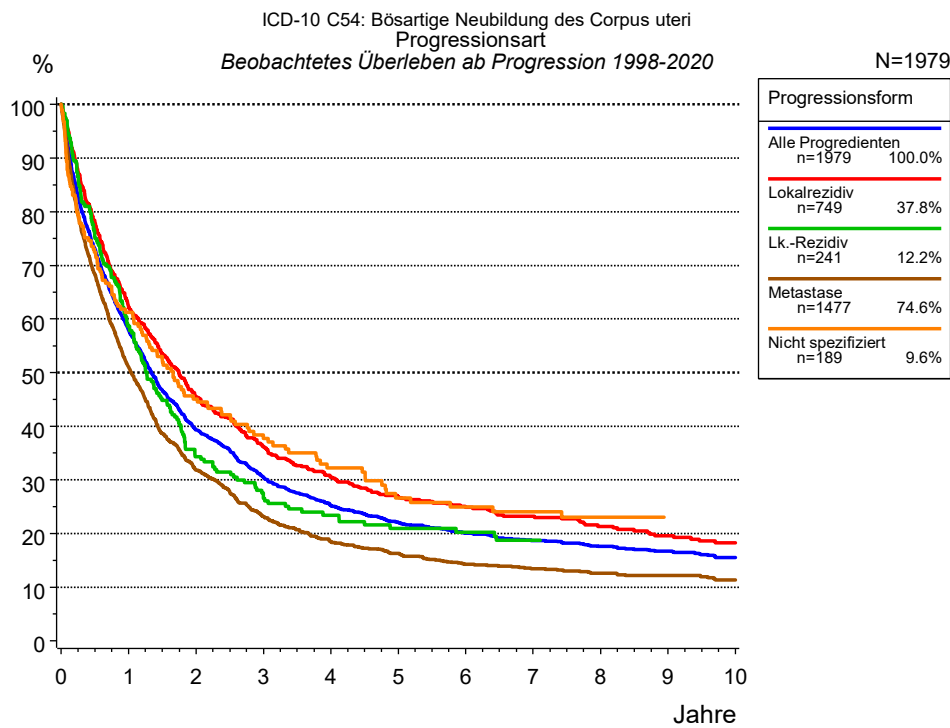


Abb. 5c. Beobachtetes Überleben ab erster Progression für 1 979 Patienten mit Corpuskarzinom aus den Diagnosejahrgängen 1998 bis 2020. Diese 1 979 Patienten, für die ein klinischer Hinweis auf ein Progressionsereignis im Krankheitsverlauf vorliegt, entsprechen 20,2 % der 9 820 ausgewerteten Personen (einschl. M1, n=553, 5,6 %). Nicht berücksichtigt sind 544 Patienten (5,5 %), bei denen die Progression dem Register erst mit der Todesbescheinigung bekannt wurde. Mehrere Progressionsformen bei einem Patienten sind möglich, die auch in zeitlichem Abstand auftreten können. Die nicht spezifizierte Progression wird nur gezählt, wenn sie die erste oder die einzige Progressionsform im Verlauf ist.

Die Dokumentation besitzt häufig nicht die sprachliche Schärfe, um bei soliden Tumoren Lokalrezidive, regionäre Lymphknotenrezidive und Metastasen als Ereignisse unterscheiden zu können. Häufig ist auch „nicht spezifiziert“ zu registrieren. „Alle Progredienten“ sind Patienten, bei denen mindestens ein Ereignis im Krankheitsverlauf bekannt ist (einschl. primärer M1-Befunde). Die Anzahl der tatsächlichen Progressionen wird dabei unterschätzt. Lokalrezidive oder Metastasen sind Ereignisse, deren Summe größer als 100 % ist, weil mehrere Ereignisse im Verlauf auftreten können, ein Patient also in mehreren Kurven berücksichtigt werden kann.

Jahre	Progressionsform				
	Alle Progredienten n=1979 %	Lokalrezidiv n=749 %	Lk.-Rezidiv n=241 %	Metastase n=1477 %	Nicht spezifiziert n=189 %
0	100.0	100.0	100.0	100.0	100.0
1	57.9	62.3	58.7	51.0	61.3
2	39.3	45.5	34.3	31.8	45.1
3	30.4	36.2	27.0	23.2	37.7
4	25.2	30.5	23.4	18.5	32.2
5	22.1	26.9	21.0	16.3	26.6
6	20.0	24.9	20.3	14.3	24.9
7	18.6	23.2	18.7	13.4	24.0
8	17.6	21.3		12.6	23.0
9	16.7	19.6		12.2	23.0
10	15.5	18.3		11.4	

Tab. 5d. Beobachtetes Überleben ab erster Progression für Patienten mit Corpuskarzinom im Zeitraum 1998-2020 (N=1 979).

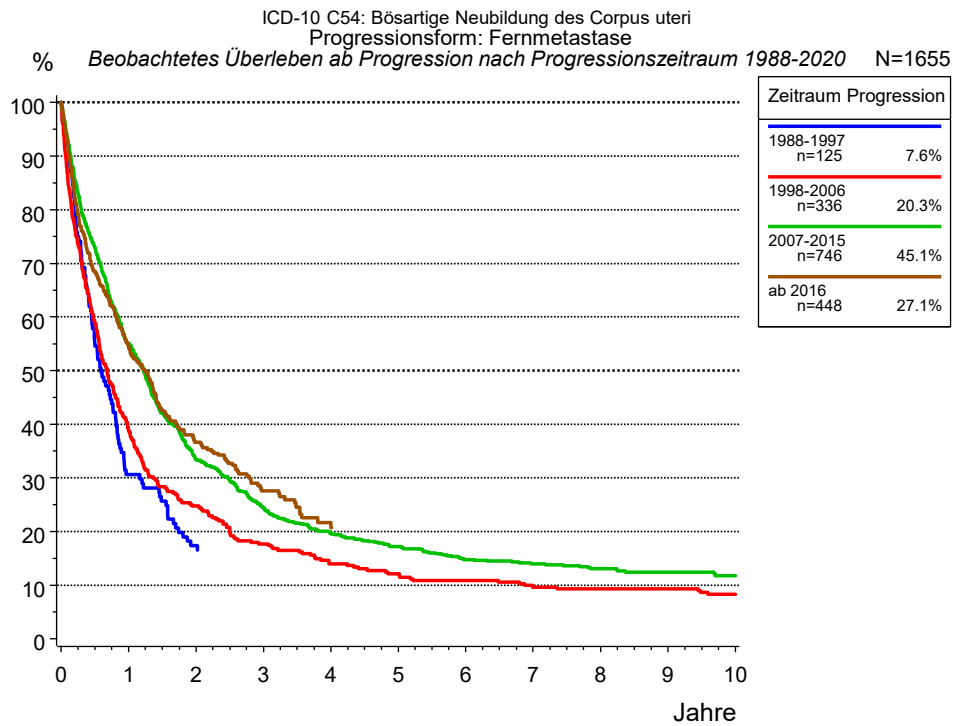


Abb. 5e. Beobachtetes Überleben ab erster Progression (Fernmetastase) für 1 655 Patienten mit Corpuskarzinom aus den Diagnosejahren 1988 bis 2020 nach Zeitraum Progression.

Jahre	Zeitraum Progression			
	1988-1997 n=125 %	1998-2006 n=336 %	2007-2015 n=746 %	ab 2016 n=448 %
0	100.0	100.0	100.0	100.0
1	30.6	38.8	55.1	54.5
2	17.4	24.7	33.4	36.7
3		17.7	24.4	27.6
4		14.0	19.7	21.7
5		12.1	17.2	
6		10.9	14.8	
7		9.6	14.0	
8		9.3	13.1	
9		9.3	12.4	
10		8.3	11.8	

Tab. 5f. Beobachtetes Überleben ab erster Progression (Fernmetastase) für Patienten mit Corpuskarzinom im Zeitraum 1988-2020 nach Zeitraum Progression (N=1 655).

Abkürzungen

TRM	Tumorregister München	
NCI	National Cancer Institute, USA	
SEER	Surveillance, Epidemiology, and End Results, USA	
UICC	Union for International Cancer Control, Genf	
DCO	Death certificate only	Diagnose ausschließlich aus Todesbescheinigung bekannt
k.A.	Keine Angabe	
o.n.A.	Ohne nähere Angabe	
OS	Overall/Observed Survival	Gesamtüberleben/beobachtetes Überleben (Kaplan-Meier-Schätzer) Beginn: Erstdiagnose Ereignis: Tod (alle Ursachen)
RS	Relative Survival	Relatives Überleben, relativ zur „Normalbevölkerung“, Quotient aus beobachtetem und zu erwartendem Überleben (Ederer II-Methode), Schätzung für das tumorspezifische Überleben
AS	Assembled Survival	Zusammengesetzte Darstellung des beobachteten, erwarteten, relativen Überlebens
CS	Conditional Survival	Konditionales Survival Überlebenswahrscheinlichkeit unter der Bedingung, einen bestimmten Zeitraum überlebt zu haben
TTP	Time to Progression	Zeit bis erste Progression Beginn: Erstdiagnose Ereignis (Progression): erste(s) Lokal-, Lymphknotenrezidiv, Metastase oder unspezifische Progression
1-KM		1 minus Kaplan-Meier-Schätzer („umgekehrter“ Kaplan-Meier-Schätzer)
CI		Kumulative Inzidenz Tod als konkurrierendes Ereignis (nach Kalbfleisch und Prentice)
PPS	Post-Progression Survival	Überleben ab erster Progression (Kaplan-Meier-Schätzer) Beginn (Progression): erste(s) Lokal-, Lymphknotenrezidiv, Metastase oder unspezifische Progression Ereignis: Tod (alle Ursachen)

Empfohlene Zitierweise

Tumorregister München. Überleben ICD-10 C54: Corpuskarzinom [Internet]. 2022 [aktualisiert 14.04.2022].
Abrufbar von: https://www.tumorregister-muenchen.de/facts/surv/sC54__G-ICD-10-C54-Corpuskarzinom-Survival.pdf

Autorenrechte

Der Zugang zu den vom Tumorregister München im offenen Internet bereitgestellten Inhalten ist weltweit verfügbar und kostenfrei. Die Dokumente dürfen unter Benennung der Urheberschaft frei heruntergeladen, genutzt, kopiert, gedruckt oder verteilt werden.

Haftungsausschluss

Das Tumorregister München übernimmt keinerlei Gewähr für die Aktualität, Korrektheit, Vollständigkeit oder Qualität der im Internet bereitgestellten Inhalte.