

Tumorregister München



- ▶ Inzidenz und Mortalität
- ▶ Auswahlmatrix
- ▶ Homepage
- ▶ English

ICD-10 C47: Neubildung peripherer Nerven

Survival

Diagnosejahr	1998-2020
Patienten	205
Erkrankungen	206
Fälle in Auswertung	160
Erstellungsdatum	14.04.2022
Datenbankelexport	20.12.2021
Population	4,92 Mio.



Tumorregister München
Bayerisches Krebsregister - Regionalzentrum München
am Klinikum Großhadern/IBE
Marchioninistr. 15
81377 München
Deutschland

<https://www.tumorregister-muenchen.de>

https://www.tumorregister-muenchen.de/facts/surv/sC47__G-ICD-10-C47-Neubildung-peripherer-Nerven-Survival.pdf

Index der Abbildungen und Tabellen

Abb./Tab.		Seite
1a	Relatives Überleben für das Gesamtkollektiv (Grafik)	3
1b	Überleben für das Gesamtkollektiv (Tabelle)	3
2a	Überleben nach Geschlecht (Grafik)	4
2b	Überleben nach Geschlecht (Tabelle)	4

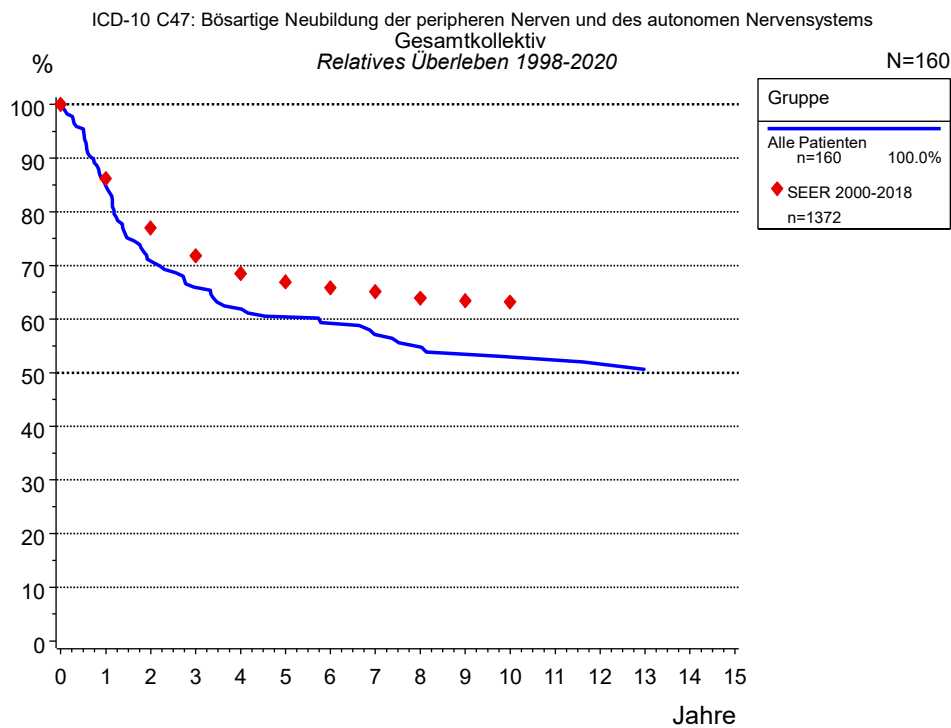


Abb. 1a. Relatives Überleben für das Gesamtkollektiv mit Neubildung peripherer Nerven. In der Auswertung befinden sich 160 Patienten aus den Diagnosejahren 1998 bis 2020.

Gruppe		
Alle Patienten n=160		
Jahre	beob. %	rel. %
0	100.0	100.0
1	83.9	84.8
2	69.8	70.8
3	64.2	65.9
4	60.5	61.9
5	58.2	60.4
6	56.6	59.2
7	54.1	57.1
8	52.4	54.8
9	50.6	53.4
10	49.5	52.9
11	49.5	52.4
12	48.0	51.6
Median	9.7	

Tab. 1b. Beobachtetes (beob.) und relatives (rel.) Überleben für das Gesamtkollektiv mit Neubildung peripherer Nerven im Zeitraum 1998-2020 (N=160).

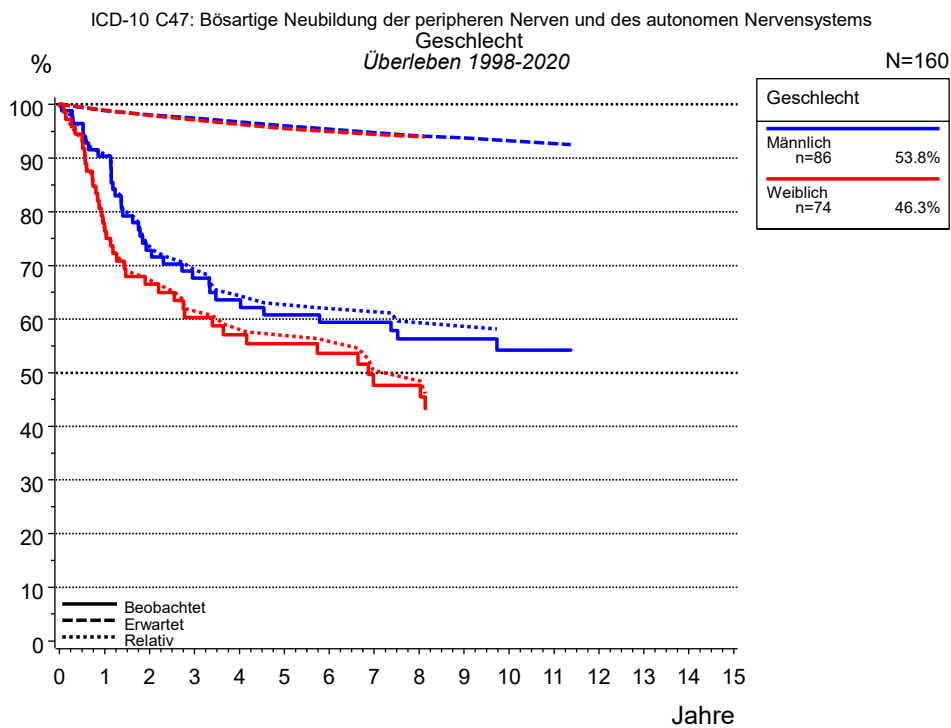


Abb. 2a. Beobachtetes, erwartetes und relatives Überleben für Patienten mit Neubildung peripherer Nerven nach Geschlecht. In der Auswertung befinden sich 160 Patienten aus den Diagnosejahren 1998 bis 2020.

Jahre	Geschlecht			
	Männlich n=86		Weiblich n=74	
	beob. %	rel. %	beob. %	rel. %
0	100.0	100.0	100.0	100.0
1	90.4	90.8	76.5	77.3
2	72.8	73.5	66.4	67.3
3	67.6	69.2	60.3	61.5
4	63.6	64.3	57.1	58.1
5	60.8	62.7	55.4	56.9
6	59.3	62.0	53.6	55.8
7	59.3	61.4	47.6	50.4
8	56.3	59.3	47.6	48.4
9	56.3	58.6		
10	54.2	57.7		
11	54.2	56.4		
Median			6.9	

Tab. 2b. Beobachtetes (beob.) und relatives (rel.) Überleben für Patienten mit Neubildung peripherer Nerven nach Geschlecht im Zeitraum 1998-2020 (N=160).

Abkürzungen

TRM	Tumorregister München	
NCI	National Cancer Institute, USA	
SEER	Surveillance, Epidemiology, and End Results, USA	
UICC	Union for International Cancer Control, Genf	
DCO	Death certificate only	Diagnose ausschließlich aus Todesbescheinigung bekannt
k.A.	Keine Angabe	
o.n.A.	Ohne nähere Angabe	
OS	Overall/Observed Survival	Gesamtüberleben/beobachtetes Überleben (Kaplan-Meier-Schätzer) Beginn: Erstdiagnose Ereignis: Tod (alle Ursachen)
RS	Relative Survival	Relatives Überleben, relativ zur „Normalbevölkerung“, Quotient aus beobachtetem und zu erwartendem Überleben (Ederer II-Methode), Schätzung für das tumorspezifische Überleben
AS	Assembled Survival	Zusammengesetzte Darstellung des beobachteten, erwarteten, relativen Überlebens
CS	Conditional Survival	Konditionales Survival Überlebenswahrscheinlichkeit unter der Bedingung, einen bestimmten Zeitraum überlebt zu haben
TTP	Time to Progression	Zeit bis erste Progression Beginn: Erstdiagnose Ereignis (Progression): erste(s) Lokal-, Lymphknotenrezidiv, Metastase oder unspezifische Progression
	1-KM	1 minus Kaplan-Meier-Schätzer („umgekehrter“ Kaplan-Meier-Schätzer)
	CI	Kumulative Inzidenz Tod als konkurrierendes Ereignis (nach Kalbfleisch und Prentice)
PPS	Post-Progression Survival	Überleben ab erster Progression (Kaplan-Meier-Schätzer) Beginn (Progression): erste(s) Lokal-, Lymphknotenrezidiv, Metastase oder unspezifische Progression Ereignis: Tod (alle Ursachen)

Empfohlene Zitierweise

Tumorregister München. Überleben ICD-10 C47: Neubildung peripherer Nerven [Internet]. 2022 [aktualisiert 14.04.2022]. Abrufbar von: https://www.tumorregister-muenchen.de/facts/surv/sC47__G-ICD-10-C47-Neubildung-peripherer-Nerven-Survival.pdf

Autorenrechte

Der Zugang zu den vom Tumorregister München im offenen Internet bereitgestellten Inhalten ist weltweit verfügbar und kostenfrei. Die Dokumente dürfen unter Benennung der Urheberschaft frei heruntergeladen, genutzt, kopiert, gedruckt oder verteilt werden.

Haftungsausschluss

Das Tumorregister München übernimmt keinerlei Gewähr für die Aktualität, Korrektheit, Vollständigkeit oder Qualität der im Internet bereitgestellten Inhalte.