

# Tumorregister München



- ▶ Inzidenz und Mortalität
- ▶ Auswahlmatrix
- ▶ Homepage
- ▶ *English*

## ICD-10 C45: Mesotheliom

### Survival

Diagnosejahr	1988-1997	1998-2019
Patienten	97	1 662
Erkrankungen	97	1 665
Fälle in Auswertung	89	1 171
Erstellungsdatum	19.10.2020	
Datenbankexport	12.08.2020	
Population	4,86 Mio.	



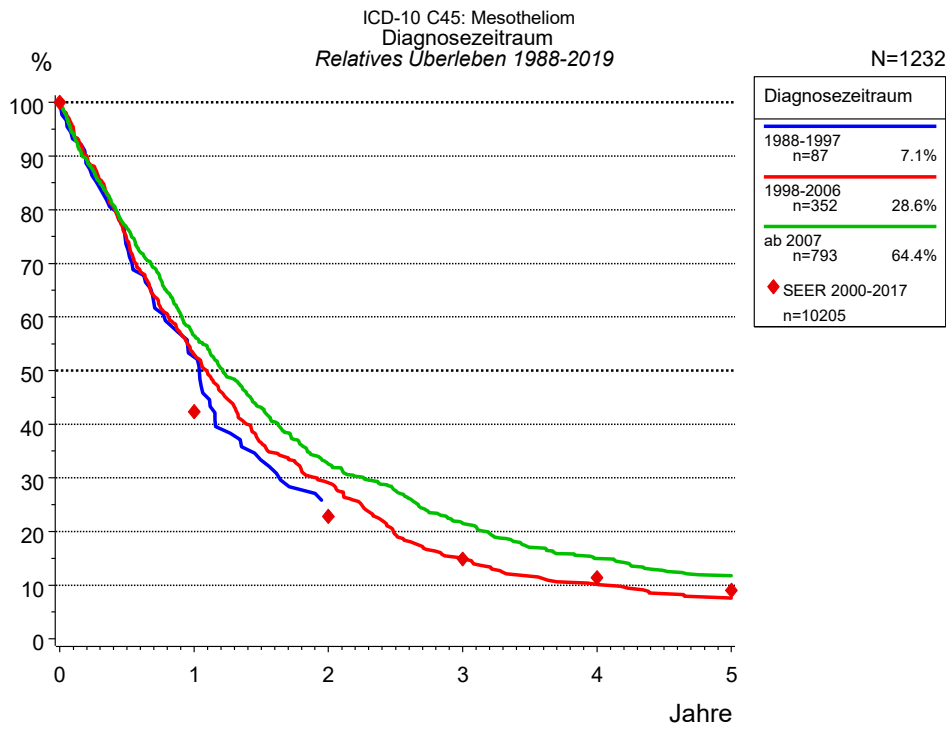
Tumorregister München  
Bayerisches Krebsregister - Regionalzentrum München  
am Klinikum Großhadern/IBE  
Marchioninstr. 15  
81377 München  
Deutschland

<https://www.tumorregister-muenchen.de>

[https://www.tumorregister-muenchen.de/facts/surv/sC45\\_\\_G-ICD-10-C45-Mesotheliom-Survival.pdf](https://www.tumorregister-muenchen.de/facts/surv/sC45__G-ICD-10-C45-Mesotheliom-Survival.pdf)

**Index der Abbildungen und Tabellen**

Abb./Tab.		Seite
1a	Relatives Überleben nach Diagnosezeitraum (Grafik)	3
1b	Überleben nach Diagnosezeitraum (Tabelle)	3
2a	Überleben nach Geschlecht (Grafik)	4
2b	Überleben nach Geschlecht (Tabelle)	4
3a	Relatives Überleben nach Altersgruppe (Grafik)	5
3b	Überleben nach Altersgruppe (Tabelle)	5
5a	Zeit bis zur ersten Progression (CI) (Grafik)	6
5b	Zeit bis zur ersten Progression (Tabelle)	6
5c	Beobachtetes Überleben ab Progression (Grafik)	7
5d	Beobachtetes Überleben ab Progression (Tabelle)	7
5e	Beobachtetes Überleben ab Progression nach Zeitraum Progression (Grafik)	8
5f	Beobachtetes Überleben ab Progression nach Zeitraum Progression (Tabelle)	8



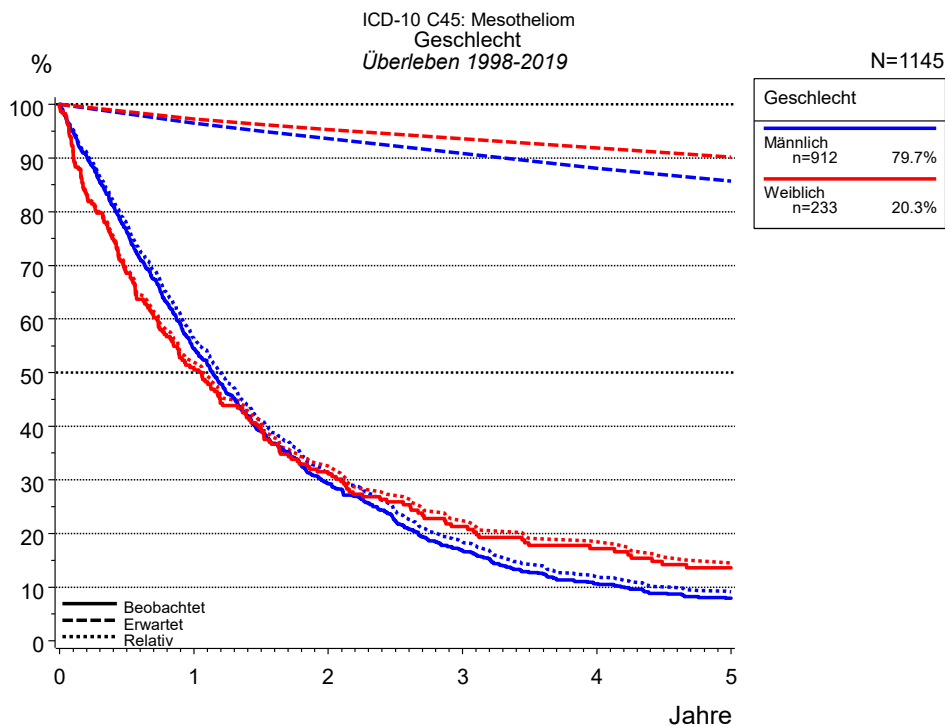
**Abb. 1a.** Relatives Überleben für Patienten mit Mesotheliom nach Diagnosezeitraum. In der Auswertung befinden sich 1 232 Patienten aus den Diagnosejahrgängen 1988 bis 2019.

Die farbigen Symbole repräsentieren zum Vergleich die Survival-Ergebnisse des SEER-Programms (Surveillance, Epidemiology, and End Results) des National Cancer Institute (NCI) der USA, zusammengefasst für die Diagnosejahrgänge 2000 bis 2017.

Eingeschlossen sind alle mit klinischen Daten registrierten Patienten, also keine DCO-Fälle. Die Daten ab 1998 haben mit dieser DCO-Einschränkung einen Bevölkerungsbezug. Die historischen Daten der vorausgehenden Perioden können stark selektiert sein, so dass univariate Vergleiche der dargestellten Zeitperioden nur mit Vorsicht zu interpretieren sind. Die verschiedenen Zeitperioden werden dennoch aufbereitet, um insbesondere den Langzeitverlauf des relativen Überlebens im Vergleich zu anderen Tumoren zugänglich zu machen.

Jahre	Diagnosezeitraum					
	1988-1997 n=87		1998-2006 n=352		ab 2007 n=793	
	beob. %	rel. %	beob. %	rel. %	beob. %	rel. %
0	100.0	100.0	100.0	100.0	100.0	100.0
1	52.2	52.5	51.4	53.0	54.8	56.5
2			27.9	29.1	30.4	32.5
3			14.1	14.9	19.6	21.5
4			9.5	10.1	13.2	15.0
5			6.9	7.5	10.2	11.8
Median	1.0		1.1		1.2	

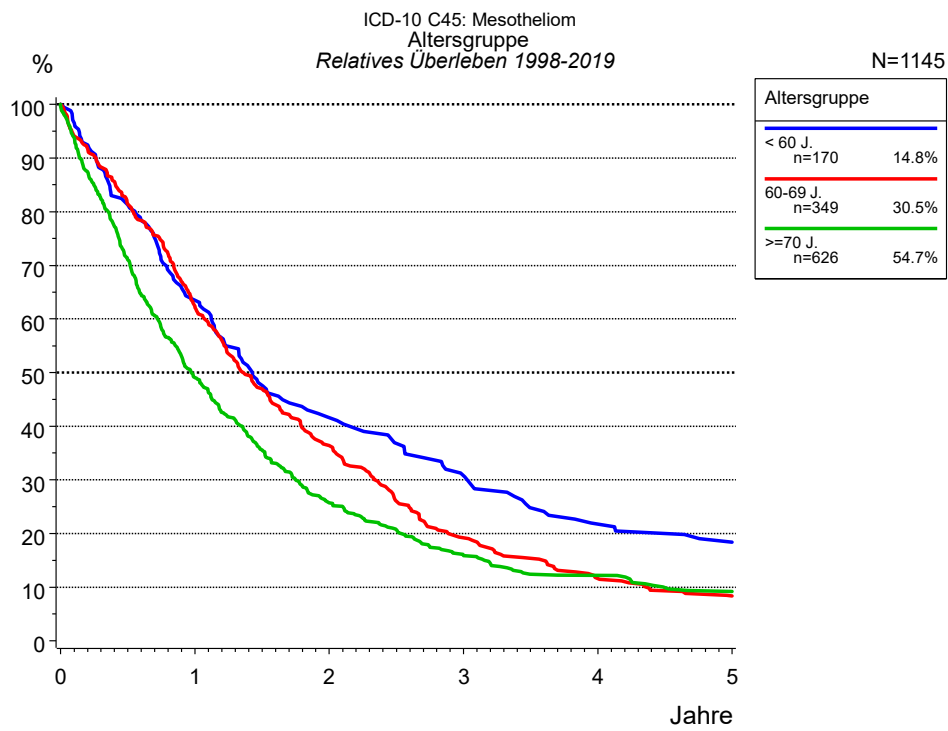
**Tab. 1b.** Beobachtetes (beob.) und relatives (rel.) Überleben für Patienten mit Mesotheliom nach Diagnosezeitraum im Zeitraum 1988-2019 (N=1 232).



**Abb. 2a.** Beobachtetes, erwartetes und relatives Überleben für Patienten mit Mesotheliom nach Geschlecht. In der Auswertung befinden sich 1 145 Patienten aus den Diagnosejahrgängen 1998 bis 2019.

Jahre	Geschlecht			
	Männlich n=912		Weiblich n=233	
	beob. %	rel. %	beob. %	rel. %
0	100.0	100.0	100.0	100.0
1	54.4	56.4	50.9	51.9
2	29.2	31.3	31.1	32.6
3	16.8	18.4	21.3	22.4
4	10.6	11.9	17.2	18.5
5	7.9	9.1	13.6	14.5
Median	1.1		1.1	

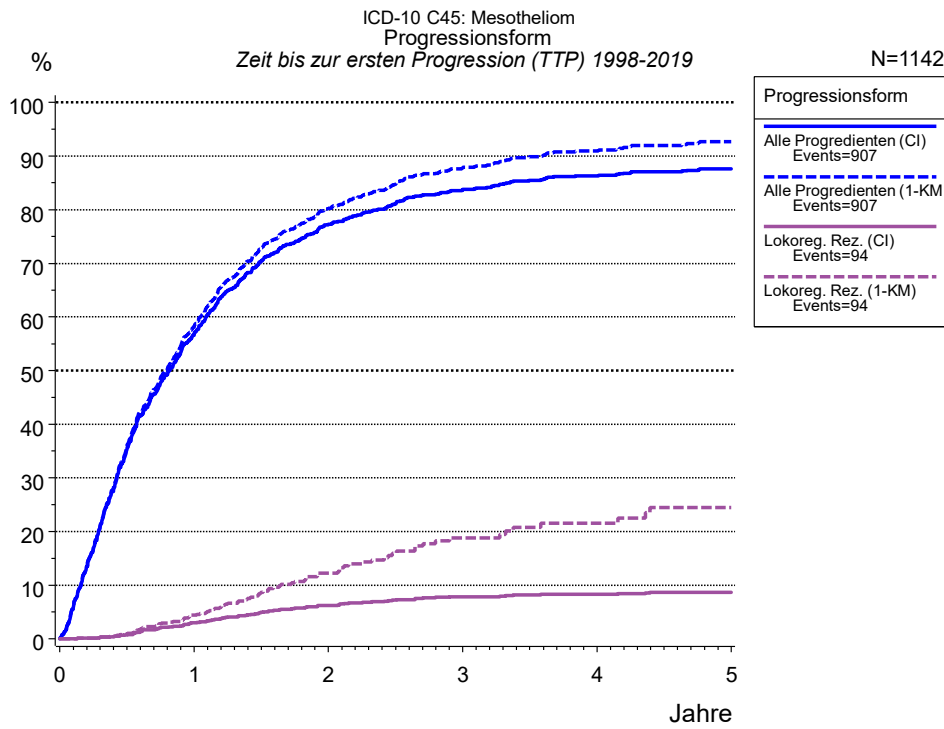
**Tab. 2b.** Beobachtetes (beob.) und relatives (rel.) Überleben für Patienten mit Mesotheliom nach Geschlecht im Zeitraum 1998-2019 (N=1 145).



**Abb. 3a.** Relatives Überleben für Patienten mit Mesotheliom nach Altersgruppe. In der Auswertung befinden sich 1 145 Patienten aus den Diagnosejahren 1998 bis 2019.

Jahre	Altersgruppe					
	< 60 J. n=170		60-69 J. n=349		>=70 J. n=626	
	beob. %	rel. %	beob. %	rel. %	beob. %	rel. %
0	100.0	100.0	100.0	100.0	100.0	100.0
1	63.4	63.5	61.4	62.3	46.7	49.1
2	41.2	41.6	35.2	36.4	23.3	25.7
3	30.7	30.8	18.4	19.2	13.9	15.9
4	21.4	21.7	11.1	11.6	10.2	12.2
5	18.5	18.4	7.8	8.4	7.4	9.2
Median	1.4		1.3		0.9	

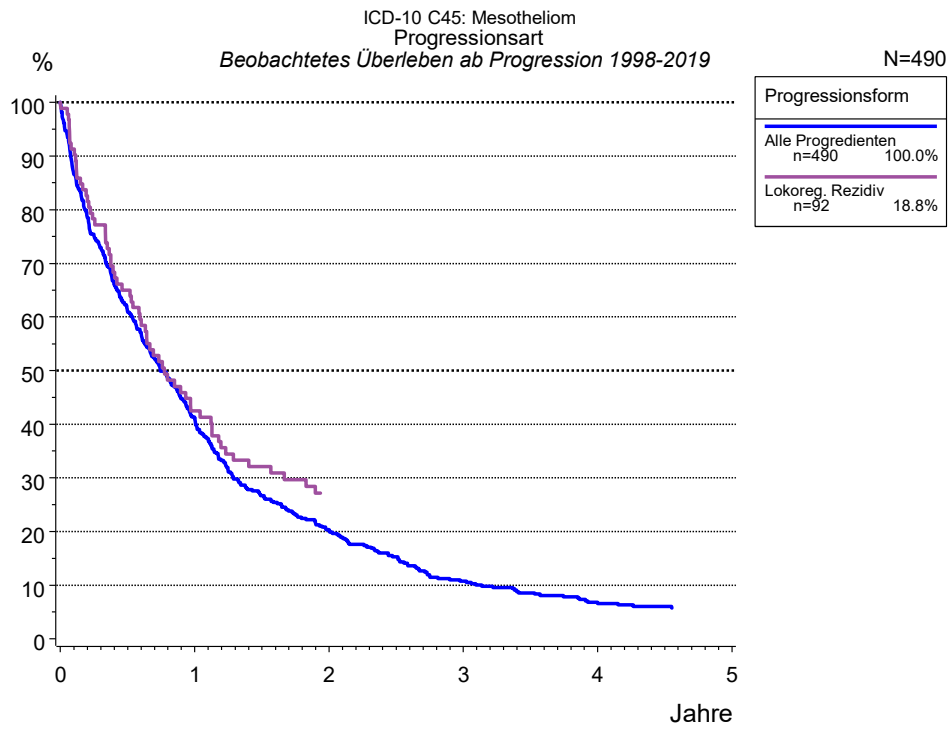
**Tab. 3b.** Beobachtetes (beob.) und relatives (rel.) Überleben für Patienten mit Mesotheliom nach Altersgruppe im Zeitraum 1998-2019 (N=1 145).



**Abb. 5a.** Zeit bis zum ersten Progressionsereignis für 1 142 Patienten mit Mesotheliom aus den Diagnosejahrgängen 1998 bis 2019 (bei soliden Tumoren nur M0) geschätzt als kumulative Inzidenzfunktion (CI, durchgezogene Linie) mit Tod als konkurrierendes Risiko und als umgekehrter Kaplan-Meier-Schätzer (1-KM, gestrichelte Linie). Die Häufigkeit der Ereignisse kann aufgrund von Untererfassung unterschätzt sein.

	Progressionsform			
	Alle Progredienten (CI)	Alle Progredienten (1-KM)	Lokoreg. Rez. (CI)	Lokoreg. Rez. (1-KM)
N	1081	1081	1142	1142
Events	896	896	90	90
konkurr.	69		888	
Jahre	%	%	%	%
0	0.0	0.0	0.0	0.0
1	57.0	58.4	3.0	4.4
2	77.2	80.3	6.2	12.2
3	83.7	87.8	7.8	18.8
4	86.3	90.9	8.3	21.5
5	87.6	92.7	8.6	24.5

**Tab. 5b.** Zeit bis zur ersten Progression (CI) für Patienten mit Mesotheliom im Zeitraum 1998-2019 (N=1 142) mit gesamter Anzahl von Progressionsereignissen (Events) und von Todesfällen als konkurrierendes Risiko (konkurr.).

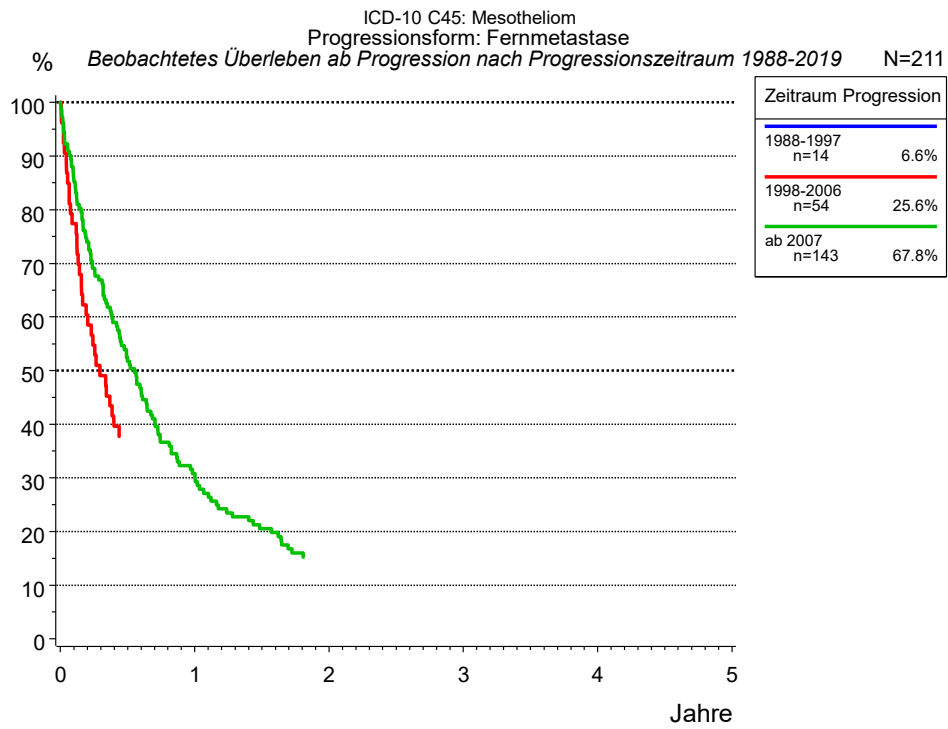


**Abb. 5c.** Beobachtetes Überleben ab erster Progression für 490 Patienten mit Mesotheliom aus den Diagnosejahrgängen 1998 bis 2019. Diese 490 Patienten, für die ein klinischer Hinweis auf ein Progressionsereignis im Krankheitsverlauf vorliegt, entsprechen 42,9 % der 1 142 ausgewerteten Personen (einschl. M1, n=61, 5,3 %). Nicht berücksichtigt sind 478 Patienten (41,9 %), bei denen die Progression dem Register erst mit der Todesbescheinigung bekannt wurde. Mehrere Progressionsformen bei einem Patienten sind möglich, die auch in zeitlichem Abstand auftreten können.

Die Dokumentation besitzt häufig nicht die sprachliche Schärfe, um bei soliden Tumoren Lokalrezidive, regionäre Lymphknotenrezidive und Metastasen als Ereignisse unterscheiden zu können. Häufig ist auch „nicht spezifiziert“ zu registrieren. „Alle Progredienten“ sind Patienten, bei denen mindestens ein Ereignis im Krankheitsverlauf bekannt ist (einschl. primärer M1-Befunde). Die Anzahl der tatsächlichen Progressionen wird dabei unterschätzt. Lokalrezidive oder Metastasen sind Ereignisse, deren Summe größer als 100 % ist, weil mehrere Ereignisse im Verlauf auftreten können, ein Patient also in mehreren Kurven berücksichtigt werden kann.

Jahre	Progressionsform	
	Alle Progredienten n=490 %	Lokoreg. Rezidiv n=92 %
0	100.0	100.0
1	41.2	42.5
2	20.1	
3	10.8	
4	6.8	
5	5.8	

**Tab. 5d.** Beobachtetes Überleben ab erster Progression für Patienten mit Mesotheliom im Zeitraum 1998-2019 (N=490).



**Abb. 5e.** Beobachtetes Überleben ab erster Progression (Fernmetastase) für 211 Patienten mit Mesotheliom aus den Diagnosejahrgängen 1988 bis 2019 nach Zeitraum Progression.

Zeitraum Progression		
	1998-2006 n=54	ab 2007 n=143
Jahre	%	%
0	100.0	100.0
1		30.8

**Tab. 5f.** Beobachtetes Überleben ab erster Progression (Fernmetastase) für Patienten mit Mesotheliom im Zeitraum 1988-2019 nach Zeitraum Progression (N=211).



**Abkürzungen**

TRM	Tumorregister München	
NCI	National Cancer Institute, USA	
SEER	Surveillance, Epidemiology, and End Results, USA	
UICC	Union for International Cancer Control, Genf	
DCO	Death certificate only	Diagnose ausschließlich aus Todesbescheinigung bekannt
k.A.	Keine Angabe	
o.n.A.	Ohne nähere Angabe	
OS	Overall/Observed Survival	Gesamtüberleben/beobachtetes Überleben (Kaplan-Meier-Schätzer) Beginn: Erstdiagnose Ereignis: Tod (alle Ursachen)
RS	Relative Survival	Relatives Überleben, relativ zur „Normalbevölkerung“, Quotient aus beobachtetem und zu erwartendem Überleben (Ederer II-Methode), Schätzung für das tumorspezifische Überleben
AS	Assembled Survival	Zusammengesetzte Darstellung des beobachteten, erwarteten, relativen Überlebens
CS	Conditional Survival	Konditionales Survival Überlebenswahrscheinlichkeit unter der Bedingung, einen bestimmten Zeitraum überlebt zu haben
TTP	Time to Progression	Zeit bis erste Progression Beginn: Erstdiagnose Ereignis (Progression): erste(s) Lokal-, Lymphknotenrezidiv, Metastase oder unspezifische Progression
	1-KM	1 minus Kaplan-Meier-Schätzer („umgekehrter“ Kaplan-Meier-Schätzer)
	CI	Kumulative Inzidenz Tod als konkurrierendes Ereignis (nach Kalbfleisch und Prentice)
PPS	Post-Progression Survival	Überleben ab erster Progression (Kaplan-Meier-Schätzer) Beginn (Progression): erste(s) Lokal-, Lymphknotenrezidiv, Metastase oder unspezifische Progression Ereignis: Tod (alle Ursachen)

**Empfohlene Zitierweise**

Tumorregister München. Überleben ICD-10 C45: Mesotheliom [Internet]. 2020 [aktualisiert 19.10.2020].  
Abrufbar von: [https://www.tumorregister-muenchen.de/facts/surv/sC45\\_\\_G-ICD-10-C45-Mesotheliom-Survival.pdf](https://www.tumorregister-muenchen.de/facts/surv/sC45__G-ICD-10-C45-Mesotheliom-Survival.pdf)

**Autorenrechte**

Der Zugang zu den vom Tumorregister München im offenen Internet bereitgestellten Inhalten ist weltweit verfügbar und kostenfrei. Die Dokumente dürfen unter Benennung der Urheberschaft frei heruntergeladen, genutzt, kopiert, gedruckt oder verteilt werden.

**Haftungsausschluss**

Das Tumorregister München übernimmt keinerlei Gewähr für die Aktualität, Korrektheit, Vollständigkeit oder Qualität der im Internet bereitgestellten Inhalte.