

Tumorregister München



- ▶ Inzidenz und Mortalität
- ▶ Auswahlmatrix
- ▶ Homepage
- ▶ English

ICD-10 C44: Sonst. Haut

Survival

Diagnosejahr	1988-1997	1998-2020
Patienten	919	25 994
Erkrankungen	957	32 377
Fälle in Auswertung	751	15 717
Erstellungsdatum	14.04.2022	
Datenbankexport	20.12.2021	
Population	4,92 Mio.	



Tumorregister München
Bayerisches Krebsregister - Regionalzentrum München
am Klinikum Großhadern/IBE
Marchioninstr. 15
81377 München
Deutschland

<https://www.tumorregister-muenchen.de>

https://www.tumorregister-muenchen.de/facts/surv/sC44__G-ICD-10-C44-Sonst.-Haut-Survival.pdf

Index der Abbildungen und Tabellen

Abb./Tab.		Seite
1a	Relatives Überleben nach Diagnosezeitraum (Grafik)	3
1b	Überleben nach Diagnosezeitraum (Tabelle)	3
2a	Überleben nach Geschlecht (Grafik)	4
2b	Überleben nach Geschlecht (Tabelle)	4
3a	Relatives Überleben nach Altersgruppe (Grafik)	5
3b	Überleben nach Altersgruppe (Tabelle)	5
5a	Zeit bis zur ersten Progression (CI) (Grafik)	6
5b	Zeit bis zur ersten Progression (Tabelle)	6
5c	Beobachtetes Überleben ab Progression (Grafik)	8
5d	Beobachtetes Überleben ab Progression (Tabelle)	8
5e	Beobachtetes Überleben ab Progression nach Zeitraum Progression (Grafik)	9
5f	Beobachtetes Überleben ab Progression nach Zeitraum Progression (Tabelle)	9

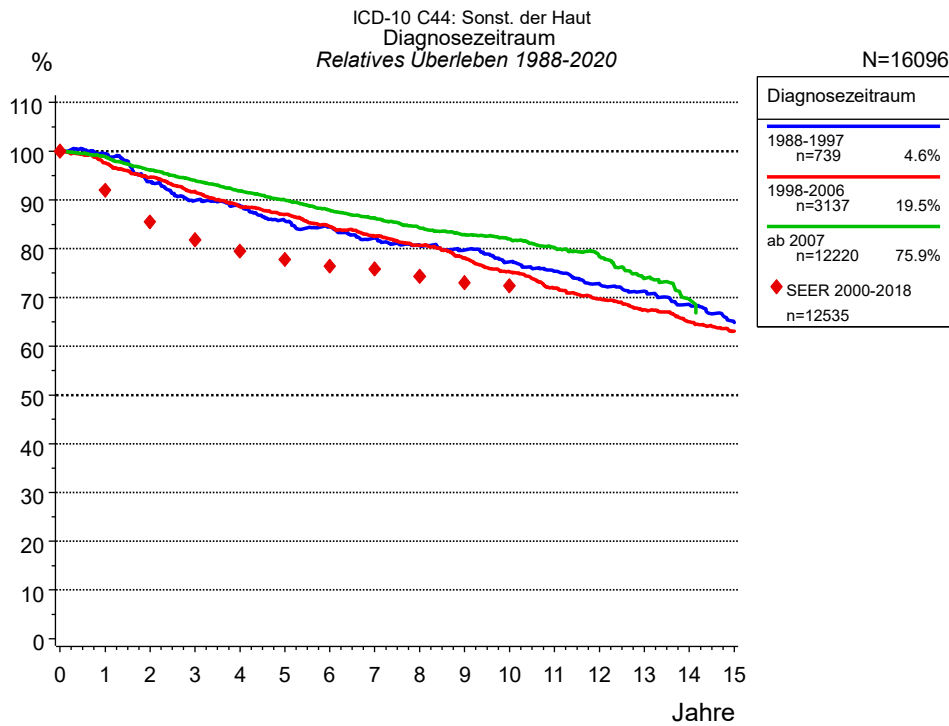


Abb. 1a. Relatives Überleben für Patienten mit sonst. Haut nach Diagnosezeitraum. In der Auswertung befinden sich 16 096 Patienten aus den Diagnosejahren 1988 bis 2020.

Eingeschlossen sind alle mit klinischen Daten registrierten Patienten, also keine DCO-Fälle. Die Daten ab 1998 haben mit dieser DCO-Einschränkung einen Bevölkerungsbezug. Die historischen Daten der vorausgehenden Perioden können stark selektiert sein, so dass univariate Vergleiche der dargestellten Zeitperioden nur mit Vorsicht zu interpretieren sind. Die verschiedenen Zeitperioden werden dennoch aufbereitet, um insbesondere den Langzeitverlauf des relativen Überlebens im Vergleich zu anderen Tumoren zugänglich zu machen.

Jahre	Diagnosezeitraum					
	1988-1997 n=739		1998-2006 n=3137		ab 2007 n=12220	
	beob. %	rel. %	beob. %	rel. %	beob. %	rel. %
0	100.0	100.0	100.0	100.0	100.0	100.0
1	93.8	99.5	91.3	97.7	93.3	98.9
2	83.8	93.8	83.1	94.6	85.8	96.2
3	76.4	89.9	76.0	91.7	79.6	94.0
4	72.1	88.7	69.4	88.6	73.9	91.8
5	66.7	85.8	64.6	87.0	69.0	90.0
6	63.2	84.5	59.6	84.6	64.3	87.9
7	58.9	82.2	55.3	82.5	60.2	86.3
8	55.8	80.6	51.4	80.7	56.3	84.3
9	53.1	79.7	47.4	78.1	53.0	82.9
10	49.7	77.3	43.5	75.3	50.1	82.0
11	46.7	75.4	39.6	71.9	46.9	80.3
12	43.5	72.8	36.7	69.7	43.7	78.4
13	41.1	71.3	33.9	67.5	39.3	73.9
14	38.1	68.6	31.1	65.0	35.3	69.6
15	34.7	64.9	28.7	63.1		
Median	9.9		8.5		10.0	

Tab. 1b. Beobachtetes (beob.) und relatives (rel.) Überleben für Patienten mit sonst. Haut nach Diagnosezeitraum im Zeitraum 1988-2020 (N=16 096).

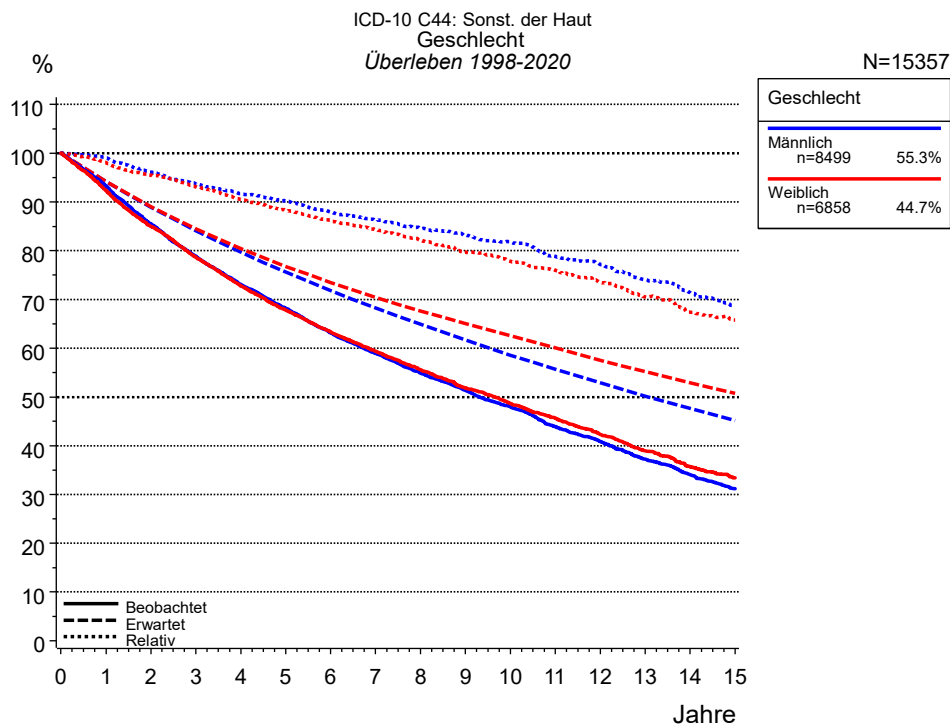


Abb. 2a. Beobachtetes, erwartetes und relatives Überleben für Patienten mit sonst. Haut nach Geschlecht. In der Auswertung befinden sich 15 357 Patienten aus den Diagnosejahrgängen 1998 bis 2020.

Jahre	Geschlecht			
	Männlich n=8499		Weiblich n=6858	
	beob. %	rel. %	beob. %	rel. %
0	100.0	100.0	100.0	100.0
1	93.3	99.1	92.4	98.1
2	85.4	96.1	85.0	95.5
3	78.9	93.8	78.7	93.2
4	73.1	91.7	72.7	90.5
5	68.2	90.2	67.8	88.3
6	63.1	87.9	63.4	86.2
7	59.0	86.3	59.4	84.3
8	54.9	84.5	55.6	82.2
9	51.4	83.3	51.9	79.7
10	48.0	81.9	48.7	77.9
11	43.9	78.9	45.7	76.0
12	40.9	77.2	42.3	73.4
13	37.2	74.0	39.0	70.5
14	34.0	71.4	35.7	67.4
15	31.1	68.8	33.4	65.7
Median	9.3		9.7	

Tab. 2b. Beobachtetes (beob.) und relatives (rel.) Überleben für Patienten mit sonst. Haut nach Geschlecht im Zeitraum 1998-2020 (N=15 357).

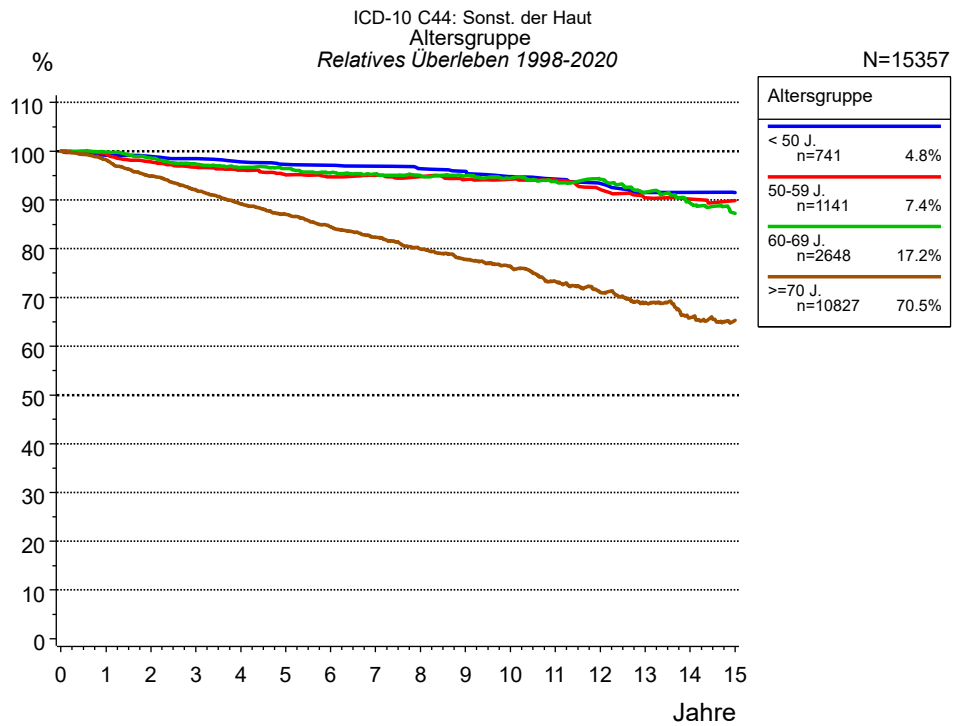


Abb. 3a. Relatives Überleben für Patienten mit sonst. Haut nach Altersgruppe. In der Auswertung befinden sich 15 357 Patienten aus den Diagnosejahren 1998 bis 2020.

Jahre	Altersgruppe							
	< 50 J. n=741		50-59 J. n=1141		60-69 J. n=2648		>=70 J. n=10827	
	beob. %	rel. %	beob. %	rel. %	beob. %	rel. %	beob. %	rel. %
0	100.0	100.0	100.0	100.0	100.0	100.0	100.0	100.0
1	99.1	99.2	99.0	99.5	98.5	99.8	90.5	98.2
2	98.7	98.9	96.8	97.8	95.9	98.6	80.6	94.9
3	98.1	98.5	95.2	96.8	93.2	97.4	72.4	92.1
4	97.1	97.8	93.9	96.2	91.0	96.7	64.7	89.2
5	96.4	97.3	92.3	95.2	89.1	96.4	58.4	87.1
6	96.1	97.1	91.2	94.8	86.6	95.6	52.3	84.5
7	95.5	97.0	90.7	95.0	84.5	95.3	46.9	82.3
8	94.7	96.4	89.6	94.8	82.3	94.9	41.9	79.9
9	94.1	95.9	88.1	94.2	80.2	94.9	37.4	77.9
10	92.5	94.8	87.2	94.2	77.6	94.5	33.4	76.4
11	91.8	94.3	86.0	94.1	74.8	93.7	29.1	73.3
12	90.4	93.4	83.1	92.1	72.7	94.2	25.3	71.0
13	88.1	91.5	80.3	90.5	68.2	91.6	21.8	68.9
14	88.1	91.5	78.9	90.2	64.0	89.4	18.4	65.8
15	87.2	91.5	77.4	89.9	59.9	87.3	15.9	65.3
Median					17.6		6.4	

Tab. 3b. Beobachtetes (beob.) und relatives (rel.) Überleben für Patienten mit sonst. Haut nach Altersgruppe im Zeitraum 1998-2020 (N=15 357).

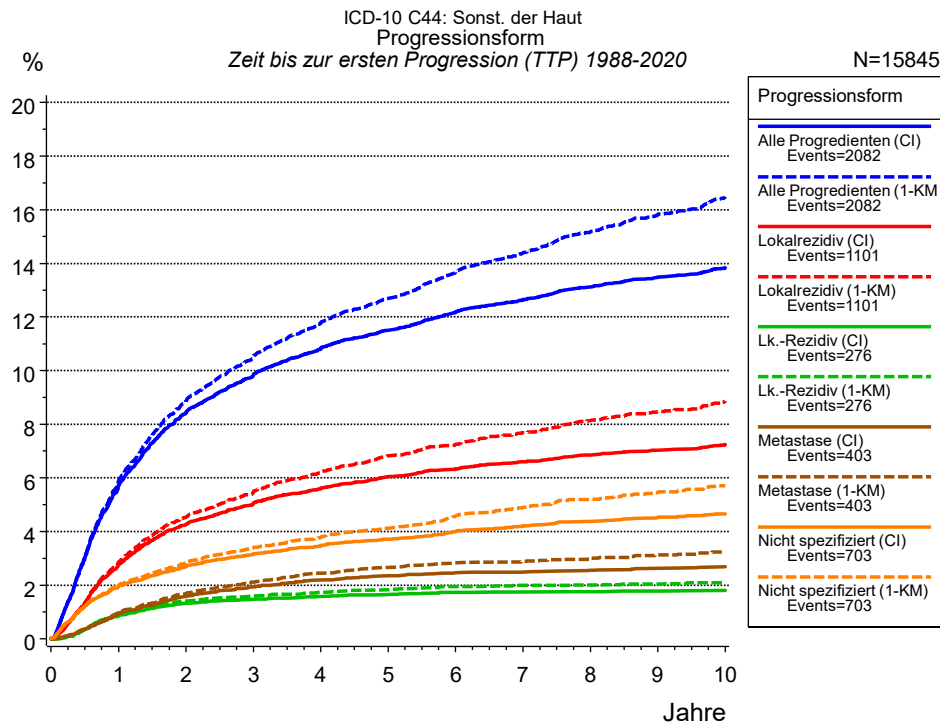


Abb. 5a. Zeit bis zum ersten Progressionsereignis für 15 845 Patienten mit sonst. Haut aus den Diagnosejahrgängen 1988 bis 2020 (bei soliden Tumoren nur M0) geschätzt als kumulative Inzidenzfunktion (CI, durchgezogene Linie) mit Tod als konkurrierendes Risiko und als umgekehrter Kaplan-Meier-Schätzer (1-KM, gestrichelte Linie). Die Häufigkeit der Ereignisse kann aufgrund von Untererfassung unterschätzt sein.

	Progressionsform						
	Alle Progredienten (CI)	Alle Progredienten (1-KM)	Lokalrezidiv (CI)	Lokalrezidiv (1-KM)	Lk.-Rezidiv (CI)	Lk.-Rezidiv (1-KM)	Metastase (CI)
N	15782	15782	15844	15844	15845	15845	15784
Events	2002	2002	1049	1049	270	270	390
konkurr.	5617		6332		6641		6449
Jahre	%	%	%	%	%	%	%
0	0.0	0.0	0.0	0.0	0.0	0.0	0.0
1	5.7	5.9	2.8	2.9	0.9	0.9	0.9
2	8.4	8.9	4.3	4.5	1.3	1.4	1.6
3	9.8	10.5	5.0	5.5	1.5	1.6	1.9
4	10.8	11.7	5.6	6.2	1.6	1.7	2.2
5	11.5	12.7	6.0	6.8	1.7	1.8	2.4
6	12.2	13.7	6.3	7.2	1.7	1.9	2.5
7	12.6	14.4	6.6	7.7	1.7	2.0	2.5
8	13.1	15.2	6.9	8.1	1.8	2.0	2.6
9	13.5	15.8	7.0	8.5	1.8	2.0	2.6
10	13.8	16.5	7.3	8.9	1.8	2.1	2.7

Forts.	Progressionsform		
	Metastase (1-KM)	Nicht spezifiziert (CI)	Nicht spezifiziert (1-KM)
N	15784	15844	15844
Events	390	669	669
konkurr.		6390	
Jahre	%	%	%
0	0.0	0.0	0.0
1	1.0	2.0	2.0
2	1.7	2.7	2.8
3	2.1	3.1	3.4
4	2.5	3.4	3.8
5	2.7	3.7	4.1
6	2.8	4.0	4.6
7	2.9	4.2	4.9
8	3.0	4.4	5.2
9	3.1	4.5	5.5
10	3.2	4.7	5.7

Tab. 5b. Zeit bis zur ersten Progression (CI) für Patienten mit sonst. Haut im Zeitraum 1988-2020 (N=15 845) mit gesamter Anzahl von Progressionsereignissen (Events) und von Todesfällen als konkurrierendes Risiko (konkurr.).

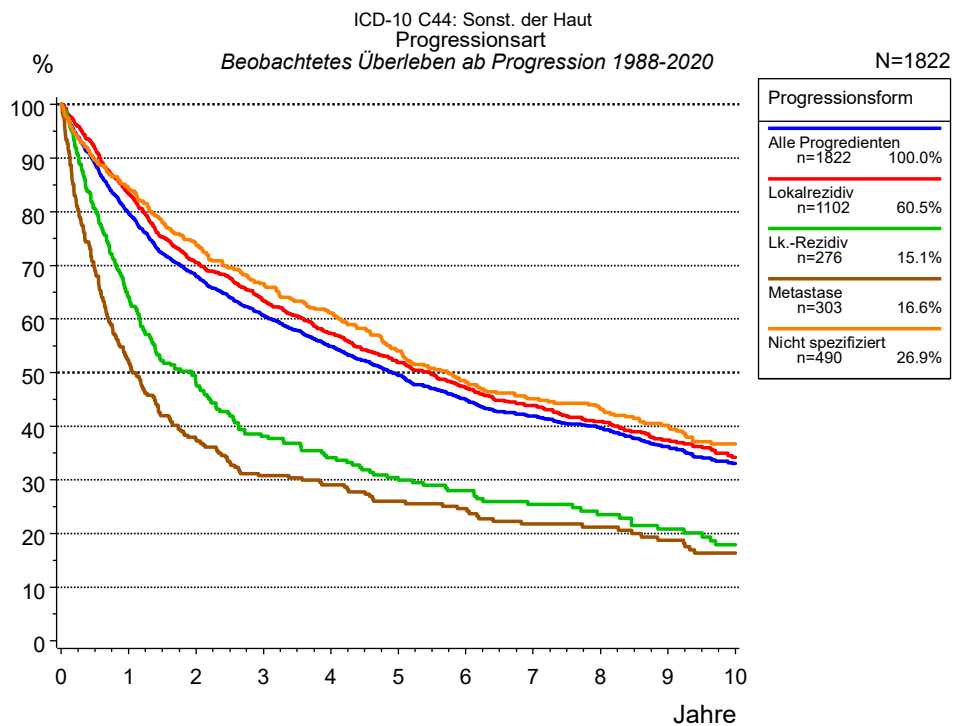


Abb. 5c. Beobachtetes Überleben ab erster Progression für 1 822 Patienten mit sonst. Haut aus den Diagnosejahrgängen 1988 bis 2020. Diese 1 822 Patienten, für die ein klinischer Hinweis auf ein Progressionsereignis im Krankheitsverlauf vorliegt, entsprechen 11,3 % der 16 096 ausgewerteten Personen. Nicht berücksichtigt sind 323 Patienten (2,0 %), bei denen die Progression dem Register erst mit der Todesbescheinigung bekannt wurde. Mehrere Progressionsformen bei einem Patienten sind möglich, die auch in zeitlichem Abstand auftreten können. Die nicht spezifizierte Progression wird nur gezählt, wenn sie die erste oder die einzige Progressionsform im Verlauf ist.

Die Dokumentation besitzt häufig nicht die sprachliche Schärfe, um bei soliden Tumoren Lokalrezidive, regionäre Lymphknotenrezidive und Metastasen als Ereignisse unterscheiden zu können. Häufig ist auch „nicht spezifiziert“ zu registrieren. „Alle Progredienten“ sind Patienten, bei denen mindestens ein Ereignis im Krankheitsverlauf bekannt ist (einschl. primärer M1-Befunde). Die Anzahl der tatsächlichen Progressionen wird dabei unterschätzt. Lokalrezidive oder Metastasen sind Ereignisse, deren Summe größer als 100 % ist, weil mehrere Ereignisse im Verlauf auftreten können, ein Patient also in mehreren Kurven berücksichtigt werden kann.

Jahre	Progressionsform				
	Alle Progredienten n=1822 %	Lokalrezidiv n=1102 %	Lk.-Rezidiv n=276 %	Metastase n=303 %	Nicht spezifiziert n=490 %
0	100.0	100.0	100.0	100.0	100.0
1	79.8	83.4	64.3	52.4	84.3
2	68.0	70.5	48.3	37.6	73.9
3	60.7	63.4	38.1	30.8	66.6
4	54.9	57.3	34.1	29.1	61.1
5	49.4	51.9	30.0	26.0	54.0
6	45.0	47.2	28.0	24.6	48.2
7	41.9	43.9	25.4	21.8	45.1
8	39.6	40.9	23.5	21.2	43.2
9	36.3	37.4	20.8	18.8	40.2
10	33.1	34.3	17.9	16.4	36.7

Tab. 5d. Beobachtetes Überleben ab erster Progression für Patienten mit sonst. Haut im Zeitraum 1988-2020 (N=1 822).

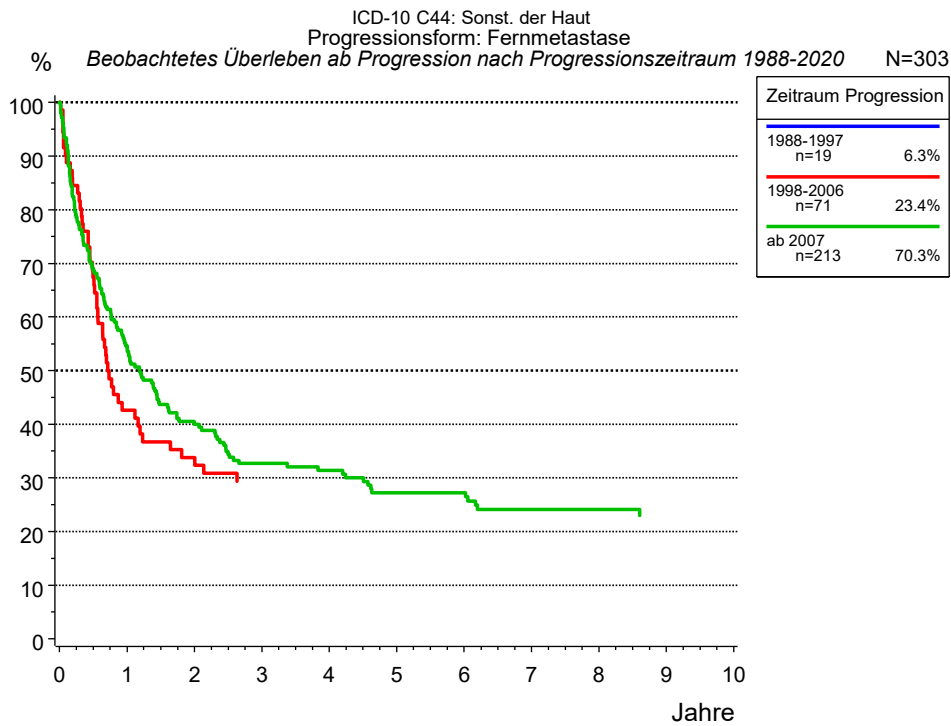


Abb. 5e. Beobachtetes Überleben ab erster Progression (Fernmetastase) für 303 Patienten mit sonst. Haut aus den Diagnosejahrgängen 1988 bis 2020 nach Zeitraum Progression.

Zeitraum Progression		
Jahre	1998-2006	ab 2007
	n=71 %	n=213 %
0	100.0	100.0
1	42.6	54.6
2	33.8	40.0
3		32.7
4		31.4
5		27.2
6		27.2
7		24.1
8		24.1
9		23.0

Tab. 5f. Beobachtetes Überleben ab erster Progression (Fernmetastase) für Patienten mit sonst. Haut im Zeitraum 1988-2020 nach Zeitraum Progression (N=303).

Abkürzungen

TRM	Tumorregister München	
NCI	National Cancer Institute, USA	
SEER	Surveillance, Epidemiology, and End Results, USA	
UICC	Union for International Cancer Control, Genf	
DCO	Death certificate only	Diagnose ausschließlich aus Todesbescheinigung bekannt
k.A.	Keine Angabe	
o.n.A.	Ohne nähere Angabe	
OS	Overall/Observed Survival	Gesamtüberleben/beobachtetes Überleben (Kaplan-Meier-Schätzer) Beginn: Erstdiagnose Ereignis: Tod (alle Ursachen)
RS	Relative Survival	Relatives Überleben, relativ zur „Normalbevölkerung“, Quotient aus beobachtetem und zu erwartendem Überleben (Ederer II-Methode), Schätzung für das tumorspezifische Überleben
AS	Assembled Survival	Zusammengesetzte Darstellung des beobachteten, erwarteten, relativen Überlebens
CS	Conditional Survival	Konditionales Survival Überlebenswahrscheinlichkeit unter der Bedingung, einen bestimmten Zeitraum überlebt zu haben
TTP	Time to Progression	Zeit bis erste Progression Beginn: Erstdiagnose Ereignis (Progression): erste(s) Lokal-, Lymphknotenrezidiv, Metastase oder unspezifische Progression
	1-KM	1 minus Kaplan-Meier-Schätzer („umgekehrter“ Kaplan-Meier-Schätzer)
	CI	Kumulative Inzidenz Tod als konkurrierendes Ereignis (nach Kalbfleisch und Prentice)
PPS	Post-Progression Survival	Überleben ab erster Progression (Kaplan-Meier-Schätzer) Beginn (Progression): erste(s) Lokal-, Lymphknotenrezidiv, Metastase oder unspezifische Progression Ereignis: Tod (alle Ursachen)

Empfohlene Zitierweise

Tumorregister München. Überleben ICD-10 C44: Sonst. Haut [Internet]. 2022 [aktualisiert 14.04.2022].
Abrufbar von: https://www.tumorregister-muenchen.de/facts/surv/sC44__G-ICD-10-C44-Sonst.-Haut-Survival.pdf

Autorenrechte

Der Zugang zu den vom Tumorregister München im offenen Internet bereitgestellten Inhalten ist weltweit verfügbar und kostenfrei. Die Dokumente dürfen unter Benennung der Urheberschaft frei heruntergeladen, genutzt, kopiert, gedruckt oder verteilt werden.

Haftungsausschluss

Das Tumorregister München übernimmt keinerlei Gewähr für die Aktualität, Korrektheit, Vollständigkeit oder Qualität der im Internet bereitgestellten Inhalte.