

Tumorregister München



- ▶ Inzidenz und Mortalität
- ▶ Auswahlmatrix
- ▶ Homepage
- ▶ English

ICD-10 C21: Analkarzinom

Survival

Diagnosejahr	1988-1997	1998-2016
Patienten	240	1 514
Erkrankungen	240	1 514
Fälle in Auswertung	224	1 181
Erstellungsdatum	22.08.2018	
Datenbankexport	09.08.2018	
Population	4,81 Mio.	



Tumorregister München
Bayerisches Krebsregister - Regionalzentrum München
am Klinikum Großhadern/IBE
Marchioninstr. 15
81377 München
Deutschland

<https://www.tumorregister-muenchen.de>

https://www.tumorregister-muenchen.de/facts/surv/sC21__G-ICD-10-C21-Analkarzinom-Survival.pdf

Index der Abbildungen und Tabellen

Abb./Tab.		Seite
1a	Relatives Überleben nach Diagnosezeitraum (Grafik)	3
1b	Überleben nach Diagnosezeitraum (Tabelle)	3
2a	Überleben nach Geschlecht (Grafik)	4
2b	Überleben nach Geschlecht (Tabelle)	4
3a	Relatives Überleben nach Altersgruppe (Grafik)	5
3b	Überleben nach Altersgruppe (Tabelle)	5
4a	Relatives Überleben nach UICC ab 1988 (Grafik)	6
4b	Überleben nach UICC ab 1988 (Tabelle)	6
4c	Relatives Überleben nach UICC ab 1998 (Grafik)	7
4d	Überleben nach UICC ab 1998 (Tabelle)	7
4e	Relatives Überleben nach TNM-Kategorie ab 1988 (Grafik)	8
4f	Überleben nach TNM-Kategorie ab 1988 (Tabelle)	8
4g	Relatives Überleben nach TNM-Kategorie ab 1998 (Grafik)	10
4h	Überleben nach TNM-Kategorie ab 1998 (Tabelle)	10
5a	Zeit bis zur ersten Progression (CI) (Grafik)	12
5b	Zeit bis zur ersten Progression (Tabelle)	12
5c	Beobachtetes Überleben ab Progression (Grafik)	14
5d	Beobachtetes Überleben ab Progression (Tabelle)	14
5e	Beobachtetes Überleben ab Progression nach Zeitraum Progression (Grafik)	15
5f	Beobachtetes Überleben ab Progression nach Zeitraum Progression (Tabelle)	15

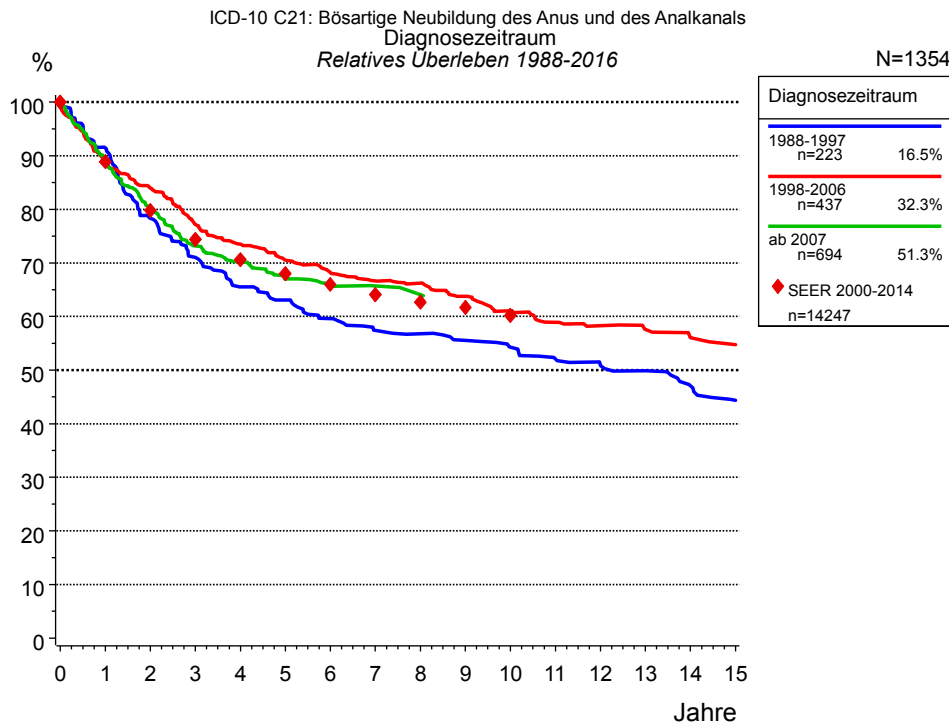


Abb. 1a. Relatives Überleben für Patienten mit Analkarzinom nach Diagnosezeitraum. In der Auswertung befinden sich 1 354 Patienten aus den Diagnosejahren 1988 bis 2016.

Die farbigen Symbole repräsentieren zum Vergleich die Survival-Ergebnisse des SEER-Programms (Surveillance, Epidemiology, and End Results) des National Cancer Institute (NCI) der USA, zusammengefasst für die Diagnosejahrgänge 2000 bis 2014.

Eingeschlossen sind alle mit klinischen Daten registrierten Patienten, also keine DCO-Fälle. Die Daten ab 1998 haben mit dieser DCO-Einschränkung einen Bevölkerungsbezug. Die historischen Daten der vorausgehenden Perioden können stark selektiert sein, so dass univariate Vergleiche der dargestellten Zeitperioden nur mit Vorsicht zu interpretieren sind. Die verschiedenen Zeitperioden werden dennoch aufbereitet, um insbesondere den Langzeitverlauf des relativen Überlebens im Vergleich zu anderen Tumoren zugänglich zu machen.

Jahre	Diagnosezeitraum					
	1988-1997 n=223		1998-2006 n=437		ab 2007 n=694	
	beob. %	rel. %	beob. %	rel. %	beob. %	rel. %
0	100.0	100.0	100.0	100.0	100.0	100.0
1	88.6	91.5	86.5	88.7	86.6	88.7
2	73.6	78.3	79.9	84.0	77.0	80.5
3	65.3	71.1	71.8	77.2	68.6	73.2
4	58.4	65.5	67.0	73.5	64.7	70.2
5	55.2	63.1	62.9	70.5	60.4	67.0
6	51.0	59.6	59.8	68.3	58.5	66.1
7	47.7	57.4	57.1	66.7	57.3	65.7
8	46.3	56.8	55.7	66.2	56.2	64.1
9	44.4	55.5	52.5	63.7		
10	42.0	54.3	49.3	61.1		
11	39.5	52.1	46.5	58.9		
12	37.5	50.8	45.1	58.3		
13	36.5	49.9	43.4	57.6		
14	33.5	47.1	41.4	56.0		
15	30.9	44.3	40.5	54.8		

Tab. 1b. Beobachtetes (beob.) und relatives (rel.) Überleben für Patienten mit Analkarzinom nach Diagnosezeitraum im Zeitraum 1988-2016 (N=1 354).

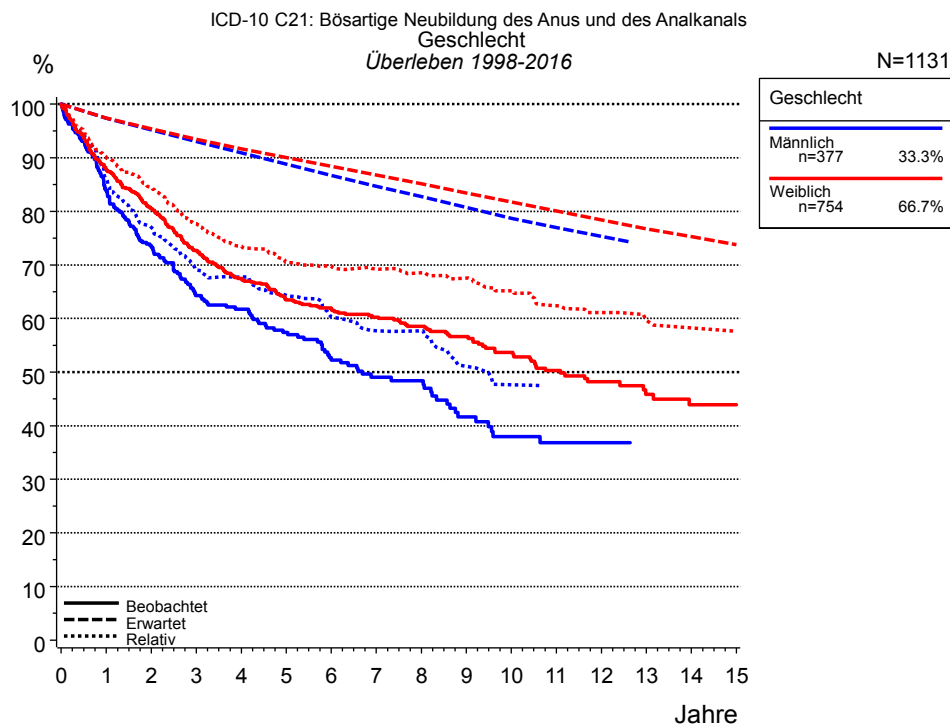


Abb. 2a. Beobachtetes, erwartetes und relatives Überleben für Patienten mit Analkarzinom nach Geschlecht. In der Auswertung befinden sich 1 131 Patienten aus den Diagnosejahrgängen 1998 bis 2016.

Jahre	Geschlecht			
	Männlich n=377		Weiblich n=754	
	beob. %	rel. %	beob. %	rel. %
0	100.0	100.0	100.0	100.0
1	83.9	86.0	87.8	90.0
2	73.6	77.0	80.5	84.4
3	64.3	69.1	72.7	77.7
4	61.8	67.7	67.5	73.5
5	57.4	64.3	63.4	70.4
6	52.3	60.3	62.0	69.8
7	49.1	57.7	60.3	69.2
8	48.4	57.7	58.5	68.5
9	41.6	51.1	56.6	67.5
10	38.0	47.6	53.7	65.2
11	36.9	47.6	50.3	62.4
12	36.9	47.8	48.2	61.1
13	36.9	48.0	45.8	59.6
14			43.9	58.2
15			43.9	57.6

Tab. 2b. Beobachtetes (beob.) und relatives (rel.) Überleben für Patienten mit Analkarzinom nach Geschlecht im Zeitraum 1998-2016 (N=1 131).

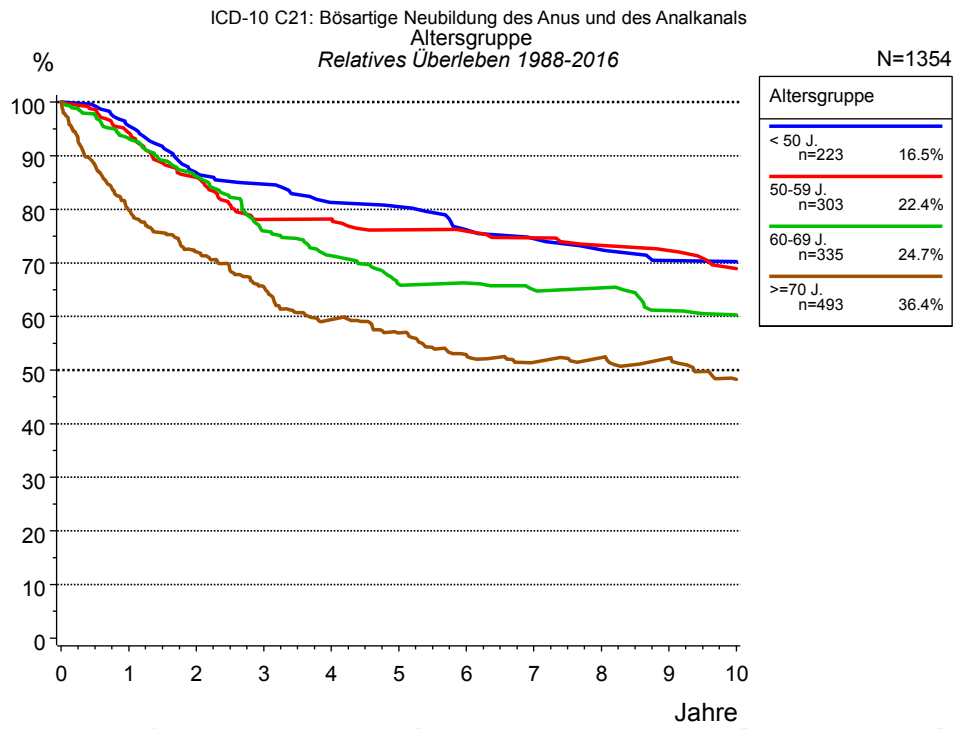


Abb. 3a. Relatives Überleben für Patienten mit Analkarzinom nach Altersgruppe. In der Auswertung befinden sich 1 354 Patienten aus den Diagnosejahren 1988 bis 2016.

Jahre	Altersgruppe							
	< 50 J. n=223		50-59 J. n=303		60-69 J. n=335		>=70 J. n=493	
	beob. %	rel. %	beob. %	rel. %	beob. %	rel. %	beob. %	rel. %
0	100.0	100.0	100.0	100.0	100.0	100.0	100.0	100.0
1	95.8	95.6	94.1	94.3	92.3	93.2	74.9	79.9
2	86.6	86.8	85.4	86.0	84.4	86.2	63.7	72.1
3	84.6	84.7	76.9	78.1	73.3	76.0	54.5	65.5
4	80.7	81.3	76.9	78.2	68.1	71.3	46.4	59.4
5	80.0	80.5	74.2	76.2	62.1	66.0	41.7	57.0
6	75.9	76.2	73.6	76.0	61.3	66.3	36.3	52.9
7	73.6	74.5	71.9	74.7	59.3	65.0	32.9	51.4
8	71.9	72.4	69.9	73.3	58.8	65.3	31.4	52.3
9	69.0	70.4	68.4	72.3	53.8	61.1	29.1	52.2
10	69.0	70.3	64.2	69.0	52.4	60.3	24.6	48.3

Tab. 3b. Beobachtetes (beob.) und relatives (rel.) Überleben für Patienten mit Analkarzinom nach Altersgruppe im Zeitraum 1988-2016 (N=1 354).

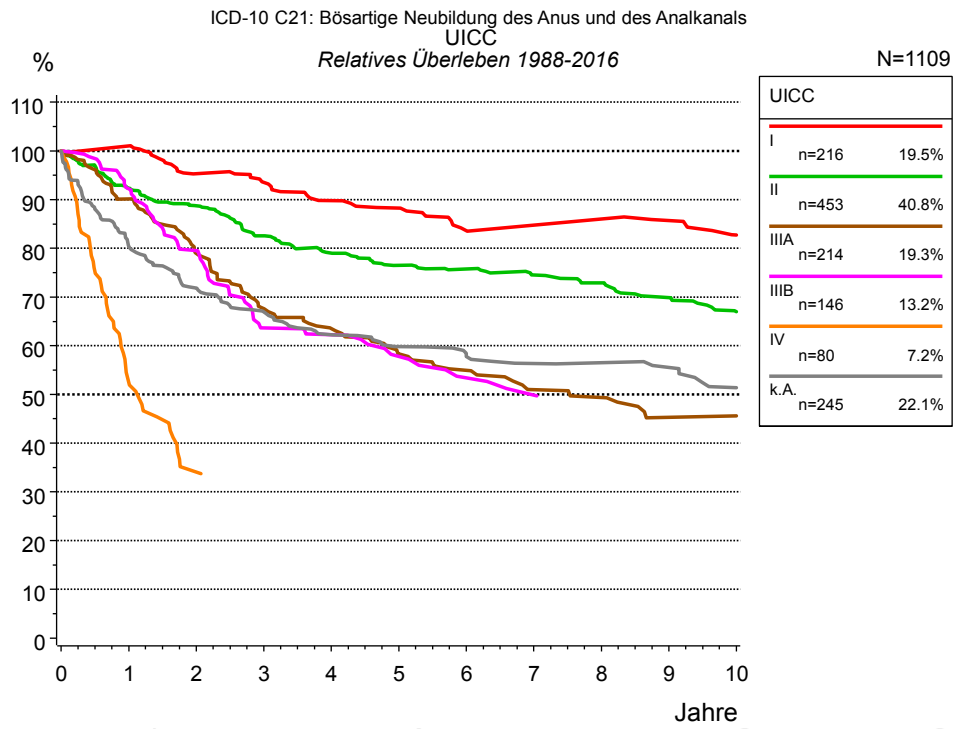


Abb. 4a. Relatives Überleben für Patienten mit Analkarzinom nach UICC. 1 159 von 1 354 Patienten aus den Diagnosejahren 1988 bis 2016 besitzen Angaben zu diesem Merkmal, für 1 109 Personen wurde eine Klassifikation erstellt. Die graue Linie repräsentiert 245 Patienten ohne auswertbare Angaben zum Merkmal UICC (18,1 % von 1 354 Patienten, die übrigen Prozentangaben beziehen sich auf n=1 109).

Jahre	UICC											
	I n=216		II n=453		IIIA n=214		IIIB n=146		IV n=80		k.A. n=245	
	beob. %	rel. %	beob. %	rel. %	beob. %	rel. %	beob. %	rel. %	beob. %	rel. %	beob. %	rel. %
0	100.0	100.0	100.0	100.0	100.0	100.0	100.0	100.0	100.0	100.0	100.0	100.0
1	99.5	101.0	90.2	92.4	88.1	90.1	90.7	92.2	52.5	52.5	77.4	80.4
2	91.6	95.3	84.8	88.7	75.2	78.9	76.9	79.5	33.3	34.0	67.4	71.9
3	88.2	93.5	77.5	82.6	63.2	67.6	59.6	63.6			61.0	67.0
4	83.4	89.8	72.7	79.0	57.4	63.5	57.6	62.3			55.8	62.3
5	80.8	88.3	68.9	76.5	51.2	58.3	52.2	57.8			52.3	59.8
6	75.0	83.6	67.0	75.8	47.5	54.9	47.0	53.4			50.1	58.2
7	74.3	84.7	64.5	74.5	42.3	51.0	44.0	49.9			47.7	56.4
8	74.3	86.0	62.2	72.9	40.6	49.4					47.1	56.5
9	72.3	85.7	58.4	69.9	35.8	45.3					45.5	55.6
10	67.8	82.7	54.6	67.0	35.8	45.6					41.2	51.4

Tab. 4b. Beobachtetes (beob.) und relatives (rel.) Überleben für Patienten mit Analkarzinom nach UICC im Zeitraum 1988-2016 (N=1 109).

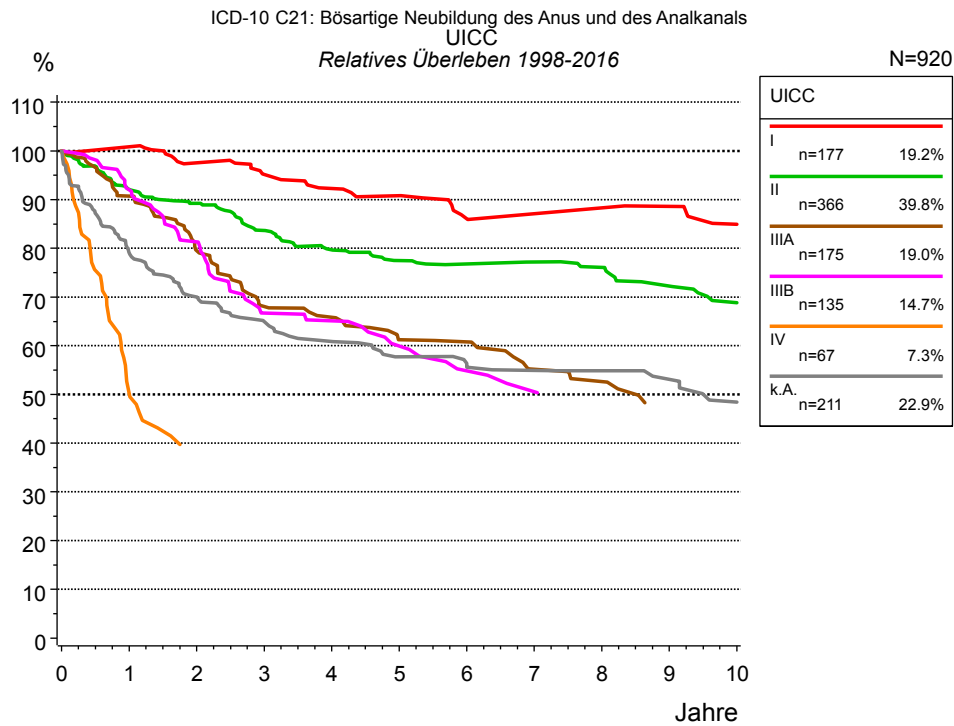


Abb. 4c. Relatives Überleben für Patienten mit Analkarzinom nach UICC. 961 von 1 131 Patienten aus den Diagnosejahrgängen 1998 bis 2016 besitzen Angaben zu diesem Merkmal, für 920 Personen wurde eine Klassifikation erstellt. Die graue Linie repräsentiert 211 Patienten ohne auswertbare Angaben zum Merkmal UICC (18,7 % von 1 131 Patienten, die übrigen Prozentangaben beziehen sich auf n=920).

Jahre	I n=177		II n=366		IIIA n=175		IIIB n=135		IV n=67		k.A. n=211	
	beob. %	rel. %	beob. %	rel. %	beob. %	rel. %	beob. %	rel. %	beob. %	rel. %	beob. %	rel. %
0	100.0	100.0	100.0	100.0	100.0	100.0	100.0	100.0	100.0	100.0	100.0	100.0
1	99.4	100.9	90.1	92.1	89.1	90.7	90.6	92.0	50.7	50.2	76.2	79.0
2	93.9	97.6	85.6	89.2	76.2	79.5	78.9	81.3	37.6	38.3	66.0	70.0
3	89.7	95.1	78.9	83.7	63.9	68.0	62.8	66.7			59.6	64.9
4	85.7	92.3	73.7	79.7	60.6	65.9	60.6	65.1			55.1	60.9
5	83.2	90.8	70.2	77.5	54.3	61.3	54.5	59.9			50.9	57.7
6	77.3	86.0	68.5	76.8	53.3	60.8	48.7	54.8			48.8	56.0
7	76.2	87.1	67.5	77.2	46.2	55.2	45.3	50.6			47.4	54.9
8	76.2	88.3	65.7	76.1	43.8	52.6					46.5	54.9
9	74.8	88.6	61.2	72.2	38.5	48.3					44.4	53.1
10	69.5	84.9	57.5	68.8	38.5	48.4					39.8	48.4

Tab. 4d. Beobachtetes (beob.) und relatives (rel.) Überleben für Patienten mit Analkarzinom nach UICC im Zeitraum 1998-2016 (N=920).

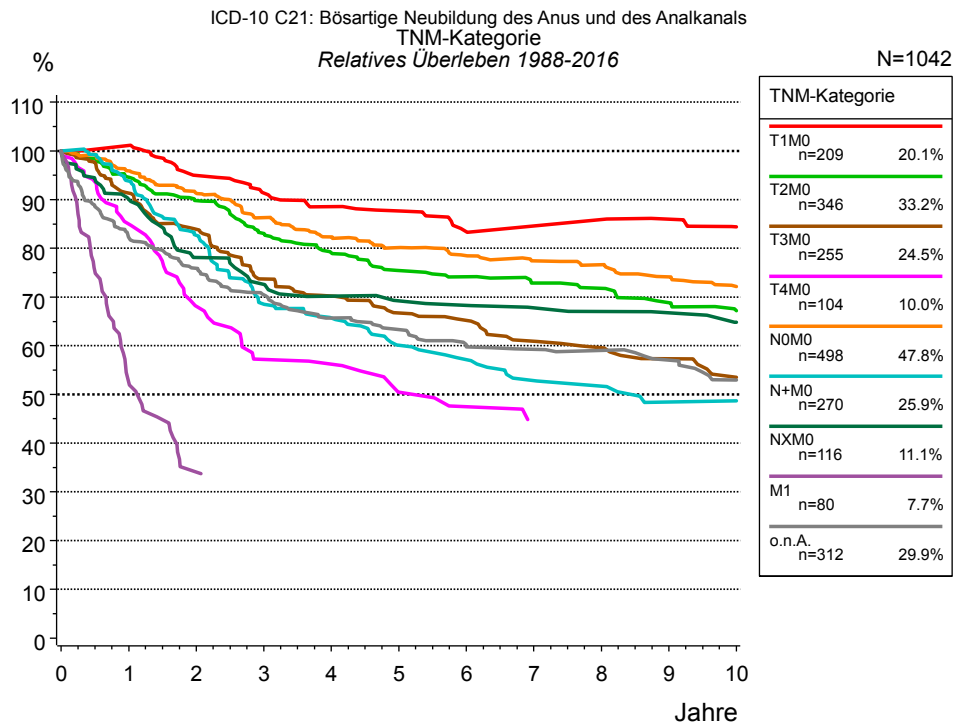


Abb. 4e. Relatives Überleben für Patienten mit Analkarzinom nach TNM-Kategorie. 1 159 von 1 354 Patienten aus den Diagnosejahrgängen 1988 bis 2016 besitzen Angaben zu diesem Merkmal, für 1 042 Personen wurde eine Klassifikation erstellt. Die Patienten können in mehreren Kategorien gezählt sein, daher ist die Summe der Prozentangaben größer als 100 %. Die graue Linie repräsentiert 312 Patienten ohne auswertbare Angaben zum Merkmal TNM-Kategorie (23,0 % von 1 354 Patienten, die übrigen Prozentangaben beziehen sich auf n=1 042).

Jahre	TNM-Kategorie													
	T1M0 n=209		T2M0 n=346		T3M0 n=255		T4M0 n=104		N0M0 n=498		N+M0 n=270		NXM0 n=116	
	beob. %	rel. %	beob. %	rel. %	beob. %	rel. %	beob. %	rel. %	beob. %	rel. %	beob. %	rel. %	beob. %	rel. %
0	100.0	100.0	100.0	100.0	100.0	100.0	100.0	100.0	100.0	100.0	100.0	100.0	100.0	100.0
1	99.5	101.1	92.7	94.6	89.1	91.3	83.7	85.0	94.0	95.9	92.1	93.8	87.7	90.1
2	91.2	95.0	86.2	89.8	79.8	83.9	65.3	68.1	87.7	91.3	79.4	82.7	73.9	78.1
3	85.8	91.3	78.6	83.1	68.4	73.7	53.9	57.2	81.2	86.3	64.6	68.5	68.0	72.6
4	81.9	88.5	73.3	79.1	63.7	70.2	52.5	56.2	76.0	82.3	60.4	65.7	63.9	70.2
5	79.8	87.7	68.5	75.4	59.0	66.7	45.1	50.4	72.5	80.1	54.0	60.1	61.7	69.3
6	74.4	83.4	66.2	74.1	56.7	65.2	41.6	47.5	69.6	78.5	50.6	57.2	60.5	68.3
7	73.6	84.6	63.6	72.9	52.0	60.9	37.8	44.6	67.0	77.4	46.1	52.9	57.9	67.8
8	73.6	85.9	61.9	71.8	49.8	59.6			65.1	76.6	44.3	51.7	56.5	67.0
9	71.5	86.0	58.2	68.8	46.7	57.3			61.6	74.1	40.0	48.5	54.9	66.8
10	68.1	84.4	55.5	67.2	43.0	53.5			58.5	72.1	40.0	48.7	51.8	64.8

Forts.	TNM-Kategorie			
	M1 n=80		o.n.A. n=312	
Jahre	beob. %	rel. %	beob. %	rel. %
0	100.0	100.0	100.0	100.0
1	52.5	52.5	79.3	82.2
2	33.3	34.0	71.3	75.9
3			64.4	70.4
4			58.7	65.7
5			55.5	63.3
6			51.7	60.0
7			50.3	59.3
8			49.2	59.0
9			46.7	57.1
10			42.4	53.0

Tab. 4f. Beobachtetes (beob.) und relatives (rel.) Überleben für Patienten mit Analkarzinom nach TNM-Kategorie im Zeitraum 1988-2016 (N=1 042).

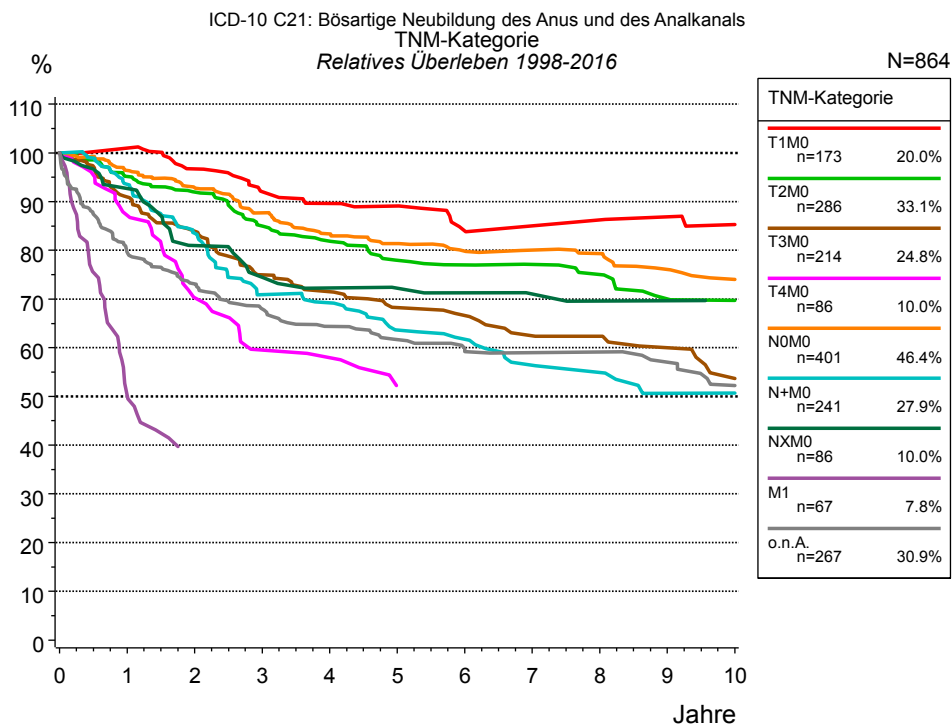


Abb. 4g. Relatives Überleben für Patienten mit Analkarzinom nach TNM-Kategorie. 961 von 1 131 Patienten aus den Diagnosejahrgängen 1998 bis 2016 besitzen Angaben zu diesem Merkmal, für 864 Personen wurde eine Klassifikation erstellt. Die Patienten können in mehreren Kategorien gezählt sein, daher ist die Summe der Prozentangaben größer als 100 %. Die graue Linie repräsentiert 267 Patienten ohne auswertbare Angaben zum Merkmal TNM-Kategorie (23,6 % von 1 131 Patienten, die übrigen Prozentangaben beziehen sich auf n=864).

Jahre	TNM-Kategorie													
	T1M0 n=173		T2M0 n=286		T3M0 n=214		T4M0 n=86		N0M0 n=401		N+M0 n=241		NXM0 n=86	
	beob. %	rel. %	beob. %	rel. %	beob. %	rel. %	beob. %	rel. %	beob. %	rel. %	beob. %	rel. %	beob. %	rel. %
0	100.0	100.0	100.0	100.0	100.0	100.0	100.0	100.0	100.0	100.0	100.0	100.0	100.0	100.0
1	99.4	101.0	93.3	95.1	89.0	90.9	86.3	87.2	94.6	96.4	92.0	93.5	90.5	92.7
2	93.0	96.7	88.5	91.9	80.2	83.9	67.7	70.3	89.4	92.8	80.4	83.5	76.7	81.0
3	86.3	92.0	80.6	85.0	70.1	75.0	56.5	59.5	82.8	87.7	66.7	70.9	69.8	74.5
4	82.9	89.7	76.3	81.9	65.6	71.5	54.7	57.9	77.3	83.4	64.2	69.2	65.5	72.3
5	81.1	89.1	71.0	78.0	61.0	68.2	47.0	52.2	74.1	81.4	57.4	63.6	63.8	72.2
6	74.8	84.0	69.3	77.0	58.7	66.6			71.3	79.8	55.0	61.7	62.1	71.2
7	73.7	85.0	67.8	77.1	54.3	62.5			69.9	80.1	49.4	56.4	60.1	71.0
8	73.7	86.3	65.4	75.1	53.3	62.3			68.3	79.4	47.3	54.9	57.7	69.6
9	72.2	86.9	59.9	70.0	50.0	60.0			64.1	76.0	41.9	50.6	57.7	69.6
10	68.7	85.3	58.9	69.7	44.4	53.7			61.3	74.0	41.9	50.7	55.1	68.9

Forts.	TNM-Kategorie			
	M1 n=67		o.n.A. n=267	
Jahre	beob. %	rel. %	beob. %	rel. %
0	100.0	100.0	100.0	100.0
1	50.7	50.2	76.9	79.6
2	37.6	38.3	69.1	73.1
3			62.7	67.9
4			58.1	64.4
5			54.7	61.7
6			52.1	59.6
7			50.9	59.0
8			50.2	59.1
9			47.7	57.1
10			42.9	52.3

Tab. 4h. Beobachtetes (beob.) und relatives (rel.) Überleben für Patienten mit Analkarzinom nach TNM-Kategorie im Zeitraum 1998-2016 (N=864).

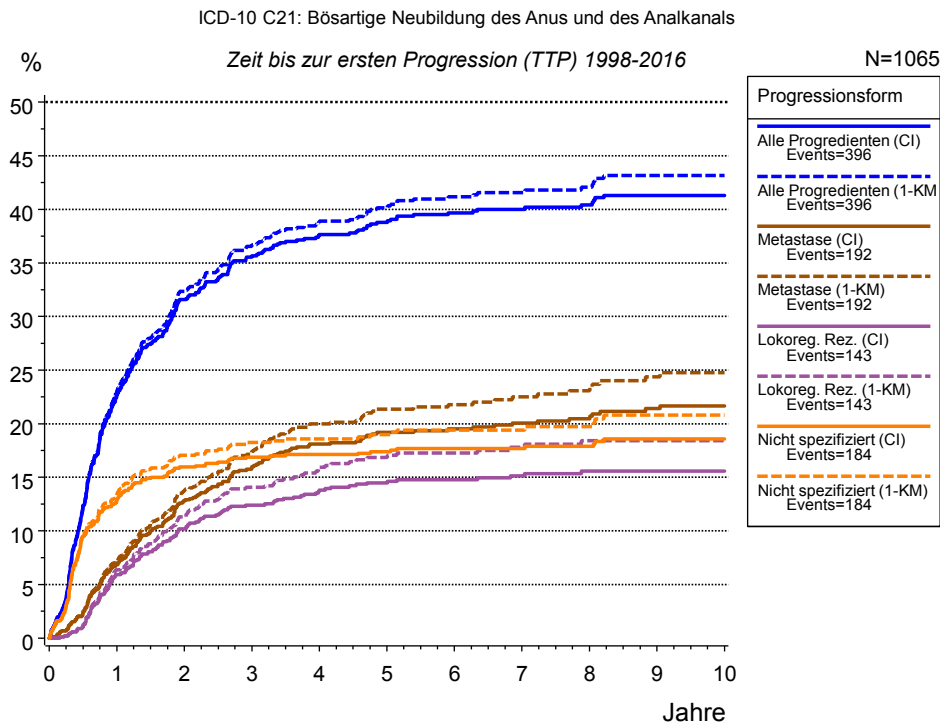


Abb. 5a. Zeit bis zum ersten Progressionsereignis für 1 065 Patienten mit Analkarzinom aus den Diagnosejahrgängen 1998 bis 2016 (bei soliden Tumoren nur M0) geschätzt als kumulative Inzidenzfunktion (CI, durchgezogene Linie) mit Tod als konkurrierendes Risiko und als umgekehrter Kaplan-Meier-Schätzer (1-KM, gestrichelte Linie). Die Häufigkeit der Ereignisse kann aufgrund von Untererfassung unterschätzt sein.

Jahre	Progressionsform						
	Alle Progredienten (CI) n=1065 %	Alle Progredienten (1-KM) n=1065 %	Metastase (CI) n=1065 %	Metastase (1-KM) n=1065 %	Lokoreg. Rez. (CI) n=1065 %	Lokoreg. Rez. (1-KM) n=1065 %	Nicht spezifiziert (CI) n=1065 %
0	0.0	0.0	0.0	0.0	0.0	0.0	0.0
1	22.6	23.0	6.8	7.2	5.9	6.4	12.9
2	31.6	32.3	12.8	13.8	10.2	11.3	16.0
3	35.5	36.6	15.9	17.3	12.4	14.1	16.9
4	37.5	38.7	18.1	20.0	13.7	15.7	17.1
5	38.8	40.1	19.2	21.4	14.5	16.8	17.4
6	39.7	41.2	19.5	21.8	14.8	17.3	17.7
7	40.0	41.6	20.1	22.5	15.1	17.8	17.7
8	40.4	42.1	20.5	23.1	15.6	18.4	17.9
9	41.3	43.2	21.4	24.4	15.6	18.4	18.6
10	41.3	43.2	21.7	24.8	15.6	18.4	18.6

Progressionsform	
<i>Forts.</i>	Nicht spezifiziert (1-KM) n=1065
Jahre	%
0	0.0
1	13.4
2	17.0
3	18.2
4	18.6
5	19.0
6	19.4
7	19.4
8	19.7
9	20.8
10	20.8

Tab. 5b. Zeit bis zur ersten Progression (CI) für Patienten mit Analkarzinom im Zeitraum 1998-2016 (N=1 065).

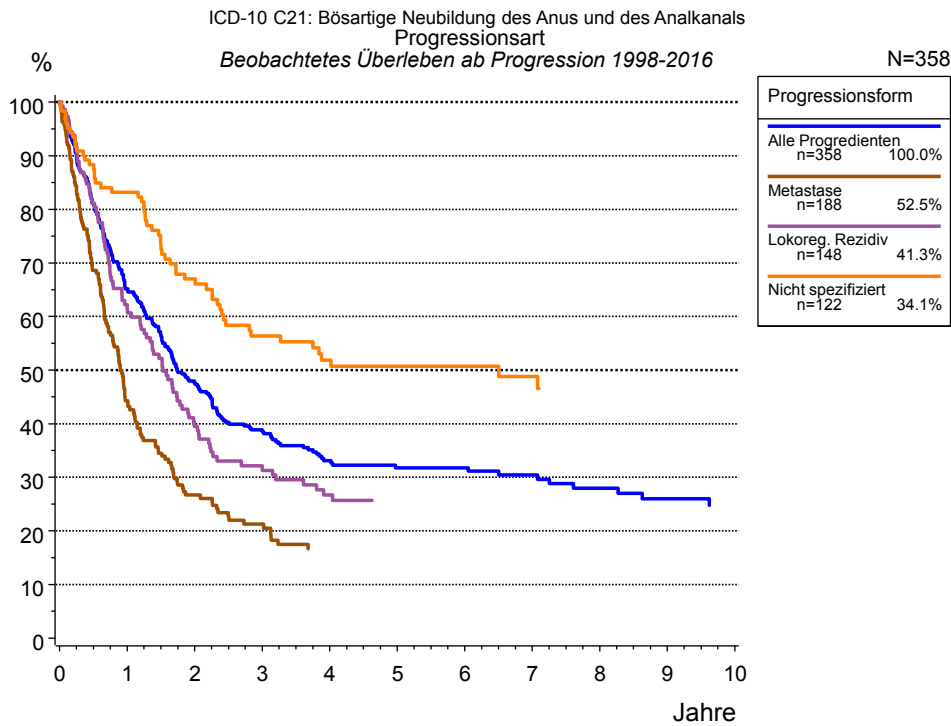


Abb. 5c. Beobachtetes Überleben ab erster Progression für 358 Patienten mit Analkarzinom aus den Diagnosejahrgängen 1998 bis 2016. Diese 358 Patienten, für die ein klinischer Hinweis auf ein Progressionsereignis im Krankheitsverlauf vorliegt, entsprechen 31,7 % der 1 131 ausgewerteten Personen (einschl. M1, n=66, 5,8 %). Nicht berücksichtigt sind 104 Patienten (9,2 %), bei denen die Progression dem Register erst mit der Todesbescheinigung bekannt wurde. Mehrere Progressionsformen bei einem Patienten sind möglich, die auch in zeitlichem Abstand auftreten können. Die nicht spezifizierte Progression wird nur gezählt, wenn sie die erste oder die einzige Progressionsform im Verlauf ist.

Die Dokumentation besitzt häufig nicht die sprachliche Schärfe, um bei soliden Tumoren Lokalrezidive, regionäre Lymphknotenrezidive und Metastasen als Ereignisse unterscheiden zu können. Häufig ist auch „nicht spezifiziert“ zu registrieren. „Alle Progredienten“ sind Patienten, bei denen mindestens ein Ereignis im Krankheitsverlauf bekannt ist (einschl. primärer M1-Befunde). Die Anzahl der tatsächlichen Progressionen wird dabei unterschätzt. Lokalrezidive oder Metastasen sind Ereignisse, deren Summe größer als 100 % ist, weil mehrere Ereignisse im Verlauf auftreten können, ein Patient also in mehreren Kurven berücksichtigt werden kann.

Jahre	Progressionsform			
	Alle Progredienten n=358 %	Metastase n=188 %	Lokoreg. Rezidiv n=148 %	Nicht spezifiziert n=122 %
0	100.0	100.0	100.0	100.0
1	65.2	44.3	61.4	83.2
2	47.6	26.7	39.5	67.0
3	38.8	21.2	32.2	56.3
4	33.1		26.7	51.9
5	31.8			50.7
6	31.8			50.7
7	30.4			48.8
8	28.0			
9	26.0			

Tab. 5d. Beobachtetes Überleben ab erster Progression für Patienten mit Analkarzinom im Zeitraum 1998-2016 (N=358).

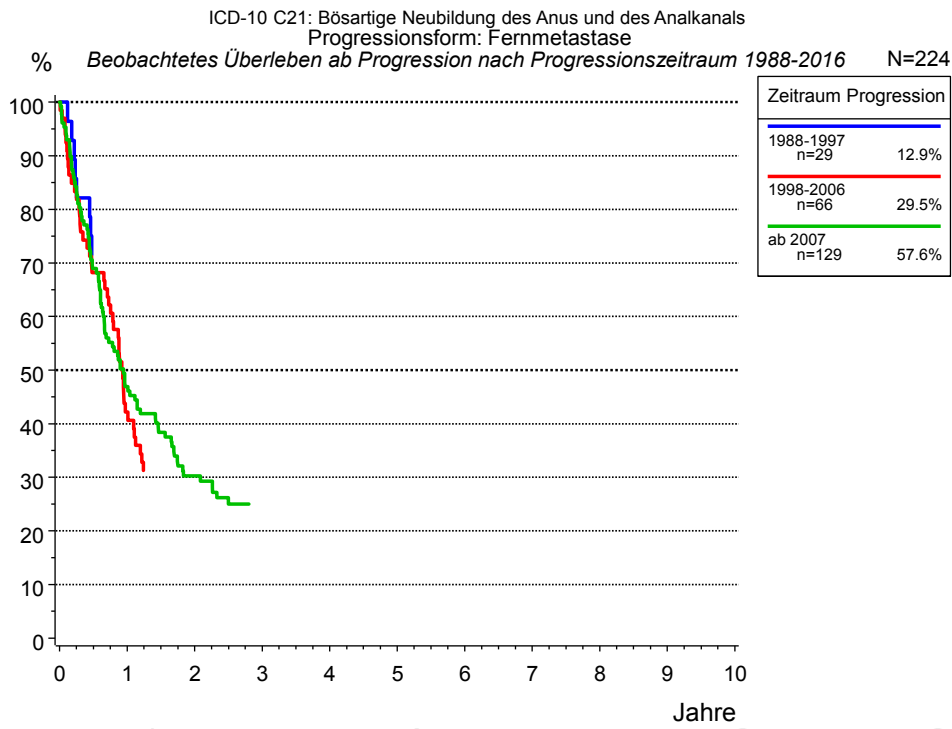


Abb. 5e. Beobachtetes Überleben ab erster Progression (Fernmetastase) für 224 Patienten mit Analkarzinom aus den Diagnosejahrgängen 1988 bis 2016 nach Zeitraum Progression.

Jahre	Zeitraum Progression		
	1988-1997 n=29 %	1998-2006 n=66 %	ab 2007 n=129 %
0	100.0	100.0	100.0
1		42.2	46.9
2			30.3
3			25.0

Tab. 5f. Beobachtetes Überleben ab erster Progression (Fernmetastase) für Patienten mit Analkarzinom im Zeitraum 1988-2016 nach Zeitraum Progression (N=224).

Abkürzungen

TRM	Tumorregister München	
NCI	National Cancer Institute, USA	
SEER	Surveillance, Epidemiology, and End Results, USA	
UICC	Union for International Cancer Control, Genf	
DCO	Death certificate only	Diagnose ausschließlich aus Todesbescheinigung bekannt
k.A.	Keine Angabe	
o.n.A.	Ohne nähere Angabe	
OS	Overall/Observed Survival	Gesamtüberleben/beobachtetes Überleben (Kaplan-Meier-Schätzer) Beginn: Erstdiagnose Ereignis: Tod (alle Ursachen)
RS	Relative Survival	Relatives Überleben, relativ zur „Normalbevölkerung“, Quotient aus beobachtetem und zu erwartendem Überleben (Ederer II-Methode), Schätzung für das tumorspezifische Überleben
AS	Assembled Survival	Zusammengesetzte Darstellung des beobachteten, erwarteten, relativen Überlebens
CS	Conditional Survival	Konditionales Survival Überlebenswahrscheinlichkeit unter der Bedingung, einen bestimmten Zeitraum überlebt zu haben
TTP	Time to Progression	Zeit bis erste Progression Beginn: Erstdiagnose Ereignis (Progression): erste(s) Lokal-, Lymphknotenrezidiv, Metastase oder unspezifische Progression
1-KM		1 minus Kaplan-Meier-Schätzer („umgekehrter“ Kaplan-Meier-Schätzer)
CI		Kumulative Inzidenz Tod als konkurrierendes Ereignis (nach Kalbfleisch und Prentice)
PPS	Post-Progression Survival	Überleben ab erster Progression (Kaplan-Meier-Schätzer) Beginn (Progression): erste(s) Lokal-, Lymphknotenrezidiv, Metastase oder unspezifische Progression Ereignis: Tod (alle Ursachen)

Empfohlene Zitierweise

Tumorregister München. Überleben ICD-10 C21: Analkarzinom [Internet]. 2018 [aktualisiert 22.08.2018].
Abrufbar von: https://www.tumorregister-muenchen.de/facts/surv/sC21__G-ICD-10-C21-Analkarzinom-Survival.pdf

Autorenrechte

Der Zugang zu den vom Tumorregister München im offenen Internet bereitgestellten Inhalten ist weltweit verfügbar und kostenfrei. Die Dokumente dürfen unter Benennung der Urheberschaft frei heruntergeladen, genutzt, kopiert, gedruckt oder verteilt werden.

Haftungsausschluss

Das Tumorregister München übernimmt keinerlei Gewähr für die Aktualität, Korrektheit, Vollständigkeit oder Qualität der im Internet bereitgestellten Inhalte.