

Tumorregister München



- ▶ Inzidenz und Mortalität
- ▶ Auswahlmatrix
- ▶ Homepage
- ▶ English

ICD-10 C18: Kolonkarzinom

Survival

Diagnosejahr	1988-1997	1998-2018
Patienten	6 326	36 624
Erkrankungen	6 402	37 411
Fälle in Auswertung	5 543	27 390
Erstellungsdatum	10.01.2020	
Datenbankexport	31.12.2019	
Population	4,86 Mio.	



Tumorregister München
Bayerisches Krebsregister - Regionalzentrum München
am Klinikum Großhadern/IBE
Marchioninistr. 15
81377 München
Deutschland

<https://www.tumorregister-muenchen.de>

https://www.tumorregister-muenchen.de/facts/surv/sC18__G-ICD-10-C18-Kolonkarzinom-Survival.pdf

Index der Abbildungen und Tabellen

Abb./Tab.		Seite
1a	Relatives Überleben nach Diagnosezeitraum (Grafik)	3
1b	Überleben nach Diagnosezeitraum (Tabelle)	3
2a	Überleben nach Geschlecht (Grafik)	4
2b	Überleben nach Geschlecht (Tabelle)	4
3a	Beobachtetes Überleben nach Altersgruppe (Grafik)	5
3b	Relatives Überleben nach Altersgruppe (Grafik)	5
3c	Überleben nach Altersgruppe (Tabelle)	6
4a	Relatives Überleben nach UICC ab 1988 (Grafik)	7
4b	Überleben nach UICC ab 1988 (Tabelle)	7
4c	Relatives Überleben nach UICC ab 1998 (Grafik)	8
4d	Überleben nach UICC ab 1998 (Tabelle)	8
4e	Konditionales Überleben nach UICC (Grafik)	9
4f	Konditionales Überleben nach UICC (Tabelle)	9
4g	Relatives Überleben nach TNM-Kategorie ab 1988 (Grafik)	10
4h	Überleben nach TNM-Kategorie ab 1988 (Tabelle)	10
4i	Relatives Überleben nach TNM-Kategorie ab 1998 (Grafik)	12
4j	Überleben nach TNM-Kategorie ab 1998 (Tabelle)	12
5a	Zeit bis zur ersten Progression (CI) (Grafik)	14
5b	Zeit bis zur ersten Progression (Tabelle)	14
5c	Beobachtetes Überleben ab Progression (Grafik)	16
5d	Beobachtetes Überleben ab Progression (Tabelle)	16
5e	Beobachtetes Überleben ab Progression nach Zeitraum Progression (Grafik)	17
5f	Beobachtetes Überleben ab Progression nach Zeitraum Progression (Tabelle)	17

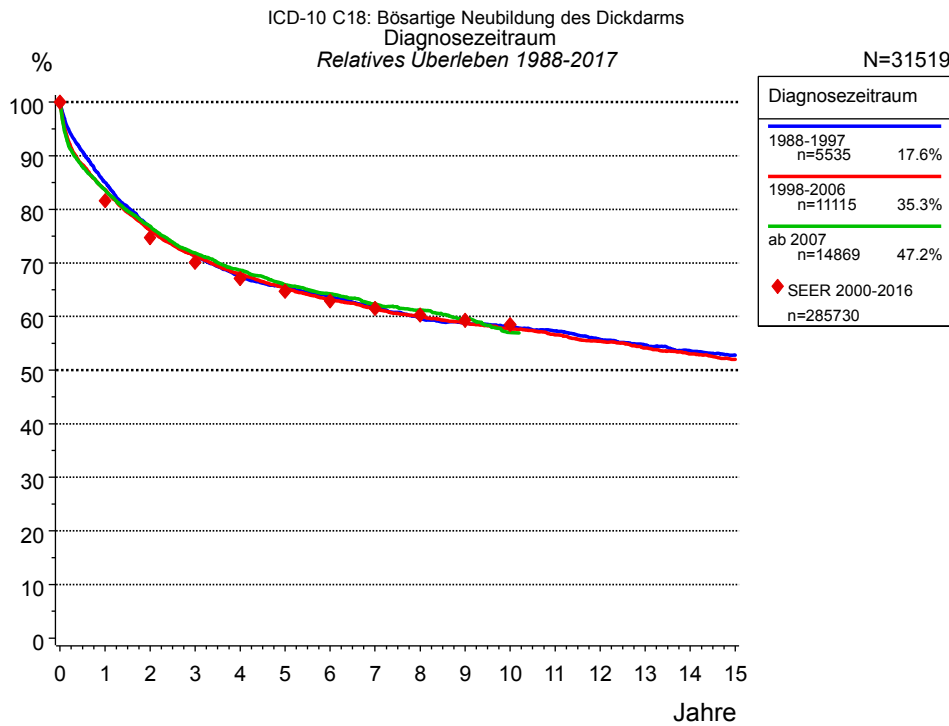


Abb. 1a. Relatives Überleben für Patienten mit Kolonkarzinom nach Diagnosezeitraum. In der Auswertung befinden sich 31 519 Patienten aus den Diagnosejahren 1988 bis 2017.

Die farbigen Symbole repräsentieren zum Vergleich die Survival-Ergebnisse des SEER-Programms (Surveillance, Epidemiology, and End Results) des National Cancer Institute (NCI) der USA, zusammengefasst für die Diagnosejahrgänge 2000 bis 2016.

Eingeschlossen sind alle mit klinischen Daten registrierten Patienten, also keine DCO-Fälle. Die Daten ab 1998 haben mit dieser DCO-Einschränkung einen Bevölkerungsbezug. Die historischen Daten der vorausgehenden Perioden können stark selektiert sein, so dass univariate Vergleiche der dargestellten Zeitperioden nur mit Vorsicht zu interpretieren sind. Die verschiedenen Zeitperioden werden dennoch aufbereitet, um insbesondere den Langzeitverlauf des relativen Überlebens im Vergleich zu anderen Tumoren zugänglich zu machen.

Jahre	Diagnosezeitraum					
	1988-1997 n=5535		1998-2006 n=11115		ab 2007 n=14869	
	beob. %	rel. %	beob. %	rel. %	beob. %	rel. %
0	100.0	100.0	100.0	100.0	100.0	100.0
1	81.7	85.0	80.4	83.7	80.4	83.6
2	70.8	76.5	70.5	76.1	71.4	76.8
3	63.7	71.3	63.6	71.2	64.4	71.9
4	58.0	67.5	58.5	68.0	59.4	68.7
5	54.3	65.6	54.3	65.4	55.0	65.9
6	50.8	63.7	50.6	63.2	51.7	64.2
7	47.5	61.8	47.4	61.4	48.3	62.3
8	44.1	59.6	44.5	60.0	45.7	61.2
9	41.9	58.9	42.0	58.8	42.9	59.6
10	39.9	58.1	39.7	57.7	39.6	57.0
11	37.9	57.3	37.4	56.6		
12	35.4	55.7	35.2	55.4		
13	33.5	54.7	33.1	54.1		
14	31.5	53.6	31.1	53.0		
15	29.8	52.8	29.3	52.0		

Tab. 1b. Beobachtetes (beob.) und relatives (rel.) Überleben für Patienten mit Kolonkarzinom nach Diagnosezeitraum im Zeitraum 1988-2017 (N=31 519).

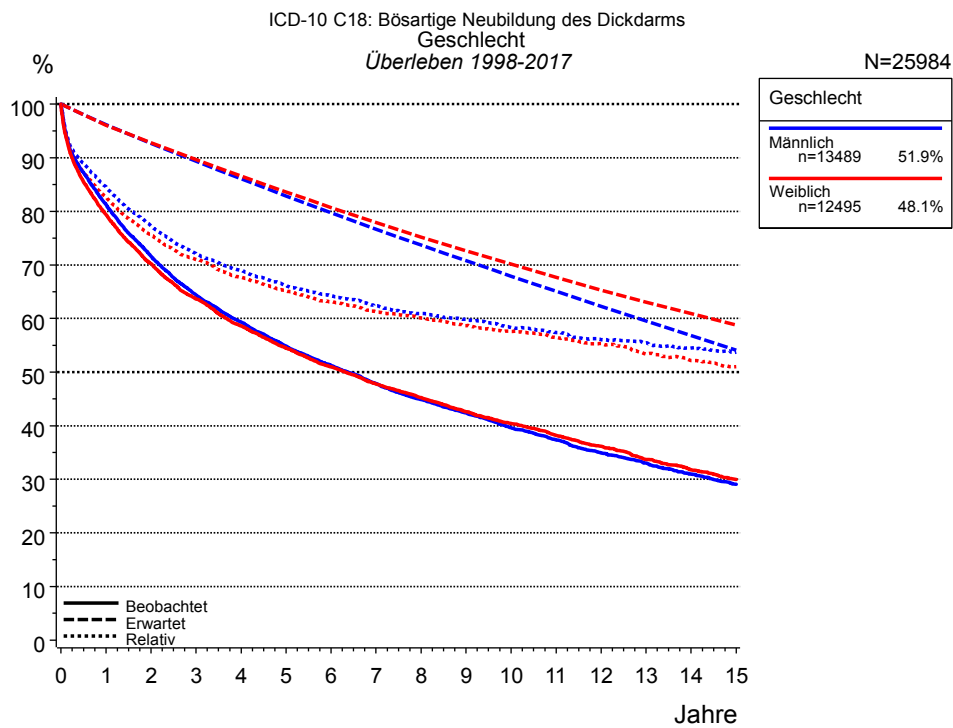


Abb. 2a. Beobachtetes, erwartetes und relatives Überleben für Patienten mit Kolonkarzinom nach Geschlecht. In der Auswertung befinden sich 25 984 Patienten aus den Diagnosejahrgängen 1998 bis 2017.

Jahre	Geschlecht			
	Männlich n=13489		Weiblich n=12495	
	beob. %	rel. %	beob. %	rel. %
0	100.0	100.0	100.0	100.0
1	81.3	84.6	79.4	82.6
2	71.6	77.3	70.2	75.7
3	64.4	72.1	63.7	71.0
4	59.3	68.9	58.6	67.7
5	54.8	66.2	54.5	65.2
6	51.3	64.3	51.0	63.1
7	47.9	62.4	47.8	61.3
8	44.9	60.9	45.2	60.1
9	42.4	59.8	42.6	58.7
10	39.6	58.3	40.4	57.6
11	37.3	57.3	38.1	56.4
12	34.9	56.0	36.1	55.3
13	33.0	55.4	33.7	53.4
14	31.0	54.5	31.8	52.1
15	29.1	53.7	30.0	51.0

Tab. 2b. Beobachtetes (beob.) und relatives (rel.) Überleben für Patienten mit Kolonkarzinom nach Geschlecht im Zeitraum 1998-2017 (N=25 984).

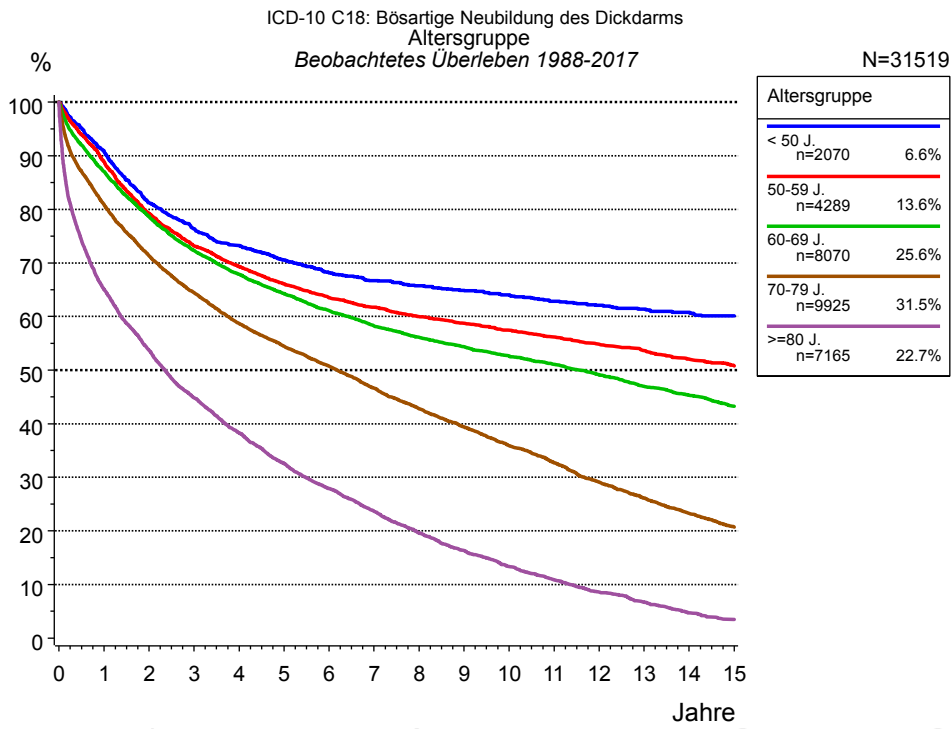


Abb. 3a. Beobachtetes Überleben für Patienten mit Kolonkarzinom nach Altersgruppe. In der Auswertung befinden sich 31 519 Patienten aus den Diagnosejahren 1988 bis 2017.

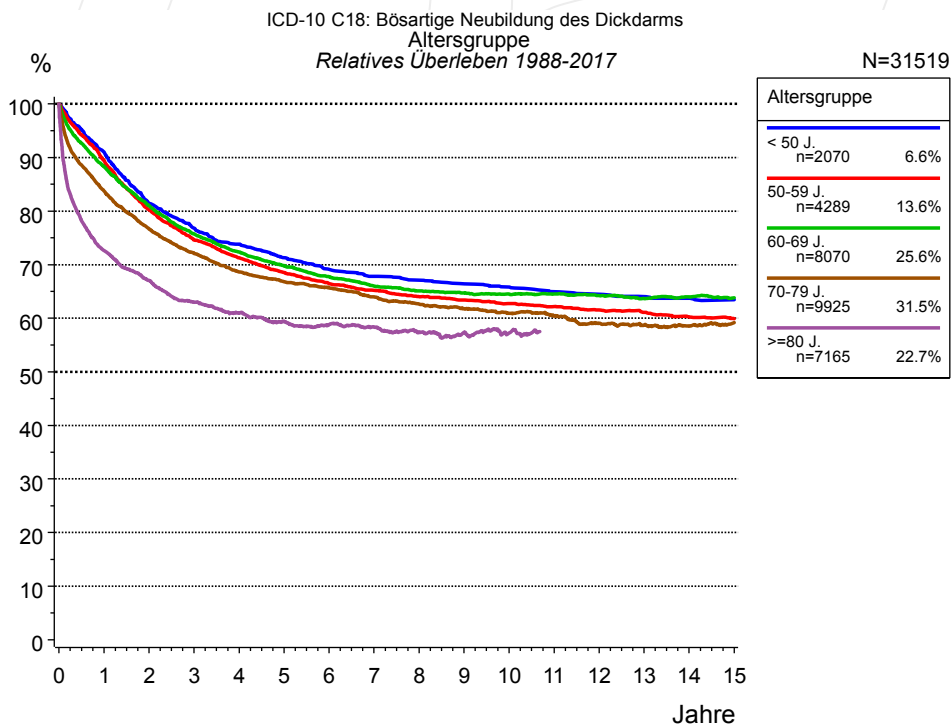


Abb. 3b. Relatives Überleben für Patienten mit Kolonkarzinom nach Altersgruppe. In der Auswertung befinden sich 31 519 Patienten aus den Diagnosejahren 1988 bis 2017.

Jahre	Altersgruppe									
	< 50 J. n=2070		50-59 J. n=4289		60-69 J. n=8070		70-79 J. n=9925		>=80 J. n=7165	
	beob. %	rel. %	beob. %	rel. %	beob. %	rel. %	beob. %	rel. %	beob. %	rel. %
0	100.0	100.0	100.0	100.0	100.0	100.0	100.0	100.0	100.0	100.0
1	90.8	91.0	89.0	89.5	87.1	88.3	80.9	83.7	65.1	72.7
2	81.2	81.5	79.2	80.2	78.7	81.0	71.3	76.6	53.8	67.1
3	76.4	76.8	73.1	74.6	72.3	75.7	64.5	72.1	44.8	63.0
4	73.2	73.8	69.3	71.3	67.9	72.3	58.7	68.6	38.3	61.0
5	70.5	71.3	66.1	68.5	64.3	69.8	54.4	66.8	32.6	59.5
6	68.2	69.1	63.5	66.4	61.1	67.8	50.7	65.6	27.9	58.8
7	66.7	67.8	61.7	65.2	58.2	66.0	46.6	64.0	23.7	58.3
8	65.7	67.1	60.0	64.0	56.1	65.1	42.8	62.6	19.7	57.5
9	64.9	66.4	58.7	63.4	54.3	64.7	39.4	61.8	16.3	57.4
10	64.0	65.8	57.4	62.7	52.6	64.5	35.9	60.9	13.4	57.3
11	62.9	65.0	56.2	62.2	51.0	64.5	32.7	60.4	10.8	57.7
12	62.1	64.5	54.8	61.6	49.2	64.2	29.1	59.0	8.6	57.7
13	61.4	64.1	53.6	61.1	47.0	63.7	26.1	58.7	6.8	58.5
14	60.8	63.7	52.1	60.3	45.3	64.0	23.2	58.5	4.7	54.5
15	60.1	63.4	50.8	59.9	43.2	63.8	20.7	59.2	3.5	54.1

Tab. 3c. Beobachtetes (beob.) und relatives (rel.) Überleben für Patienten mit Kolonkarzinom nach Altersgruppe im Zeitraum 1988-2017 (N=31 519).

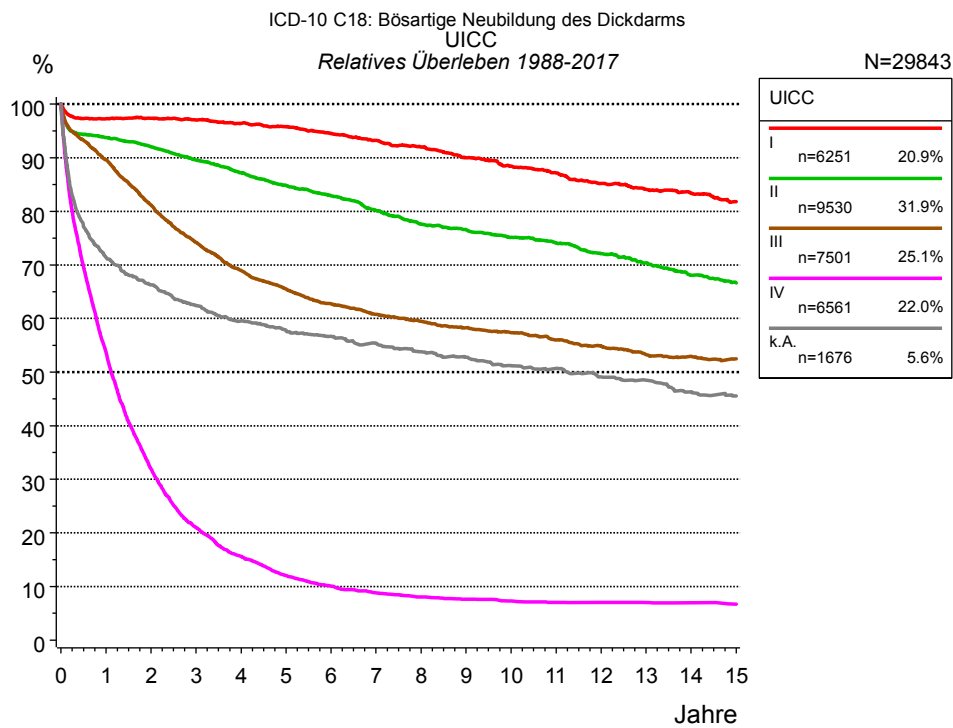


Abb. 4a. Relatives Überleben für Patienten mit Kolonkarzinom nach UICC. 29 979 von 31 519 Patienten aus den Diagnosejahrgängen 1988 bis 2017 besitzen Angaben zu diesem Merkmal, für 29 843 Personen wurde eine Klassifikation erstellt. Die graue Linie repräsentiert 1 676 Patienten ohne auswertbare Angaben zum Merkmal UICC (5,3 % von 31 519 Patienten, die übrigen Prozentangaben beziehen sich auf n=29 843).

Jahre	UICC									
	I n=6251		II n=9530		III n=7501		IV n=6561		k.A. n=1676	
	beob. %	rel. %	beob. %	rel. %	beob. %	rel. %	beob. %	rel. %	beob. %	rel. %
0	100.0	100.0	100.0	100.0	100.0	100.0	100.0	100.0	100.0	100.0
1	94.0	97.3	89.8	93.7	86.1	89.6	51.9	53.8	67.8	71.5
2	91.0	97.3	84.6	92.1	75.3	81.2	30.0	31.9	60.3	66.3
3	87.7	97.0	79.0	89.6	66.4	74.2	19.2	21.0	54.8	62.4
4	84.2	96.4	73.9	87.2	59.7	69.0	13.9	15.6	50.5	59.5
5	80.7	95.8	69.0	84.8	54.7	65.5	10.5	12.0	47.4	57.8
6	76.9	94.5	64.7	82.9	50.6	62.7	8.5	10.0	44.9	56.7
7	73.1	93.2	60.0	80.1	47.4	60.8	7.3	8.8	42.5	55.4
8	69.5	92.0	55.8	77.6	44.8	59.5	6.5	8.0	39.9	53.8
9	65.4	90.0	52.9	76.6	42.3	58.3	6.0	7.6	37.9	52.8
10	61.9	88.5	49.8	75.2	40.2	57.4	5.6	7.3	35.6	51.3
11	58.7	87.1	47.0	74.0	37.9	56.0	5.2	7.0	34.0	50.7
12	55.2	85.2	43.9	72.1	35.8	54.8	5.0	7.0	31.8	49.1
13	52.3	84.0	41.1	70.4	33.5	53.3	4.9	7.0	30.3	48.5
14	49.8	83.4	38.1	68.1	32.1	52.9	4.6	6.9	27.9	46.3
15	46.9	81.8	35.8	66.6	30.6	52.5	4.3	6.7	26.5	45.6

Tab. 4b. Beobachtetes (beob.) und relatives (rel.) Überleben für Patienten mit Kolonkarzinom nach UICC im Zeitraum 1988-2017 (N=29 843).

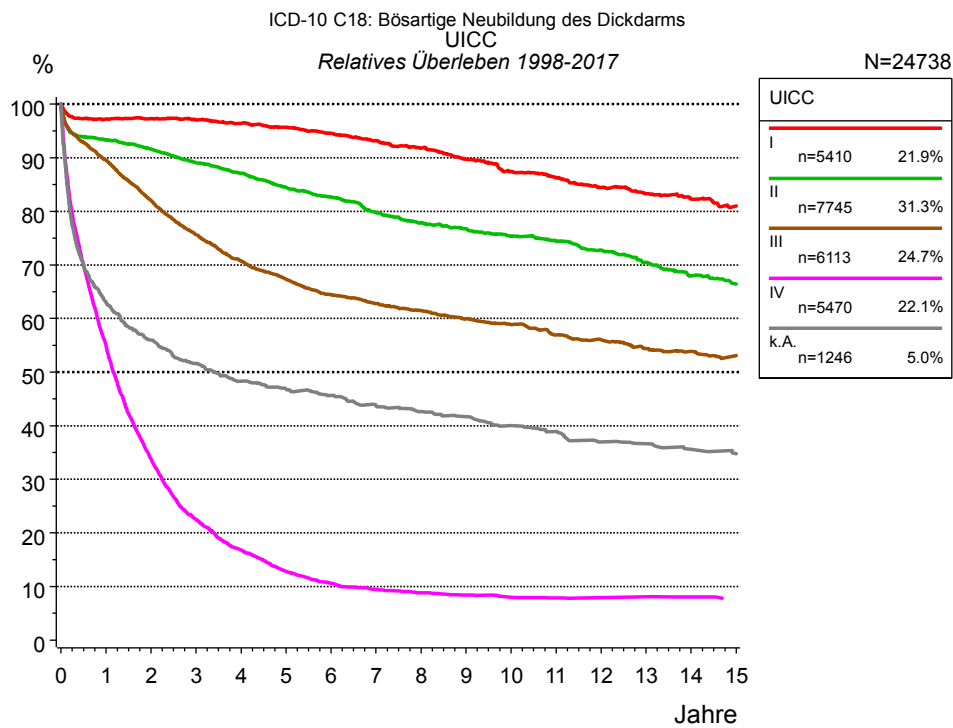


Abb. 4c. Relatives Überleben für Patienten mit Kolonkarzinom nach UICC. 24 856 von 25 984 Patienten aus den Diagnosejahrgängen 1998 bis 2017 besitzen Angaben zu diesem Merkmal, für 24 738 Personen wurde eine Klassifikation erstellt. Die graue Linie repräsentiert 1 246 Patienten ohne auswertbare Angaben zum Merkmal UICC (4,8 % von 25 984 Patienten, die übrigen Prozentangaben beziehen sich auf n=24 738).

Jahre	UICC									
	I n=5410		II n=7745		III n=6113		IV n=5470		k.A. n=1246	
	beob. %	rel. %	beob. %	rel. %	beob. %	rel. %	beob. %	rel. %	beob. %	rel. %
0	100.0	100.0	100.0	100.0	100.0	100.0	100.0	100.0	100.0	100.0
1	94.0	97.2	89.3	93.3	86.1	89.6	53.1	55.0	59.5	63.1
2	91.1	97.3	84.2	91.6	76.2	82.1	31.8	33.8	50.5	56.0
3	87.8	97.1	78.6	89.1	67.8	75.6	20.6	22.4	44.9	51.6
4	84.3	96.4	73.8	87.1	61.3	70.8	15.0	16.8	40.6	48.3
5	80.7	95.7	68.7	84.5	56.3	67.4	11.2	12.8	38.2	46.9
6	77.0	94.6	64.5	82.6	52.0	64.4	9.1	10.6	36.0	45.6
7	73.1	93.2	59.7	79.8	49.0	62.8	7.8	9.4	33.6	43.8
8	69.4	91.8	56.0	77.9	46.3	61.5	7.2	8.8	31.7	42.7
9	65.2	89.7	53.0	76.8	43.6	59.9	6.7	8.4	30.1	41.7
10	61.2	87.4	49.8	75.4	41.4	58.9	6.2	8.0	28.2	40.0
11	58.1	86.3	47.1	74.4	38.5	56.9	5.9	7.8	26.6	38.9
12	54.6	84.4	44.2	72.8	36.6	56.1	5.8	7.9	24.4	37.0
13	51.7	83.3	41.0	70.5	34.2	54.4	5.8	8.1	23.5	36.7
14	49.0	82.3	37.8	67.9	32.7	53.9	5.5	8.0	22.4	35.6
15	46.3	81.0	35.4	66.4	31.0	53.1			21.2	34.8

Tab. 4d. Beobachtetes (beob.) und relatives (rel.) Überleben für Patienten mit Kolonkarzinom nach UICC im Zeitraum 1998-2017 (N=24 738).

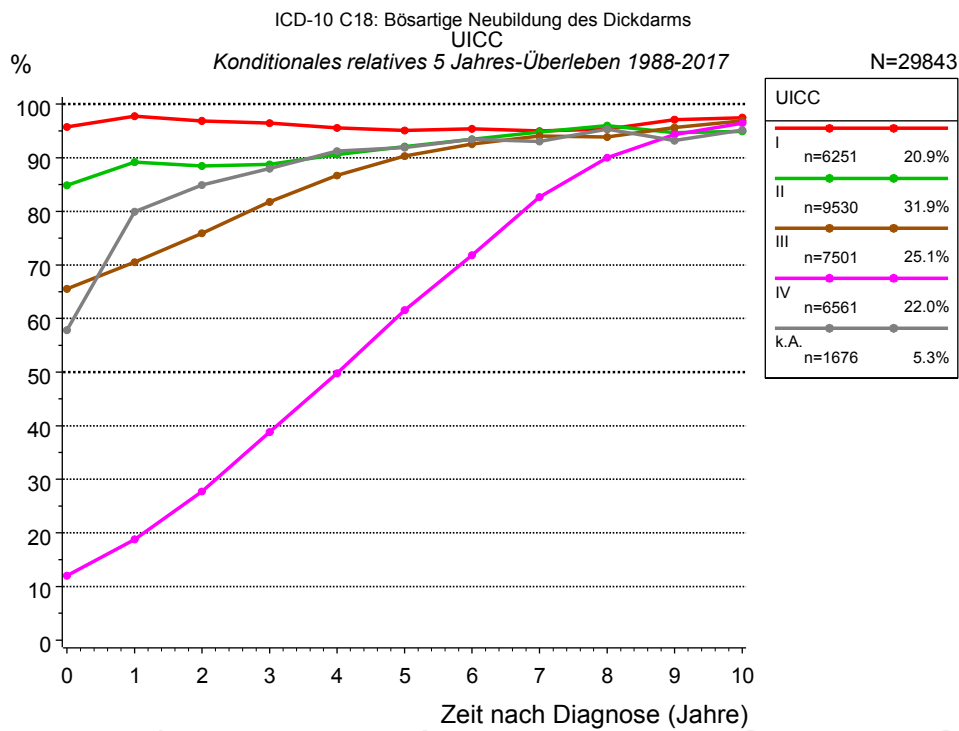


Abb. 4e. Konditionales relatives 5 Jahres-Überleben für Patienten mit Kolonkarzinom nach UICC. 29 979 von 31 519 Patienten aus den Diagnosejahrgängen 1988 bis 2017 besitzen Angaben zu diesem Merkmal, für 29 843 Personen wurde eine Klassifikation erstellt. Die graue Linie repräsentiert 1 676 Patienten ohne auswertbare Angaben zum Merkmal UICC (5,3 % von 31 519 Patienten, die übrigen Prozentangaben beziehen sich auf n=29 843).

Jahre	UICC									
	I		II		III		IV		k.A.	
	n	Kond. Surv. % 5 J.	n	Kond. Surv. % 5 J.	n	Kond. Surv. % 5 J.	n	Kond. Surv. % 5 J.	n	Kond. Surv. % 5 J.
0	6251	95.8	9530	84.8	7501	65.5	6561	12.0	1676	57.8
1	5480	97.7	8039	89.2	6100	70.5	3218	18.8	1084	79.9
2	5090	96.9	7218	88.5	5071	75.9	1752	27.7	944	84.9
3	4650	96.5	6396	88.8	4278	81.8	1040	38.8	839	88.0
4	4224	95.6	5652	90.6	3638	86.7	697	49.8	754	91.3
5	3777	95.1	4974	92.1	3109	90.3	482	61.6	686	91.9
6	3360	95.4	4392	93.4	2691	92.5	359	71.8	626	93.4
7	2984	95.0	3795	94.8	2316	94.0	271	82.6	578	93.0
8	2588	95.3	3254	96.0	1997	93.8	218	90.0	525	95.3
9	2202	97.1	2824	94.7	1712	95.7	175	94.3	477	93.2
10	1868	97.5	2440	94.9	1466	96.9	143	96.5	429	95.1

Tab. 4f. Konditionales Überleben für Patienten mit Kolonkarzinom nach UICC im Zeitraum 1988-2017 (N=29 843).

Das konditionale relative Überleben repräsentiert die Überlebenswahrscheinlichkeit z.B. nach 2 oder 5 Jahren im Vergleich zur Normalbevölkerung (=100 %) unter der Bedingung, eine bestimmte Zeit nach Diagnose eines Tumors (x-Achse in Abb. 4c) überlebt zu haben. Damit wird eine Aussage möglich, wie sich das Risiko durch die Tumorerkrankung für ein bestimmtes Patientenkollektiv verringert. So beträgt beispielsweise für Patienten in der Untergruppe UICC=„I“, die mindestens 3 Jahre nach Diagnose des Tumors am Leben sind, die konditionale relative 5 Jahres-Überlebensrate 96.5% (n=4 650).

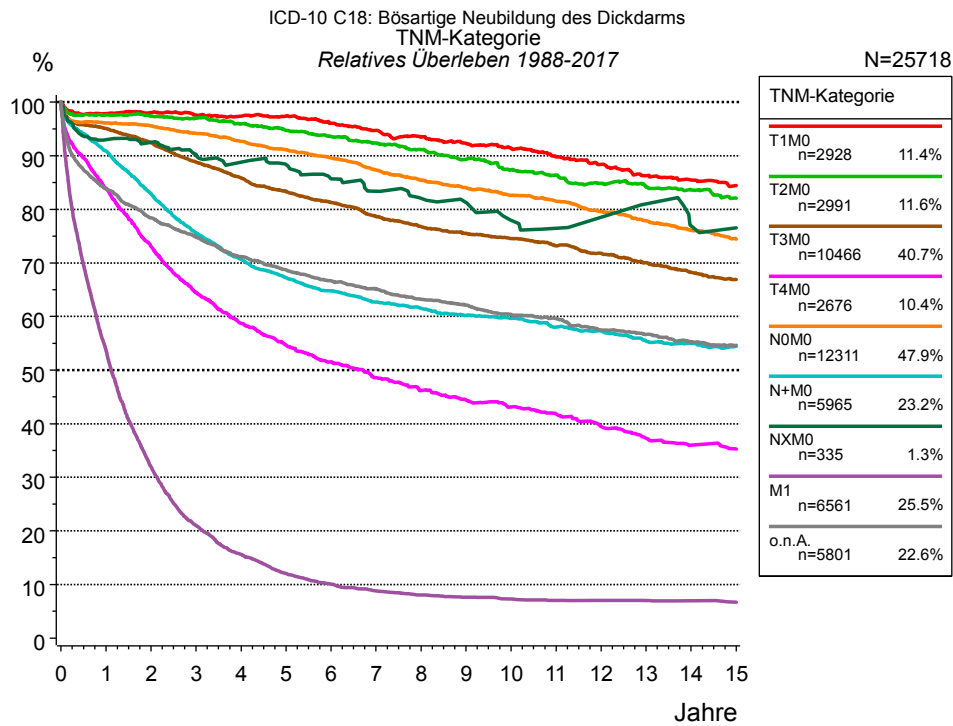


Abb. 4g. Relatives Überleben für Patienten mit Kolonkarzinom nach TNM-Kategorie. 29 979 von 31 519 Patienten aus den Diagnosejahren 1988 bis 2017 besitzen Angaben zu diesem Merkmal, für 25 718 Personen wurde eine Klassifikation erstellt. Die Patienten können in mehreren Kategorien gezählt sein, daher ist die Summe der Prozentangaben größer als 100 %. Die graue Linie repräsentiert 5 801 Patienten ohne auswertbare Angaben zum Merkmal TNM-Kategorie (18,4 % von 31 519 Patienten, die übrigen Prozentangaben beziehen sich auf n=25 718).

Jahre	TNM-Kategorie													
	T1M0 n=2928		T2M0 n=2991		T3M0 n=10466		T4M0 n=2676		NOM0 n=12311		N+M0 n=5965		NXM0 n=335	
	beob. %	rel. %	beob. %	rel. %	beob. %	rel. %	beob. %	rel. %	beob. %	rel. %	beob. %	rel. %	beob. %	rel. %
0	100.0	100.0	100.0	100.0	100.0	100.0	100.0	100.0	100.0	100.0	100.0	100.0	100.0	100.0
1	95.0	97.9	94.2	97.6	91.4	95.1	80.2	84.0	92.5	96.1	87.5	90.9	90.2	93.0
2	92.5	98.0	90.8	97.4	85.5	92.5	67.1	73.1	88.6	95.6	77.1	83.0	87.4	92.5
3	89.4	97.6	87.3	97.0	79.1	88.8	57.0	64.4	84.1	94.2	68.0	75.6	83.0	90.3
4	86.5	97.4	83.3	95.9	73.6	85.9	50.0	58.7	79.7	92.7	61.4	70.7	79.3	88.8
5	83.9	97.4	79.3	94.7	68.8	83.4	44.9	54.7	75.5	91.2	56.5	67.3	76.5	88.3
6	80.1	96.0	75.5	93.6	64.5	81.3	40.8	51.5	71.4	89.6	52.6	64.8	71.6	85.7
7	76.4	94.7	71.8	92.4	60.0	78.6	37.1	48.6	67.0	87.3	49.3	62.7	67.7	83.4
8	72.9	93.5	68.2	91.1	56.4	76.8	34.0	46.2	63.1	85.4	46.7	61.6	63.9	82.1
9	69.5	92.3	64.4	89.3	53.3	75.5	31.4	44.4	59.7	84.1	44.2	60.2	61.5	81.2
10	66.5	91.5	60.6	87.4	50.6	74.5	29.4	43.1	56.4	82.6	42.3	59.7	56.1	77.9
11	62.9	89.8	57.7	86.4	47.7	73.2	27.5	41.8	53.5	81.5	39.7	58.0	53.3	76.5
12	59.7	88.4	54.5	84.9	45.0	71.8	25.1	39.4	50.2	79.6	37.9	57.3	52.2	78.5
13	56.1	86.3	52.0	84.2	42.2	70.0	22.9	37.3	47.3	77.9	35.3	55.4	51.1	81.0
14	53.4	85.5	49.6	83.6	39.5	68.2	21.3	36.0	44.3	76.1	33.8	55.0	46.2	76.9
15	50.7	84.4	46.7	82.1	37.2	66.9	20.1	35.2	41.7	74.4	32.1	54.4	44.9	76.5

Forts.	TNM-Kategorie			
	M1 n=6561		o.n.A. n=5801	
Jahre	beob. %	rel. %	beob. %	rel. %
0	100.0	100.0	100.0	100.0
1	51.9	53.8	79.9	83.8
2	30.0	31.9	71.7	78.4
3	19.2	21.0	65.7	74.8
4	13.9	15.6	60.1	71.2
5	10.5	12.0	55.8	68.7
6	8.5	10.0	52.0	66.7
7	7.3	8.8	48.9	65.1
8	6.5	8.0	45.6	63.2
9	6.0	7.6	43.1	62.1
10	5.6	7.3	40.3	60.4
11	5.2	7.0	38.2	59.6
12	5.0	7.0	35.3	57.5
13	4.9	7.0	33.4	56.7
14	4.6	6.9	31.4	55.3
15	4.3	6.7	29.7	54.6

Tab. 4h. Beobachtetes (beob.) und relatives (rel.) Überleben für Patienten mit Kolonkarzinom nach TNM-Kategorie im Zeitraum 1988-2017 (N=25 718).

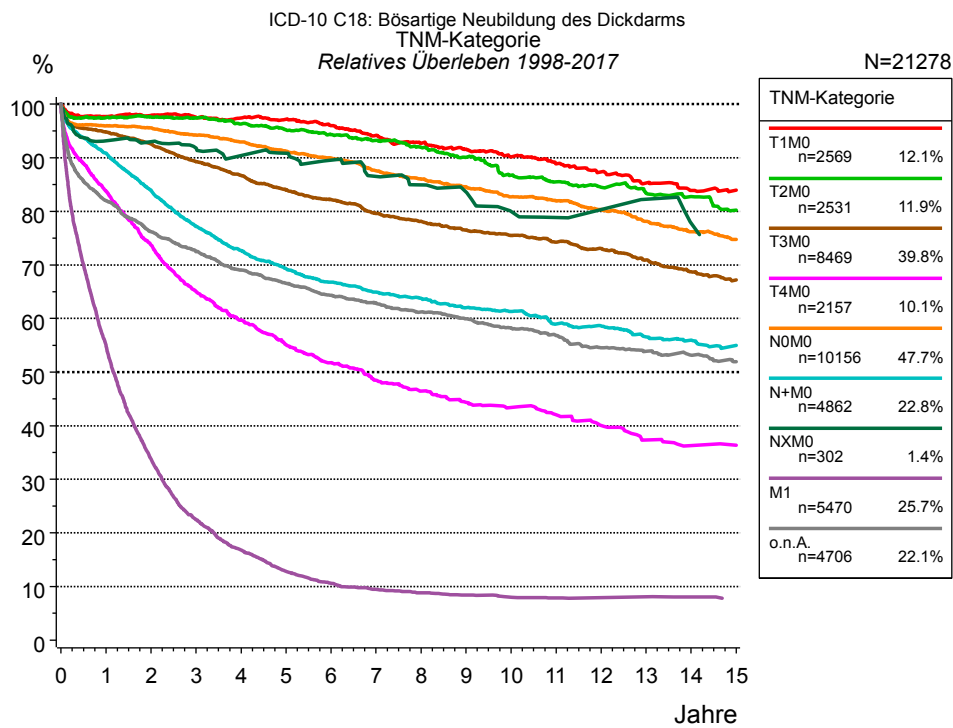


Abb. 4i. Relatives Überleben für Patienten mit Kolonkarzinom nach TNM-Kategorie. 24 856 von 25 984 Patienten aus den Diagnosejahrgängen 1998 bis 2017 besitzen Angaben zu diesem Merkmal, für 21 278 Personen wurde eine Klassifikation erstellt. Die Patienten können in mehreren Kategorien gezählt sein, daher ist die Summe der Prozentangaben größer als 100 %. Die graue Linie repräsentiert 4 706 Patienten ohne auswertbare Angaben zum Merkmal TNM-Kategorie (18,1 % von 25 984 Patienten, die übrigen Prozentangaben beziehen sich auf n=21 278).

Jahre	TNM-Kategorie													
	T1M0 n=2569		T2M0 n=2531		T3M0 n=8469		T4M0 n=2157		N0M0 n=10156		N+M0 n=4862		NXM0 n=302	
	beob. %	rel. %	beob. %	rel. %	beob. %	rel. %	beob. %	rel. %	beob. %	rel. %	beob. %	rel. %	beob. %	rel. %
0	100.0	100.0	100.0	100.0	100.0	100.0	100.0	100.0	100.0	100.0	100.0	100.0	100.0	100.0
1	94.9	97.7	94.1	97.5	91.1	94.8	80.2	83.8	92.3	95.9	87.5	90.9	90.5	93.2
2	92.4	97.9	91.0	97.6	85.6	92.6	67.9	73.8	88.6	95.5	78.1	84.0	88.2	93.0
3	89.5	97.6	87.7	97.5	79.5	89.3	57.6	65.0	84.3	94.3	69.4	77.2	84.8	91.8
4	86.7	97.4	83.6	96.3	74.3	86.7	51.0	59.7	80.0	93.0	63.2	72.7	81.0	90.4
5	83.8	97.2	79.6	95.2	69.3	84.1	45.4	55.1	75.7	91.2	58.2	69.3	79.3	90.8
6	80.2	96.0	76.1	94.3	65.1	82.2	41.2	51.8	71.8	89.9	54.2	66.8	75.5	89.6
7	76.1	94.2	72.5	93.3	60.6	79.6	37.3	48.5	67.3	87.6	51.0	64.9	70.7	86.5
8	72.4	92.7	68.8	91.9	57.2	78.2	34.5	46.5	63.6	86.1	48.3	63.8	66.9	84.9
9	69.2	91.6	64.9	90.1	53.9	76.6	31.8	44.4	60.1	84.6	45.4	62.0	63.8	83.6
10	65.7	90.2	60.1	86.8	51.0	75.5	30.1	43.4	56.5	82.7	43.4	61.3	57.8	80.0
11	62.4	88.9	57.0	85.5	48.1	74.2	28.1	42.0	53.7	81.9	40.3	59.0	55.3	78.8
12	59.2	87.4	54.2	84.5	45.5	73.0	25.9	40.0	50.6	80.3	38.7	58.6	53.9	80.3
13	55.5	85.3	51.5	83.4	42.3	70.9	23.3	37.3	47.3	78.1	36.0	56.6	52.4	82.3
14	52.4	83.9	48.9	82.8	39.3	68.7	21.9	36.3	44.2	76.2	34.3	56.0	47.3	77.8
15	50.4	83.9	45.7	80.2	36.8	67.2	21.1	36.4	41.6	74.8	32.4	55.0	45.4	74.9

Forts.	TNM-Kategorie			
	M1 n=5470		o.n.A. n=4706	
Jahre	beob. %	rel. %	beob. %	rel. %
0	100.0	100.0	100.0	100.0
1	53.1	55.0	78.1	82.0
2	31.8	33.8	69.6	76.2
3	20.6	22.4	63.6	72.5
4	15.0	16.8	58.2	69.1
5	11.2	12.8	54.0	66.6
6	9.1	10.6	50.1	64.3
7	7.8	9.4	47.2	62.9
8	7.2	8.8	44.2	61.2
9	6.7	8.4	41.6	59.9
10	6.2	8.0	39.0	58.3
11	5.9	7.8	36.5	56.8
12	5.8	7.9	33.6	54.6
13	5.8	8.1	32.0	53.9
14	5.5	8.0	30.3	53.2
15			28.5	51.9

Tab. 4j. Beobachtetes (beob.) und relatives (rel.) Überleben für Patienten mit Kolonkarzinom nach TNM-Kategorie im Zeitraum 1998-2017 (N=21 278).

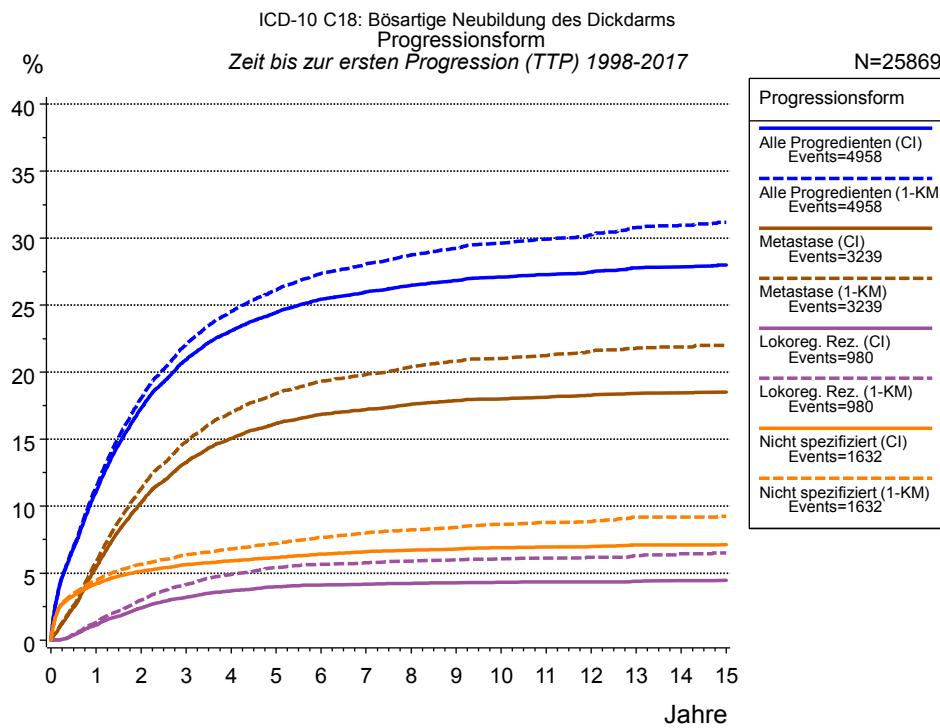


Abb. 5a. Zeit bis zum ersten Progressionsereignis für 25 869 Patienten mit Kolonkarzinom aus den Diagnosejahrgängen 1998 bis 2017 (bei soliden Tumoren nur M0) geschätzt als kumulative Inzidenzfunktion (CI, durchgezogene Linie) mit Tod als konkurrierendes Risiko und als umgekehrter Kaplan-Meier-Schätzer (1-KM, gestrichelte Linie). Die Häufigkeit der Ereignisse kann aufgrund von Untererfassung unterschätzt sein.

	Progressionsform						
	Alle Progredienten (CI)	Alle Progredienten (1-KM)	Metastase (CI)	Metastase (1-KM)	Lokoreg. Rez. (CI)	Lokoreg. Rez. (1-KM)	Nicht spezifiziert (CI)
N	20497	20497	20499	20499	25869	25869	25867
Events	4950	4950	3234	3234	978	978	1631
konkurr.	4772		6234		12787		12100
Jahre	%	%	%	%	%	%	%
0	0.0	0.0	0.0	0.0	0.0	0.0	0.0
1	11.1	11.4	5.4	5.8	1.1	1.3	4.2
2	17.3	18.0	10.2	11.3	2.4	3.0	5.1
3	20.9	22.0	13.3	14.8	3.2	4.2	5.6
4	23.1	24.5	15.0	17.0	3.7	4.9	5.9
5	24.4	26.1	16.2	18.4	4.0	5.4	6.2
6	25.4	27.4	16.9	19.3	4.1	5.7	6.4
7	26.0	28.1	17.2	19.8	4.2	5.8	6.6
8	26.5	28.7	17.6	20.4	4.2	5.9	6.7
9	26.8	29.2	17.9	20.8	4.3	6.0	6.8
10	27.1	29.6	18.0	21.0	4.3	6.1	6.9
11	27.3	29.9	18.1	21.2	4.3	6.1	7.0
12	27.5	30.3	18.3	21.5	4.3	6.2	7.0
13	27.8	30.8	18.4	21.8	4.4	6.3	7.1
14	27.9	31.0	18.5	21.9	4.4	6.4	7.1
15	28.0	31.2	18.5	22.0	4.5	6.5	7.1

Progressionsform	
Forts.	Nicht spezifiziert (1-KM)
N	25867
Events	1631
konkurr.	
Jahre	%
0	0.0
1	4.5
2	5.6
3	6.4
4	6.8
5	7.2
6	7.7
7	8.0
8	8.2
9	8.4
10	8.6
11	8.8
12	8.8
13	9.2
14	9.2
15	9.2

Tab. 5b. Zeit bis zur ersten Progression (CI) für Patienten mit Kolonkarzinom im Zeitraum 1998-2017 (N=25 869) mit gesamter Anzahl von Progressionsereignissen (Events) und von Todesfällen als konkurrierendes Risiko (konkurr.).

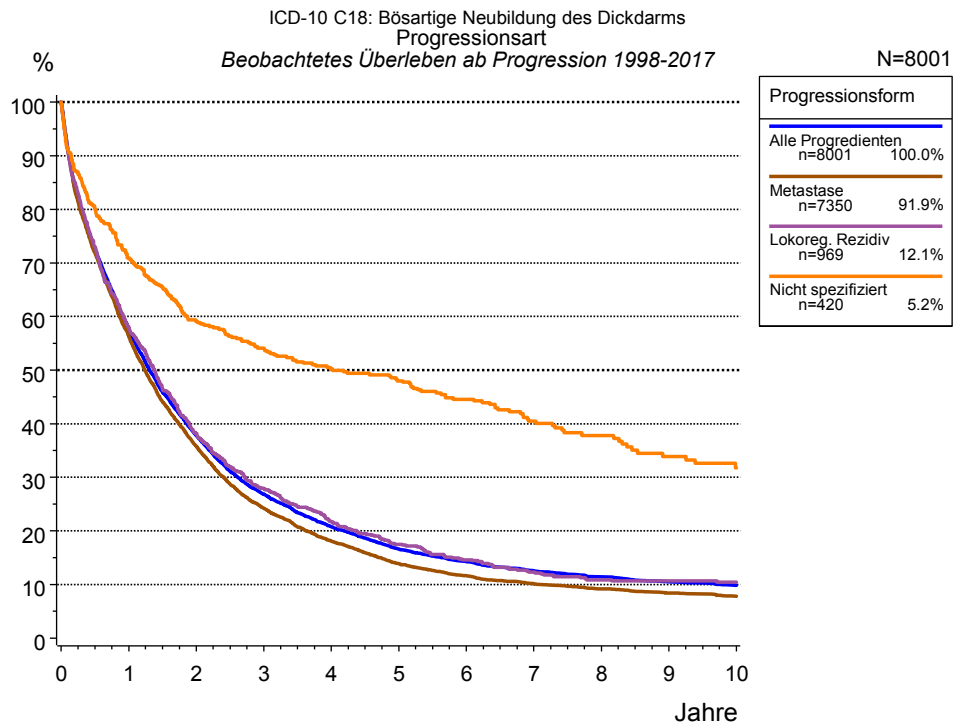


Abb. 5c. Beobachtetes Überleben ab erster Progression für 8 001 Patienten mit Kolonkarzinom aus den Diagnosejahrgängen 1998 bis 2017. Diese 8 001 Patienten, für die ein klinischer Hinweis auf ein Progressionsereignis im Krankheitsverlauf vorliegt, entsprechen 30,9 % der 25 869 ausgewerteten Personen (einschl. M1, n=5 372, 20,8 %). Nicht berücksichtigt sind 2 329 Patienten (9,0 %), bei denen die Progression dem Register erst mit der Todesbescheinigung bekannt wurde. Mehrere Progressionsformen bei einem Patienten sind möglich, die auch in zeitlichem Abstand auftreten können. Die nicht spezifizierte Progression wird nur gezählt, wenn sie die erste oder die einzige Progressionsform im Verlauf ist.

Die Dokumentation besitzt häufig nicht die sprachliche Schärfe, um bei soliden Tumoren Lokalrezidive, regionäre Lymphknotenrezidive und Metastasen als Ereignisse unterscheiden zu können. Häufig ist auch „nicht spezifiziert“ zu registrieren. „Alle Progredienten“ sind Patienten, bei denen mindestens ein Ereignis im Krankheitsverlauf bekannt ist (einschl. primärer M1-Befunde). Die Anzahl der tatsächlichen Progressionen wird dabei unterschätzt. Lokalrezidive oder Metastasen sind Ereignisse, deren Summe größer als 100 % ist, weil mehrere Ereignisse im Verlauf auftreten können, ein Patient also in mehreren Kurven berücksichtigt werden kann.

Jahre	Progressionsform			
	Alle Progredienten n=8001 %	Metastase n=7350 %	Lokoreg. Rezidiv n=969 %	Nicht spezifiziert n=420 %
0	100.0	100.0	100.0	100.0
1	57.8	56.4	57.8	70.9
2	37.8	35.8	38.2	59.1
3	26.8	24.2	27.9	54.1
4	20.7	18.1	21.7	50.2
5	16.6	13.8	17.5	48.0
6	14.2	11.6	14.6	44.5
7	12.5	10.1	12.3	40.4
8	11.4	9.1	10.8	37.8
9	10.5	8.4	10.6	33.9
10	9.8	7.8	10.4	31.7

Tab. 5d. Beobachtetes Überleben ab erster Progression für Patienten mit Kolonkarzinom im Zeitraum 1998-2017 (N=8 001).

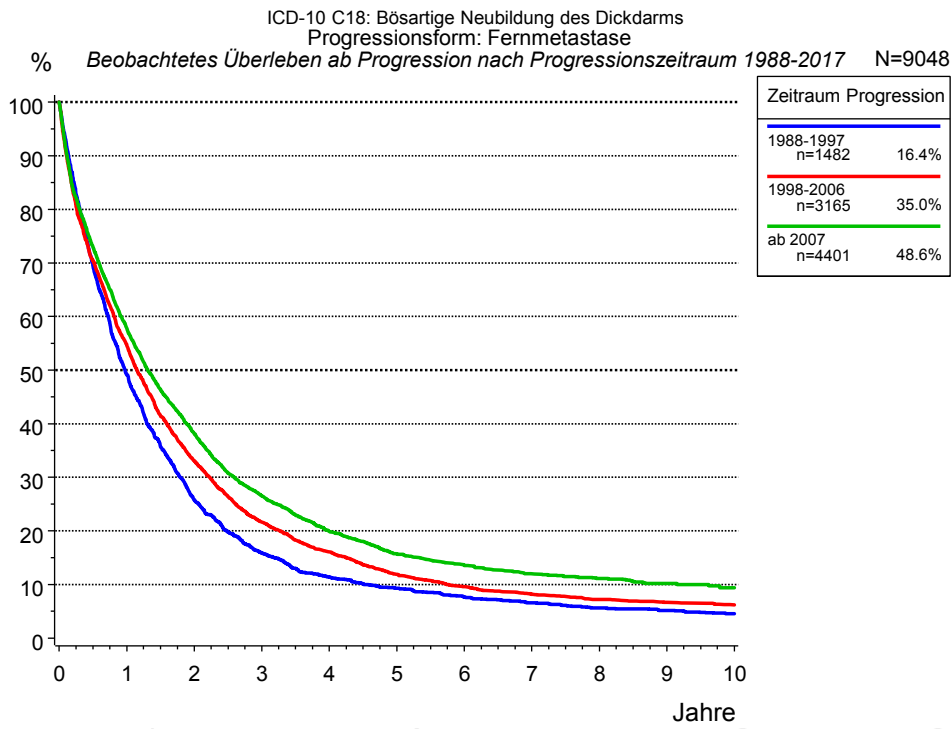


Abb. 5e. Beobachtetes Überleben ab erster Progression (Fernmetastase) für 9 048 Patienten mit Kolonkarzinom aus den Diagnosejahrgängen 1988 bis 2017 nach Zeitraum Progression.

Jahre	Zeitraum Progression		
	1988-1997 n=1482 %	1998-2006 n=3165 %	ab 2007 n=4401 %
0	100.0	100.0	100.0
1	49.2	54.8	57.8
2	25.8	33.1	38.2
3	15.9	21.7	26.6
4	11.4	16.0	19.9
5	9.3	11.9	15.7
6	7.6	9.6	13.6
7	6.5	8.1	11.9
8	5.6	7.2	11.1
9	5.2	6.7	10.2
10	4.6	6.2	9.4

Tab. 5f. Beobachtetes Überleben ab erster Progression (Fernmetastase) für Patienten mit Kolonkarzinom im Zeitraum 1988-2017 nach Zeitraum Progression (N=9 048).

Abkürzungen

TRM	Tumorregister München	
NCI	National Cancer Institute, USA	
SEER	Surveillance, Epidemiology, and End Results, USA	
UICC	Union for International Cancer Control, Genf	
DCO	Death certificate only	Diagnose ausschließlich aus Todesbescheinigung bekannt
k.A.	Keine Angabe	
o.n.A.	Ohne nähere Angabe	
OS	Overall/Observed Survival	Gesamtüberleben/beobachtetes Überleben (Kaplan-Meier-Schätzer) Beginn: Erstdiagnose Ereignis: Tod (alle Ursachen)
RS	Relative Survival	Relatives Überleben, relativ zur „Normalbevölkerung“, Quotient aus beobachtetem und zu erwartendem Überleben (Ederer II-Methode), Schätzung für das tumorspezifische Überleben
AS	Assembled Survival	Zusammengesetzte Darstellung des beobachteten, erwarteten, relativen Überlebens
CS	Conditional Survival	Konditionales Survival Überlebenswahrscheinlichkeit unter der Bedingung, einen bestimmten Zeitraum überlebt zu haben
TTP	Time to Progression	Zeit bis erste Progression Beginn: Erstdiagnose Ereignis (Progression): erste(s) Lokal-, Lymphknotenrezidiv, Metastase oder unspezifische Progression
	1-KM	1 minus Kaplan-Meier-Schätzer („umgekehrter“ Kaplan-Meier-Schätzer)
	CI	Kumulative Inzidenz Tod als konkurrierendes Ereignis (nach Kalbfleisch und Prentice)
PPS	Post-Progression Survival	Überleben ab erster Progression (Kaplan-Meier-Schätzer) Beginn (Progression): erste(s) Lokal-, Lymphknotenrezidiv, Metastase oder unspezifische Progression Ereignis: Tod (alle Ursachen)

Empfohlene Zitierweise

Tumorregister München. Überleben ICD-10 C18: Kolonkarzinom [Internet]. 2020 [aktualisiert 10.01.2020].
Abrufbar von: https://www.tumorregister-muenchen.de/facts/surv/sC18__G-ICD-10-C18-Kolonkarzinom-Survival.pdf

Autorenrechte

Der Zugang zu den vom Tumorregister München im offenen Internet bereitgestellten Inhalten ist weltweit verfügbar und kostenfrei. Die Dokumente dürfen unter Benennung der Urheberschaft frei heruntergeladen, genutzt, kopiert, gedruckt oder verteilt werden.

Haftungsausschluss

Das Tumorregister München übernimmt keinerlei Gewähr für die Aktualität, Korrektheit, Vollständigkeit oder Qualität der im Internet bereitgestellten Inhalte.