

Tumorregister München



- ▶ Inzidenz und Mortalität
- ▶ Auswahlmatrix
- ▶ Homepage
- ▶ English

ICD-10 C16: Magenkarzinom

Survival

Diagnosejahr	1988-1997	1998-2018
Patienten	2 568	15 352
Erkrankungen	2 570	15 410
Fälle in Auswertung	2 290	11 407
Erstellungsdatum	10.01.2020	
Datenbankexport	31.12.2019	
Population	4,86 Mio.	



Tumorregister München
Bayerisches Krebsregister - Regionalzentrum München
am Klinikum Großhadern/IBE
Marchioninstr. 15
81377 München
Deutschland

<https://www.tumorregister-muenchen.de>

https://www.tumorregister-muenchen.de/facts/surv/sC16__G-ICD-10-C16-Magenkarzinom-Survival.pdf

Index der Abbildungen und Tabellen

Abb./Tab.		Seite
1a	Relatives Überleben nach Diagnosezeitraum (Grafik)	3
1b	Überleben nach Diagnosezeitraum (Tabelle)	3
2a	Überleben nach Geschlecht (Grafik)	4
2b	Überleben nach Geschlecht (Tabelle)	4
3a	Beobachtetes Überleben nach Altersgruppe (Grafik)	5
3b	Relatives Überleben nach Altersgruppe (Grafik)	5
3c	Überleben nach Altersgruppe (Tabelle)	6
4a	Relatives Überleben nach UICC ab 1988 (Grafik)	7
4b	Überleben nach UICC ab 1988 (Tabelle)	7
4c	Relatives Überleben nach UICC ab 1998 (Grafik)	8
4d	Überleben nach UICC ab 1998 (Tabelle)	8
4e	Relatives Überleben nach TNM-Kategorie ab 1988 (Grafik)	9
4f	Überleben nach TNM-Kategorie ab 1988 (Tabelle)	9
4g	Relatives Überleben nach TNM-Kategorie ab 1998 (Grafik)	11
4h	Überleben nach TNM-Kategorie ab 1998 (Tabelle)	11
4i	Konditionales Überleben nach Tumorausbreitung (Grafik)	13
4j	Konditionales Überleben nach Tumorausbreitung (Tabelle)	13
5a	Zeit bis zur ersten Progression (CI) (Grafik)	14
5b	Zeit bis zur ersten Progression (Tabelle)	14
5c	Beobachtetes Überleben ab Progression (Grafik)	16
5d	Beobachtetes Überleben ab Progression (Tabelle)	16
5e	Beobachtetes Überleben ab Progression nach Zeitraum Progression (Grafik)	17
5f	Beobachtetes Überleben ab Progression nach Zeitraum Progression (Tabelle)	17

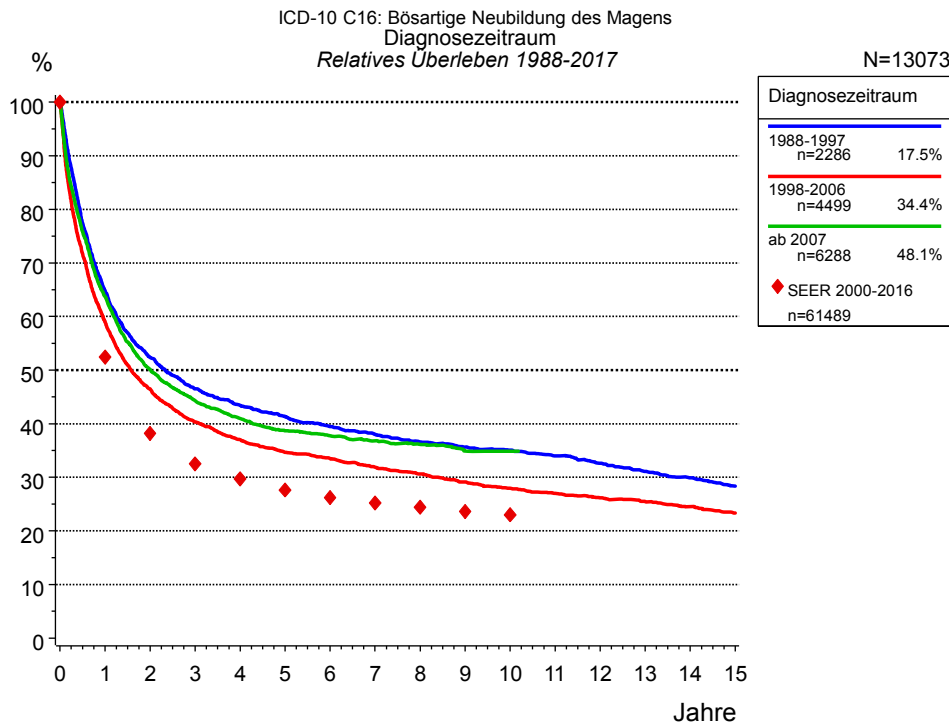


Abb. 1a. Relatives Überleben für Patienten mit Magenkarzinom nach Diagnosezeitraum. In der Auswertung befinden sich 13 073 Patienten aus den Diagnosejahrgängen 1988 bis 2017.

Die farbigen Symbole repräsentieren zum Vergleich die Survival-Ergebnisse des SEER-Programms (Surveillance, Epidemiology, and End Results) des National Cancer Institute (NCI) der USA, zusammengefasst für die Diagnosejahrgänge 2000 bis 2016.

Eingeschlossen sind alle mit klinischen Daten registrierten Patienten, also keine DCO-Fälle. Die Daten ab 1998 haben mit dieser DCO-Einschränkung einen Bevölkerungsbezug. Die historischen Daten der vorausgehenden Perioden können stark selektiert sein, so dass univariate Vergleiche der dargestellten Zeitperioden nur mit Vorsicht zu interpretieren sind. Die verschiedenen Zeitperioden werden dennoch aufbereitet, um insbesondere den Langzeitverlauf des relativen Überlebens im Vergleich zu anderen Tumoren zugänglich zu machen.

Jahre	Diagnosezeitraum					
	1988-1997 n=2286		1998-2006 n=4499		ab 2007 n=6288	
	beob. %	rel. %	beob. %	rel. %	beob. %	rel. %
0	100.0	100.0	100.0	100.0	100.0	100.0
1	62.3	64.8	56.4	59.0	61.3	63.7
2	48.7	52.4	42.8	46.5	46.7	50.1
3	41.8	46.5	35.9	40.3	40.2	44.3
4	37.9	43.4	31.9	37.0	36.0	41.0
5	34.8	41.3	28.8	34.7	33.0	38.7
6	32.3	39.4	26.9	33.5	31.2	37.8
7	30.1	38.0	24.7	31.8	29.4	36.8
8	28.1	36.6	22.9	30.6	27.9	36.2
9	26.4	35.6	21.0	29.1	25.9	34.9
10	25.2	35.1	19.5	27.9	25.4	34.9
11	23.7	34.0	18.2	27.0		
12	22.0	32.6	17.0	26.2		
13	20.3	31.1	15.9	25.4		
14	18.9	29.9	14.8	24.5		
15	17.4	28.4	13.6	23.3		

Tab. 1b. Beobachtetes (beob.) und relatives (rel.) Überleben für Patienten mit Magenkarzinom nach Diagnosezeitraum im Zeitraum 1988-2017 (N=13 073).

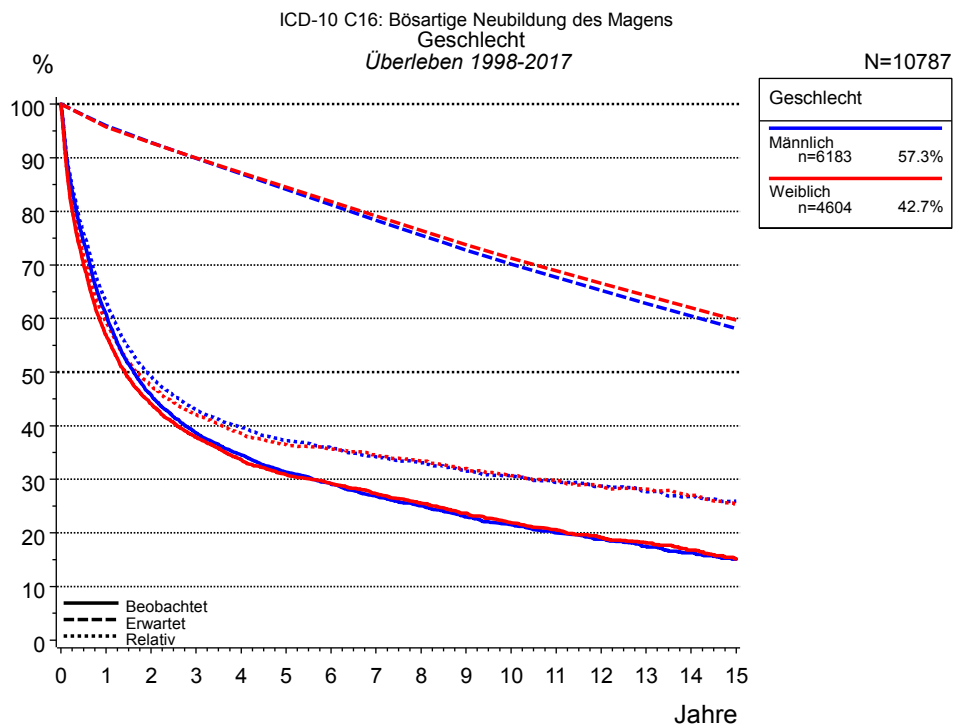


Abb. 2a. Beobachtetes, erwartetes und relatives Überleben für Patienten mit Magenkarzinom nach Geschlecht. In der Auswertung befinden sich 10 787 Patienten aus den Diagnosejahrgängen 1998 bis 2017.

Jahre	Geschlecht			
	Männlich n=6183		Weiblich n=4604	
	beob. %	rel. %	beob. %	rel. %
0	100.0	100.0	100.0	100.0
1	60.9	63.4	56.9	59.4
2	45.8	49.3	44.1	47.5
3	38.6	43.0	37.8	42.0
4	34.6	39.7	33.7	38.6
5	31.3	37.2	30.8	36.5
6	29.1	35.8	29.2	35.7
7	26.8	34.2	27.3	34.5
8	25.0	33.1	25.6	33.4
9	22.9	31.5	23.7	32.0
10	21.6	30.7	21.9	30.7
11	19.9	29.4	20.6	29.8
12	18.8	28.8	19.1	28.7
13	17.5	27.7	18.1	28.2
14	16.3	26.8	16.8	27.0
15	15.1	25.9	15.1	25.2

Tab. 2b. Beobachtetes (beob.) und relatives (rel.) Überleben für Patienten mit Magenkarzinom nach Geschlecht im Zeitraum 1998-2017 (N=10 787).

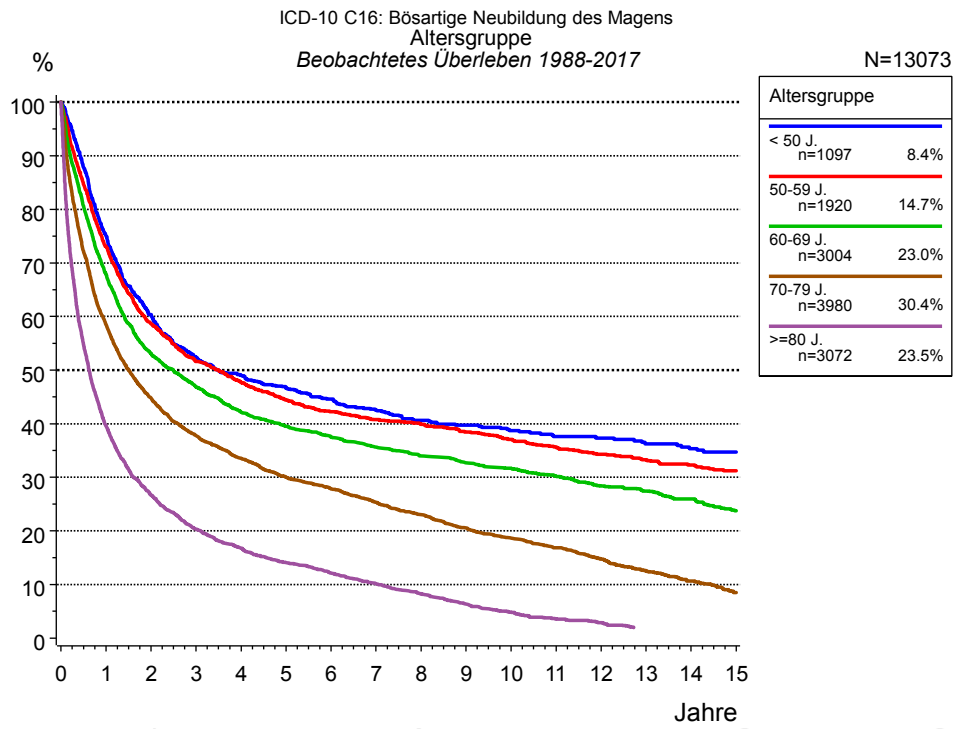


Abb. 3a. Beobachtetes Überleben für Patienten mit Magenkarzinom nach Altersgruppe. In der Auswertung befinden sich 13 073 Patienten aus den Diagnosejahrgängen 1988 bis 2017.

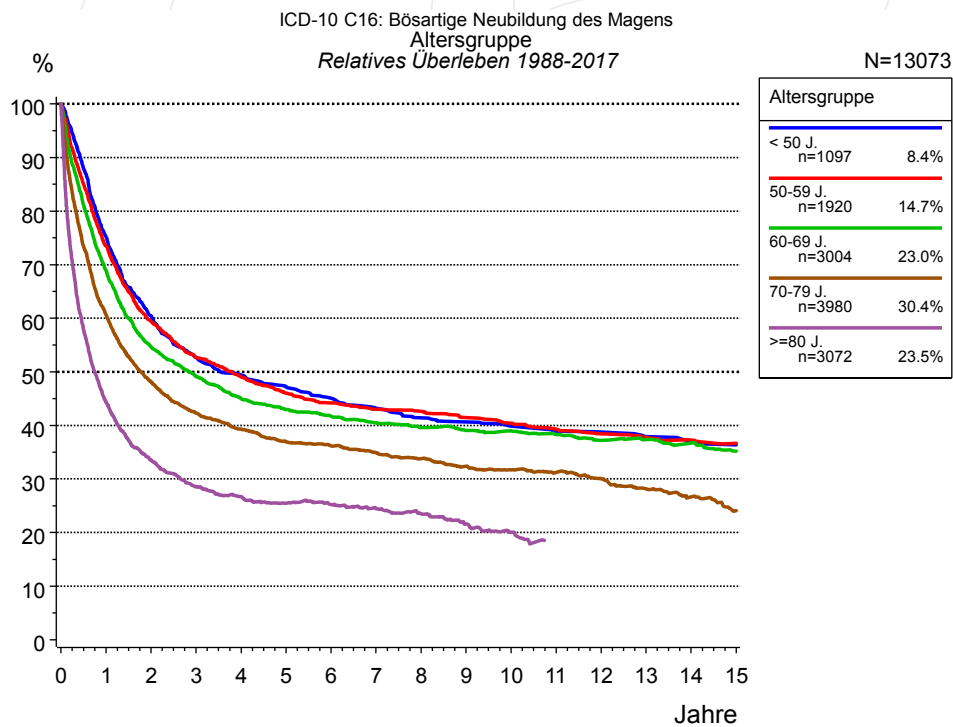


Abb. 3b. Relatives Überleben für Patienten mit Magenkarzinom nach Altersgruppe. In der Auswertung befinden sich 13 073 Patienten aus den Diagnosejahrgängen 1988 bis 2017.

Jahre	Altersgruppe									
	< 50 J. n=1097		50-59 J. n=1920		60-69 J. n=3004		70-79 J. n=3980		>=80 J. n=3072	
	beob. %	rel. %	beob. %	rel. %	beob. %	rel. %	beob. %	rel. %	beob. %	rel. %
0	100.0	100.0	100.0	100.0	100.0	100.0	100.0	100.0	100.0	100.0
1	75.1	75.2	73.1	73.5	67.9	68.9	58.6	60.7	39.6	44.5
2	60.4	60.5	58.6	59.4	53.1	54.7	44.8	48.2	26.7	33.5
3	52.4	52.7	51.6	52.7	46.9	49.1	37.8	42.4	20.3	28.6
4	49.0	49.4	47.8	49.1	42.1	45.0	33.6	39.3	16.8	26.7
5	46.6	47.2	44.4	46.0	39.4	42.9	30.0	36.9	14.0	25.5
6	44.6	45.1	42.3	44.2	37.5	41.7	27.9	36.2	12.1	25.2
7	42.5	43.2	40.7	43.0	35.6	40.5	25.3	34.9	10.1	24.4
8	40.6	41.4	39.9	42.6	34.0	39.6	23.0	33.8	8.3	23.5
9	39.7	40.7	38.4	41.4	32.6	39.0	20.5	32.4	6.3	21.6
10	38.7	39.8	37.1	40.4	31.7	39.0	18.6	31.7	4.8	20.1
11	37.6	38.9	35.6	39.3	30.2	38.3	16.8	31.2	3.6	18.6
12	37.3	38.8	34.3	38.4	28.4	37.2	14.7	30.0	2.9	18.9
13	36.2	37.9	33.3	37.8	27.4	37.3	12.5	28.2		
14	35.3	37.1	32.3	37.3	25.9	36.7	10.7	26.7		
15	34.7	36.4	31.2	36.7	23.7	35.2	8.5	24.1		

Tab. 3c. Beobachtetes (beob.) und relatives (rel.) Überleben für Patienten mit Magenkarzinom nach Altersgruppe im Zeitraum 1988-2017 (N=13 073).

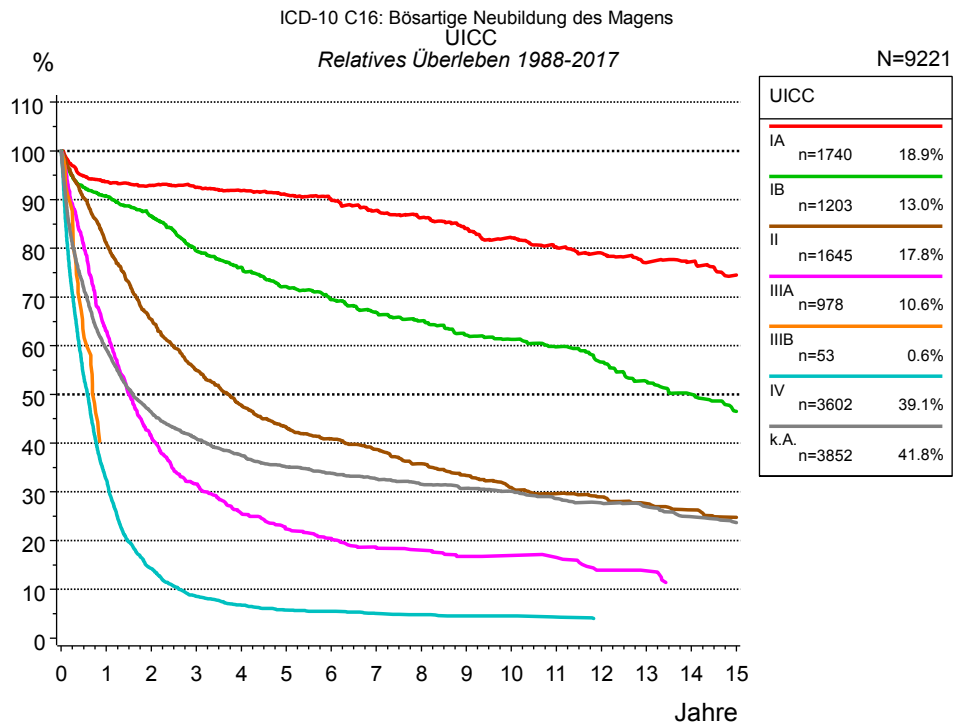


Abb. 4a. Relatives Überleben für Patienten mit Magenkarzinom nach UICC. 10 780 von 13 073 Patienten aus den Diagnosejahrgängen 1988 bis 2017 besitzen Angaben zu diesem Merkmal, für 9 221 Personen wurde eine Klassifikation erstellt. Die graue Linie repräsentiert 3 852 Patienten ohne auswertbare Angaben zum Merkmal UICC (29,5 % von 13 073 Patienten, die übrigen Prozentangaben beziehen sich auf n=9 221).

Jahre	UICC													
	IA n=1740		IB n=1203		II n=1645		IIIA n=978		IIIB n=53		IV n=3602		k.A. n=3852	
	beob. %	rel. %	beob. %	rel. %	beob. %	rel. %	beob. %	rel. %	beob. %	rel. %	beob. %	rel. %	beob. %	rel. %
0	100.0	100.0	100.0	100.0	100.0	100.0	100.0	100.0	100.0	100.0	100.0	100.0	100.0	100.0
1	90.7	93.7	87.4	90.6	78.3	81.1	60.4	63.0			31.5	32.6	56.1	59.3
2	87.1	92.9	80.7	86.7	61.1	65.4	38.1	41.3			13.5	14.3	42.4	46.4
3	84.1	92.5	71.3	79.5	49.8	55.0	28.1	31.6			7.9	8.5	36.3	41.0
4	80.8	91.8	65.8	76.1	41.9	47.8	21.8	25.5			6.2	6.8	32.3	37.5
5	77.4	91.0	60.0	72.1	36.6	43.2	18.3	22.4			5.1	5.8	29.4	35.1
6	74.0	89.9	55.6	69.5	33.5	40.8	16.2	20.4			4.8	5.5	27.5	33.8
7	69.7	87.8	51.5	66.8	30.7	38.7	14.0	18.5			4.3	5.0	25.8	32.7
8	66.0	86.3	48.3	65.1	27.4	35.7	12.9	18.1			4.0	4.8	24.3	31.5
9	62.0	84.1	44.3	62.2	24.6	33.3	11.6	16.7			3.7	4.5	23.0	30.7
10	58.5	82.1	42.0	61.3	22.1	30.9	11.3	16.9			3.6	4.5	21.9	30.1
11	55.2	80.3	39.4	59.8	20.4	29.6	10.8	16.5			3.4	4.3	20.2	28.6
12	52.4	79.0	36.0	56.7	19.3	28.9	8.6	13.9			3.0	4.0	19.0	27.7
13	49.3	77.0	32.3	52.7	17.7	27.6	8.3	13.8			3.0	4.0	17.9	27.0
14	47.8	77.2	29.4	50.0	16.3	26.3	6.6	11.2					16.1	24.9
15	44.5	74.5	26.3	46.5	14.8	24.7							15.0	23.7

Tab. 4b. Beobachtetes (beob.) und relatives (rel.) Überleben für Patienten mit Magenkarzinom nach UICC im Zeitraum 1988-2017 (N=9 221).

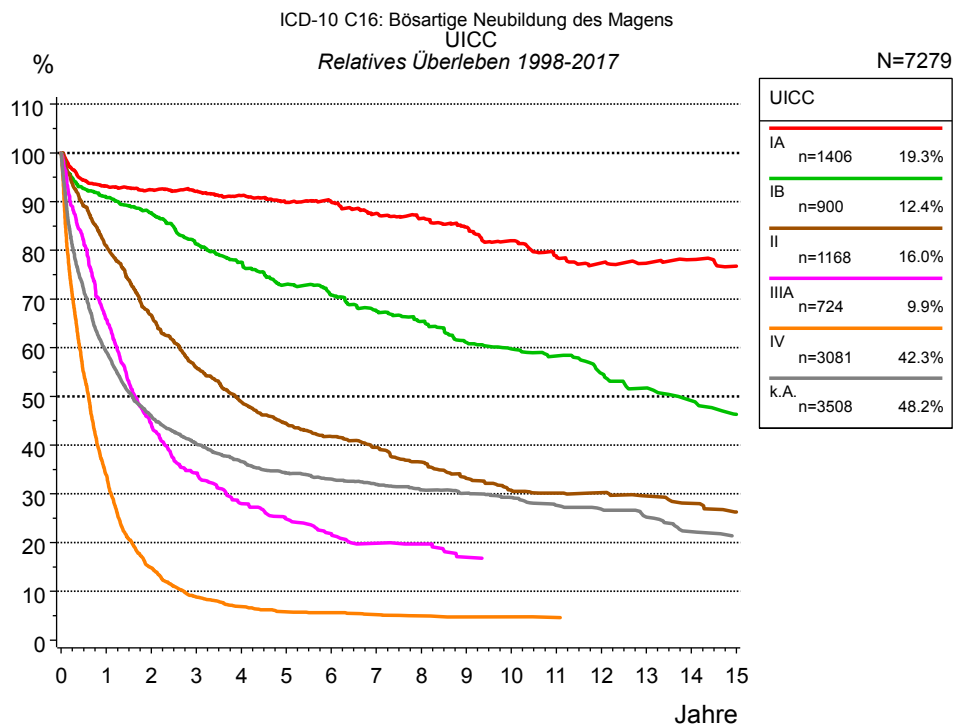


Abb. 4c. Relatives Überleben für Patienten mit Magenkarzinom nach UICC. 8 761 von 10 787 Patienten aus den Diagnosejahrgängen 1998 bis 2017 besitzen Angaben zu diesem Merkmal, für 7 279 Personen wurde eine Klassifikation erstellt. Die graue Linie repräsentiert 3 508 Patienten ohne auswertbare Angaben zum Merkmal UICC (32,5 % von 10 787 Patienten, die übrigen Prozentangaben beziehen sich auf n=7 279).

Jahre	UICC											
	IA n=1406		IB n=900		II n=1168		IIIA n=724		IV n=3081		k.A. n=3508	
	beob. %	rel. %	beob. %	rel. %	beob. %	rel. %	beob. %	rel. %	beob. %	rel. %	beob. %	rel. %
0	100.0	100.0	100.0	100.0	100.0	100.0	100.0	100.0	100.0	100.0	100.0	100.0
1	90.2	93.2	87.5	90.8	78.3	81.0	63.1	65.9	32.8	33.9	56.0	59.1
2	86.6	92.4	81.6	87.7	62.3	66.7	40.8	44.3	14.0	14.9	42.0	46.0
3	83.5	92.1	72.8	81.3	50.8	55.9	30.4	34.3	8.2	8.8	35.8	40.3
4	80.1	91.3	66.9	77.6	42.9	48.9	23.9	28.0	6.3	6.9	31.6	36.6
5	76.1	89.8	60.7	73.0	37.7	44.4	20.2	24.9	5.2	5.8	28.8	34.3
6	73.5	89.9	56.5	70.8	34.3	41.8	17.2	21.8	4.9	5.6	26.9	33.0
7	68.9	87.6	51.7	67.5	31.4	39.5	15.0	19.9	4.5	5.2	25.3	31.9
8	65.4	86.6	48.1	65.4	28.0	36.5	14.2	19.8	4.2	5.0	23.8	30.8
9	61.5	84.8	43.2	61.1	24.6	33.2	11.7	17.0	3.9	4.8	22.6	30.1
10	57.1	82.0	40.5	59.8	22.1	30.8	11.2	16.8	3.9	4.8	21.4	29.3
11	52.9	78.8	38.1	58.3	20.8	30.2			3.8	4.6	19.6	27.6
12	49.9	77.4	34.4	54.7	20.2	30.3					18.5	26.8
13	47.7	77.4	31.5	51.7	19.1	29.6					16.9	25.2
14	46.4	78.1	28.7	49.1	17.6	28.1					14.6	22.2
15	43.8	76.8	25.7	46.3	15.8	26.3						

Tab. 4d. Beobachtetes (beob.) und relatives (rel.) Überleben für Patienten mit Magenkarzinom nach UICC im Zeitraum 1998-2017 (N=7 279).

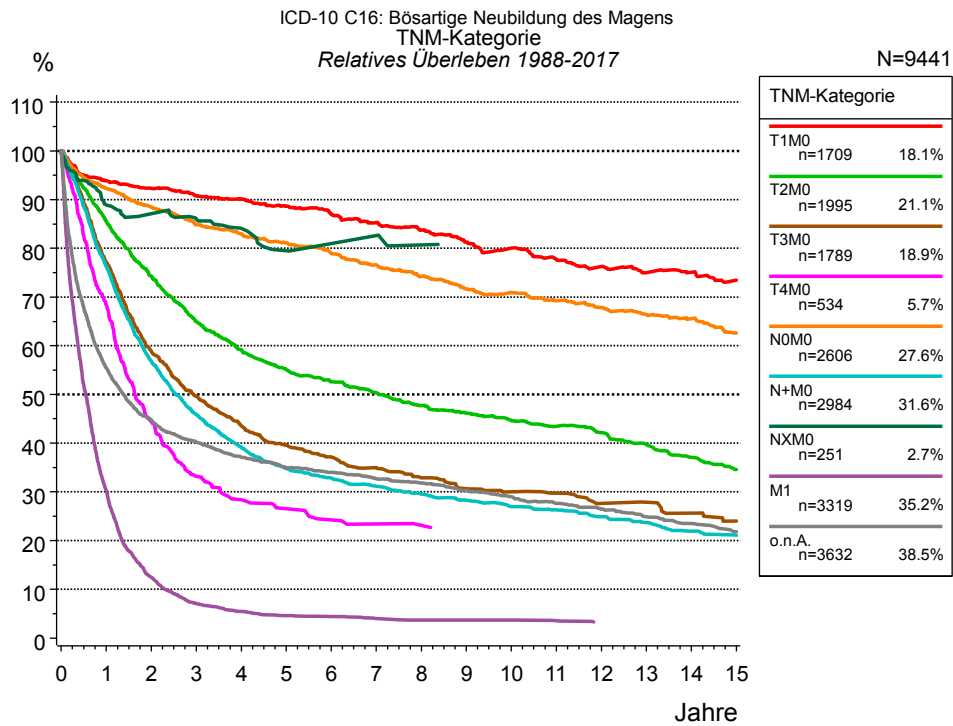


Abb. 4e. Relatives Überleben für Patienten mit Magenkarzinom nach TNM-Kategorie. 10 780 von 13 073 Patienten aus den Diagnosejahrgängen 1988 bis 2017 besitzen Angaben zu diesem Merkmal, für 9 441 Personen wurde eine Klassifikation erstellt. Die Patienten können in mehreren Kategorien gezählt sein, daher ist die Summe der Prozentangaben größer als 100 %. Die graue Linie repräsentiert 3 632 Patienten ohne auswertbare Angaben zum Merkmal TNM-Kategorie (27,8 % von 13 073 Patienten, die übrigen Prozentangaben beziehen sich auf n=9 441).

Jahre	TNM-Kategorie													
	T1M0 n=1709		T2M0 n=1995		T3M0 n=1789		T4M0 n=534		NOM0 n=2606		N+M0 n=2984		NXM0 n=251	
	beob. %	rel. %	beob. %	rel. %	beob. %	rel. %	beob. %	rel. %	beob. %	rel. %	beob. %	rel. %	beob. %	rel. %
0	100.0	100.0	100.0	100.0	100.0	100.0	100.0	100.0	100.0	100.0	100.0	100.0	100.0	100.0
1	91.1	93.9	82.7	85.6	74.6	77.1	66.1	68.3	89.4	92.3	73.9	76.3	86.3	89.0
2	86.9	92.3	69.5	74.3	55.4	58.8	41.9	44.4	83.0	88.5	53.5	56.8	81.9	87.1
3	82.9	90.8	58.9	65.0	45.4	49.7	30.5	33.2	77.1	84.8	42.1	46.0	78.3	86.0
4	79.9	90.1	51.9	59.2	38.8	43.5	25.7	28.4	73.1	83.0	34.9	39.2	73.9	84.1
5	76.2	88.6	46.6	55.0	34.3	39.6	23.4	26.6	69.1	81.1	30.1	34.8	68.4	79.5
6	72.5	87.0	43.0	52.6	31.4	37.2	20.8	24.3	65.1	78.9	27.7	32.8	67.2	81.0
7	68.6	85.3	39.6	50.3	28.8	35.0	19.4	23.4	60.9	76.5	25.5	31.2	67.2	82.6
8	65.1	83.7	36.3	47.7	26.2	32.9	18.5	23.1	57.1	74.2	23.4	29.5	62.7	80.7
9	61.1	81.3	33.8	46.1	23.8	30.6			53.3	71.7	21.6	28.2	59.8	78.9
10	58.2	80.1	31.5	44.7	22.7	30.0			50.9	70.9	20.1	27.0		
11	54.6	77.8	29.6	43.5	21.9	29.7			48.1	69.3	18.9	26.3		
12	51.8	76.3	27.6	42.1	19.6	27.6			45.4	67.9	17.3	24.9		
13	49.0	75.0	25.2	39.7	19.3	27.9			42.9	66.4	15.9	23.7		
14	47.4	75.1	22.6	37.1	17.3	25.6			40.9	65.6	14.3	22.0		
15	44.7	73.4	20.3	34.6	15.5	24.0			37.6	62.7	13.3	21.1		

Forts.	TNM-Kategorie			
	M1 n=3319		o.n.A. n=3632	
	beob. %	rel. %	beob. %	rel. %
Jahre				
0	100.0	100.0	100.0	100.0
1	29.3	30.3	52.1	55.5
2	11.8	12.5	40.2	44.8
3	6.5	7.1	34.7	40.2
4	5.0	5.5	30.8	37.1
5	4.1	4.6	28.0	34.9
6	3.9	4.4	26.2	34.0
7	3.4	4.0	24.3	32.6
8	3.2	3.7	22.8	31.8
9	3.2	3.7	20.9	30.3
10	3.1	3.7	19.3	29.0
11	2.9	3.6	17.8	27.6
12	2.5	3.3	16.5	26.5
13			15.0	24.9
14			13.7	23.5
15			12.4	21.8

Tab. 4f. Beobachtetes (beob.) und relatives (rel.) Überleben für Patienten mit Magenkarzinom nach TNM-Kategorie im Zeitraum 1988-2017 (N=9 441).

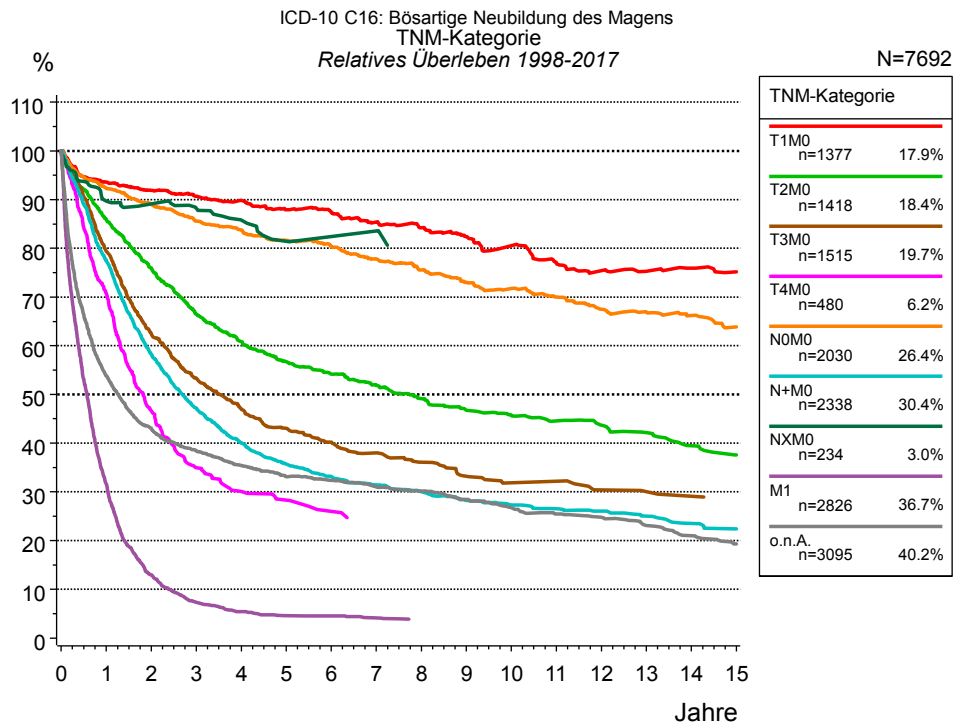


Abb. 4g. Relatives Überleben für Patienten mit Magenkarzinom nach TNM-Kategorie. 8 761 von 10 787 Patienten aus den Diagnosejahren 1998 bis 2017 besitzen Angaben zu diesem Merkmal, für 7 692 Personen wurde eine Klassifikation erstellt. Die Patienten können in mehreren Kategorien gezählt sein, daher ist die Summe der Prozentangaben größer als 100 %. Die graue Linie repräsentiert 3 095 Patienten ohne auswertbare Angaben zum Merkmal TNM-Kategorie (28,7 % von 10 787 Patienten, die übrigen Prozentangaben beziehen sich auf n=7 692).

Jahre	TNM-Kategorie													
	T1M0 n=1377		T2M0 n=1418		T3M0 n=1515		T4M0 n=480		NOM0 n=2030		N+M0 n=2338		NXM0 n=234	
	beob. %	rel. %	beob. %	rel. %	beob. %	rel. %	beob. %	rel. %	beob. %	rel. %	beob. %	rel. %	beob. %	rel. %
0	100.0	100.0	100.0	100.0	100.0	100.0	100.0	100.0	100.0	100.0	100.0	100.0	100.0	100.0
1	90.8	93.6	83.1	85.9	76.9	79.4	68.5	70.7	89.4	92.4	75.1	77.5	87.3	89.7
2	86.4	91.9	71.2	76.0	58.9	62.4	44.0	46.7	83.6	89.1	55.0	58.3	84.1	89.1
3	82.7	90.7	60.4	66.5	49.0	53.3	32.2	35.0	77.8	85.6	43.4	47.2	80.8	88.2
4	79.4	89.8	53.4	60.9	42.1	46.9	27.3	30.1	73.7	83.8	35.9	40.1	76.0	85.8
5	75.3	87.9	48.0	56.7	37.5	43.0	25.0	28.3	69.4	81.6	31.1	35.7	70.9	81.4
6	72.3	87.4	44.3	54.2	34.2	40.2	22.5	26.0	66.0	80.3	28.1	33.2	69.6	82.4
7	68.2	85.4	40.9	51.8	31.5	37.9	20.7	24.6	61.7	77.8	25.9	31.4	69.6	83.5
8	64.7	84.2	37.4	49.2	29.0	36.1			57.8	75.6	24.0	30.0		
9	61.0	82.4	34.3	46.8	26.2	33.2			53.9	73.0	21.8	28.3		
10	57.3	80.5	32.3	45.8	24.4	31.9			50.9	71.8	20.6	27.3		
11	52.9	77.1	30.4	44.6	24.4	32.2			48.0	70.0	19.4	26.5		
12	49.6	75.4	28.7	43.7	22.1	30.4			44.5	67.5	18.4	26.1		
13	47.2	75.3	26.9	42.2	21.4	30.0			42.4	66.9	17.1	25.0		
14	45.8	75.9	24.2	39.5	20.7	29.1			40.3	66.2	15.6	23.5		
15	43.4	75.1	22.1	37.6					37.4	63.9	14.3	22.4		

Forts.	TNM-Kategorie			
	M1 n=2826		o.n.A. n=3095	
Jahre	beob. %	rel. %	beob. %	rel. %
0	100.0	100.0	100.0	100.0
1	30.7	31.7	50.5	53.9
2	12.3	12.9	38.5	43.0
3	6.8	7.3	33.1	38.4
4	5.0	5.5	29.3	35.4
5	4.1	4.6	26.4	33.1
6	4.0	4.5	24.9	32.4
7	3.6	4.1	22.9	31.0
8	3.3	3.9	21.5	30.2
9	3.3	3.9	19.5	28.5
10	3.3	3.9	17.7	26.8
11			16.2	25.5
12			15.3	24.8
13			13.8	23.1
14			12.2	21.0
15			10.8	19.3

Tab. 4h. Beobachtetes (beob.) und relatives (rel.) Überleben für Patienten mit Magenkarzinom nach TNM-Kategorie im Zeitraum 1998-2017 (N=7 692).

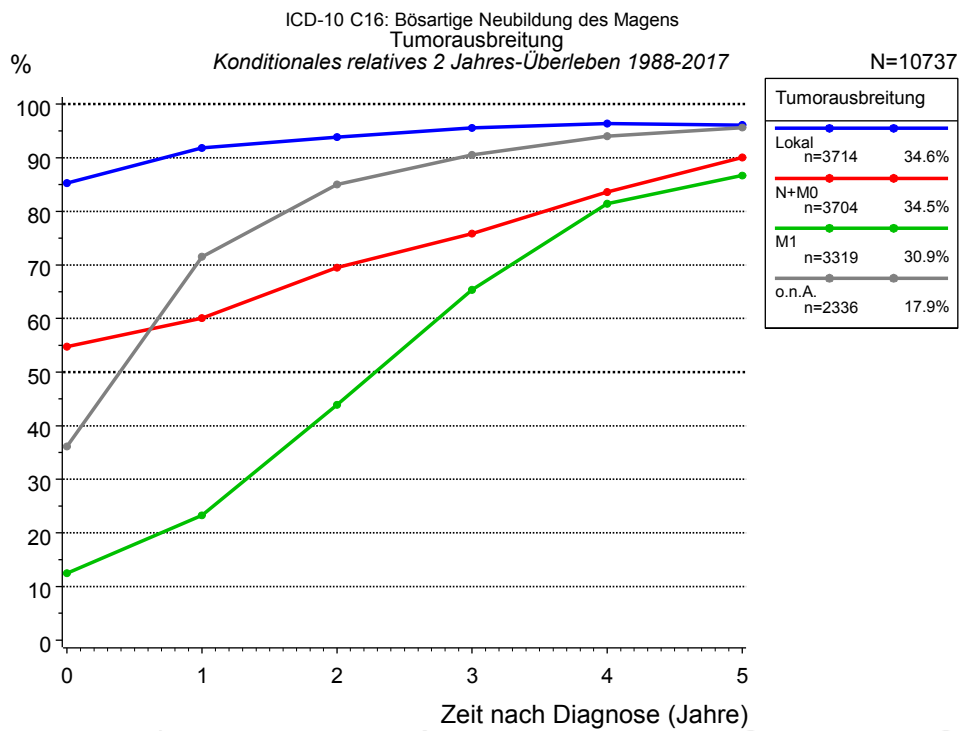


Abb. 4i. Konditionales relatives 2 Jahres-Überleben für Patienten mit Magenkarzinom nach Tumorausbreitung. 10 780 von 13 073 Patienten aus den Diagnosejahren 1988 bis 2017 besitzen Angaben zu diesem Merkmal, für 10 737 Personen wurde eine Klassifikation erstellt. Die graue Linie repräsentiert 2 336 Patienten ohne auswertbare Angaben zum Merkmal Tumorausbreitung (17,9 % von 13 073 Patienten, die übrigen Prozentangaben beziehen sich auf n=10 737).

Jahre	Tumorausbreitung							
	Lokal		N+M0		M1		o.n.A.	
	n	Kond. Surv. % 2 J.	n	Kond. Surv. % 2 J.	n	Kond. Surv. % 2 J.	n	Kond. Surv. % 2 J.
0	3714	85.3	3704	54.7	3319	12.5	2336	36.1
1	2954	91.8	2503	60.1	915	23.3	939	71.5
2	2587	93.9	1716	69.5	341	43.9	687	85.0
3	2268	95.6	1271	75.8	172	65.4	577	90.5
4	1979	96.4	994	83.6	115	81.4	500	94.1
5	1723	96.1	796	90.0	86	86.7	437	95.7

Tab. 4j. Konditionales Überleben für Patienten mit Magenkarzinom nach Tumorausbreitung im Zeitraum 1988-2017 (N=10 737).

Das konditionale relative Überleben repräsentiert die Überlebenswahrscheinlichkeit z.B. nach 2 oder 5 Jahren im Vergleich zur Normalbevölkerung (=100 %) unter der Bedingung, eine bestimmte Zeit nach Diagnose eines Tumors (x-Achse in Abb. 4g) überlebt zu haben. Damit wird eine Aussage möglich, wie sich das Risiko durch die Tumorerkrankung für ein bestimmtes Patientenkollektiv verringert. So beträgt beispielsweise für Patienten in der Untergruppe Tumorausbreitung=„Lokal“, die mindestens 3 Jahre nach Diagnose des Tumors am Leben sind, die konditionale relative 2 Jahres-Überlebensrate 95.6% (n=2 268).

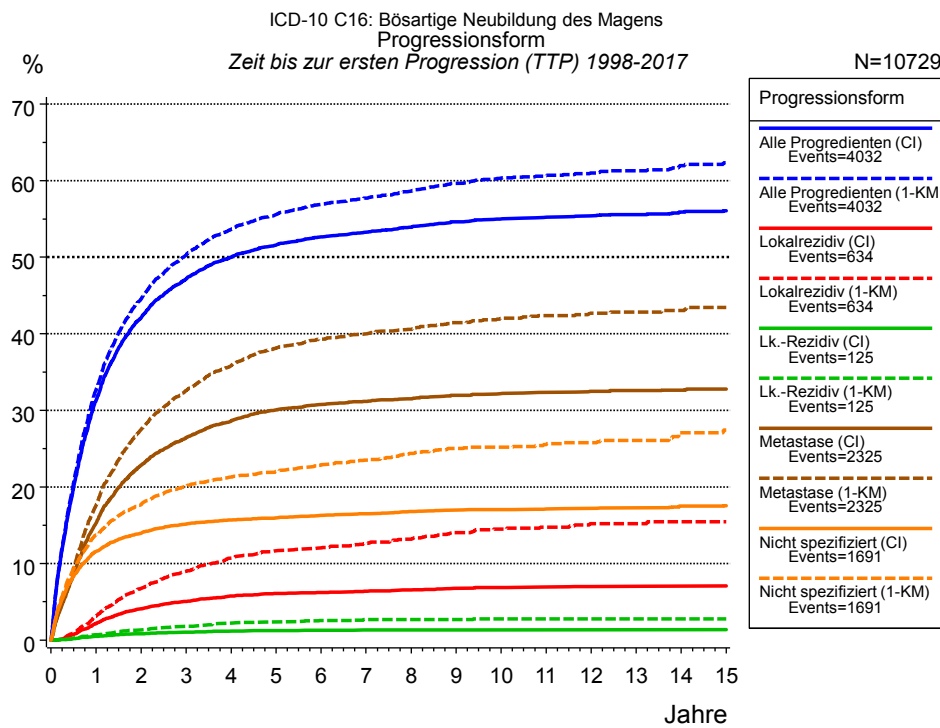


Abb. 5a. Zeit bis zum ersten Progressionsereignis für 10 729 Patienten mit Magenkarzinom aus den Diagnosejahrgängen 1998 bis 2017 (bei soliden Tumoren nur M0) geschätzt als kumulative Inzidenzfunktion (CI, durchgezogene Linie) mit Tod als konkurrierendes Risiko und als umgekehrter Kaplan-Meier-Schätzer (1-KM, gestrichelte Linie). Die Häufigkeit der Ereignisse kann aufgrund von Untererfassung unterschätzt sein.

	Progressionsform						
	Alle Progredienten (CI)	Alle Progredienten (1-KM)	Lokalrezidiv (CI)	Lokalrezidiv (1-KM)	Lk.-Rezidiv (CI)	Lk.-Rezidiv (1-KM)	Metastase (CI)
N	8066	8066	10729	10729	10729	10729	8068
Events	4031	4031	634	634	125	125	2324
konkurr. Jahre	1382		7018		7418		2894
	%	%	%	%	%	%	%
0	0.0	0.0	0.0	0.0	0.0	0.0	0.0
1	31.3	32.7	2.2	3.1	0.5	0.7	15.3
2	42.1	44.6	4.1	6.7	0.8	1.3	22.9
3	47.1	50.3	5.1	9.0	1.0	1.8	26.4
4	50.0	53.6	5.7	10.7	1.2	2.2	28.6
5	51.6	55.6	6.1	11.7	1.2	2.4	30.1
6	52.7	56.9	6.2	12.1	1.3	2.6	30.8
7	53.3	57.7	6.4	12.6	1.3	2.7	31.2
8	53.9	58.6	6.5	13.2	1.3	2.7	31.5
9	54.6	59.7	6.8	14.0	1.3	2.7	32.0
10	55.0	60.3	6.9	14.5	1.3	2.8	32.2
11	55.2	60.6	6.9	14.8	1.3	2.8	32.4
12	55.4	61.0	7.0	15.2	1.3	2.8	32.5
13	55.6	61.3	7.0	15.2	1.3	2.8	32.6
14	55.9	62.0	7.1	15.5	1.3	2.8	32.6
15	56.1	62.3	7.1	15.5	1.3	2.8	32.8

Forts.	Progressionsform		
	Metastase (1-KM)	Nicht spezifiziert (CI)	Nicht spezifiziert (1- KM)
N	8068	10727	10727
Events	2324	1691	1691
konkurr.		5953	
Jahre	%	%	%
0	0.0	0.0	0.0
1	17.6	11.6	13.8
2	27.5	14.0	17.7
3	32.6	15.1	20.0
4	35.9	15.7	21.3
5	38.2	16.0	22.0
6	39.3	16.3	22.8
7	40.0	16.5	23.5
8	40.6	16.8	24.4
9	41.5	17.0	25.0
10	42.0	17.0	25.2
11	42.4	17.1	25.5
12	42.7	17.2	25.8
13	42.9	17.3	26.1
14	43.0	17.5	27.1
15	43.4	17.6	27.4

Tab. 5b. Zeit bis zur ersten Progression (CI) für Patienten mit Magenkarzinom im Zeitraum 1998-2017 (N=10 729) mit gesamter Anzahl von Progressionsereignissen (Events) und von Todesfällen als konkurrierendes Risiko (konkurr.).

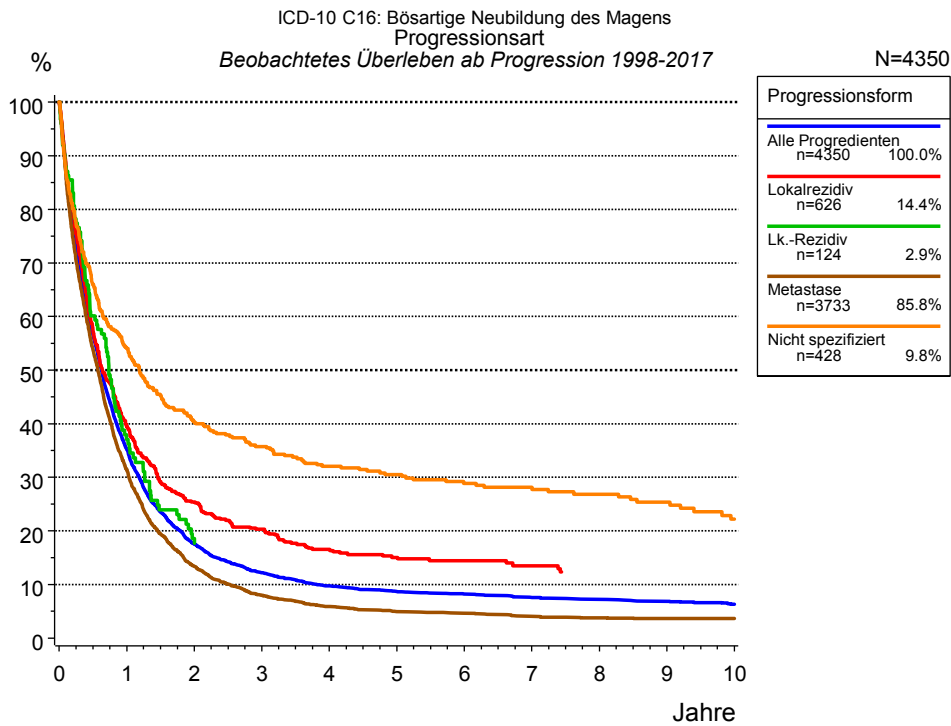


Abb. 5c. Beobachtetes Überleben ab erster Progression für 4 350 Patienten mit Magenkarzinom aus den Diagnosejahrgängen 1998 bis 2017. Diese 4 350 Patienten, für die ein klinischer Hinweis auf ein Progressionsereignis im Krankheitsverlauf vorliegt, entsprechen 40,5 % der 10 729 ausgewerteten Personen (einschl. M1, n=2 663, 24,8 %). Nicht berücksichtigt sind 2 345 Patienten (21,9 %), bei denen die Progression dem Register erst mit der Todesbescheinigung bekannt wurde. Mehrere Progressionsformen bei einem Patienten sind möglich, die auch in zeitlichem Abstand auftreten können. Die nicht spezifizierte Progression wird nur gezählt, wenn sie die erste oder die einzige Progressionsform im Verlauf ist.

Die Dokumentation besitzt häufig nicht die sprachliche Schärfe, um bei soliden Tumoren Lokalrezidive, regionäre Lymphknotenrezidive und Metastasen als Ereignisse unterscheiden zu können. Häufig ist auch „nicht spezifiziert“ zu registrieren. „Alle Progredienten“ sind Patienten, bei denen mindestens ein Ereignis im Krankheitsverlauf bekannt ist (einschl. primärer M1-Befunde). Die Anzahl der tatsächlichen Progressionen wird dabei unterschätzt. Lokalrezidive oder Metastasen sind Ereignisse, deren Summe größer als 100 % ist, weil mehrere Ereignisse im Verlauf auftreten können, ein Patient also in mehreren Kurven berücksichtigt werden kann.

Jahre	Progressionsform				
	Alle Progredienten n=4350 %	Lokalrezidiv n=626 %	Lk.-Rezidiv n=124 %	Metastase n=3733 %	Nicht spezifiziert n=428 %
0	100.0	100.0	100.0	100.0	100.0
1	35.3	39.5	37.1	31.4	54.0
2	17.5	25.4	18.6	13.3	40.2
3	12.2	20.3		8.0	35.7
4	9.7	16.6		5.9	32.0
5	8.7	15.0		4.9	30.5
6	8.2	14.5		4.6	28.9
7	7.6	13.5		4.0	28.1
8	7.2			3.8	26.9
9	6.9			3.6	25.4
10	6.3			3.6	22.2

Tab. 5d. Beobachtetes Überleben ab erster Progression für Patienten mit Magenkarzinom im Zeitraum 1998-2017 (N=4 350).

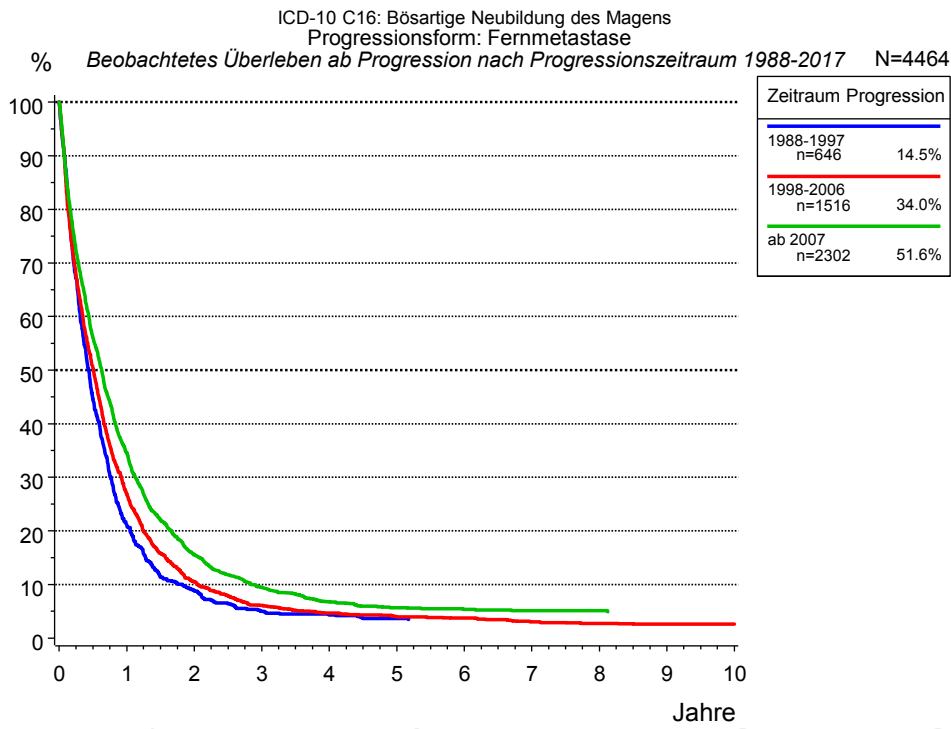


Abb. 5e. Beobachtetes Überleben ab erster Progression (Fernmetastase) für 4 464 Patienten mit Magenkarzinom aus den Diagnosejahrgängen 1988 bis 2017 nach Zeitraum Progression.

Jahre	Zeitraum Progression		
	1988-1997 n=646 %	1998-2006 n=1516 %	ab 2007 n=2302 %
0	100.0	100.0	100.0
1	21.1	26.9	34.6
2	8.7	10.5	15.5
3	5.0	6.1	9.4
4	4.3	4.6	6.8
5	3.6	3.9	5.7
6		3.7	5.4
7		3.0	5.1
8		2.7	5.1
9		2.6	
10		2.6	

Tab. 5f. Beobachtetes Überleben ab erster Progression (Fernmetastase) für Patienten mit Magenkarzinom im Zeitraum 1988-2017 nach Zeitraum Progression (N=4 464).

Abkürzungen

TRM	Tumorregister München	
NCI	National Cancer Institute, USA	
SEER	Surveillance, Epidemiology, and End Results, USA	
UICC	Union for International Cancer Control, Genf	
DCO	Death certificate only	Diagnose ausschließlich aus Todesbescheinigung bekannt
k.A.	Keine Angabe	
o.n.A.	Ohne nähere Angabe	
OS	Overall/Observed Survival	Gesamtüberleben/beobachtetes Überleben (Kaplan-Meier-Schätzer) Beginn: Erstdiagnose Ereignis: Tod (alle Ursachen)
RS	Relative Survival	Relatives Überleben, relativ zur „Normalbevölkerung“, Quotient aus beobachtetem und zu erwartendem Überleben (Ederer II-Methode), Schätzung für das tumorspezifische Überleben
AS	Assembled Survival	Zusammengesetzte Darstellung des beobachteten, erwarteten, relativen Überlebens
CS	Conditional Survival	Konditionales Survival Überlebenswahrscheinlichkeit unter der Bedingung, einen bestimmten Zeitraum überlebt zu haben
TTP	Time to Progression	Zeit bis erste Progression Beginn: Erstdiagnose Ereignis (Progression): erste(s) Lokal-, Lymphknotenrezidiv, Metastase oder unspezifische Progression
	1-KM	1 minus Kaplan-Meier-Schätzer („umgekehrter“ Kaplan-Meier-Schätzer)
	CI	Kumulative Inzidenz Tod als konkurrierendes Ereignis (nach Kalbfleisch und Prentice)
PPS	Post-Progression Survival	Überleben ab erster Progression (Kaplan-Meier-Schätzer) Beginn (Progression): erste(s) Lokal-, Lymphknotenrezidiv, Metastase oder unspezifische Progression Ereignis: Tod (alle Ursachen)

Empfohlene Zitierweise

Tumorregister München. Überleben ICD-10 C16: Magenkarzinom [Internet]. 2020 [aktualisiert 10.01.2020].
Abrufbar von: https://www.tumorregister-muenchen.de/facts/surv/sC16__G-ICD-10-C16-Magenkarzinom-Survival.pdf

Autorenrechte

Der Zugang zu den vom Tumorregister München im offenen Internet bereitgestellten Inhalten ist weltweit verfügbar und kostenfrei. Die Dokumente dürfen unter Benennung der Urheberschaft frei heruntergeladen, genutzt, kopiert, gedruckt oder verteilt werden.

Haftungsausschluss

Das Tumorregister München übernimmt keinerlei Gewähr für die Aktualität, Korrektheit, Vollständigkeit oder Qualität der im Internet bereitgestellten Inhalte.