

# Tumorregister München



- ▶ Inzidenz und Mortalität
- ▶ Auswahlmatrix
- ▶ Homepage
- ▶ English

## ICD-10 C01-C06: Mundbereichtumor

### Survival

Diagnosejahr	1988-1997	1998-2018
Patienten	922	4 200
Erkrankungen	935	4 258
Fälle in Auswertung	827	3 236
Erstellungsdatum	10.01.2020	
Datenbankexport	31.12.2019	
Population	4,86 Mio.	



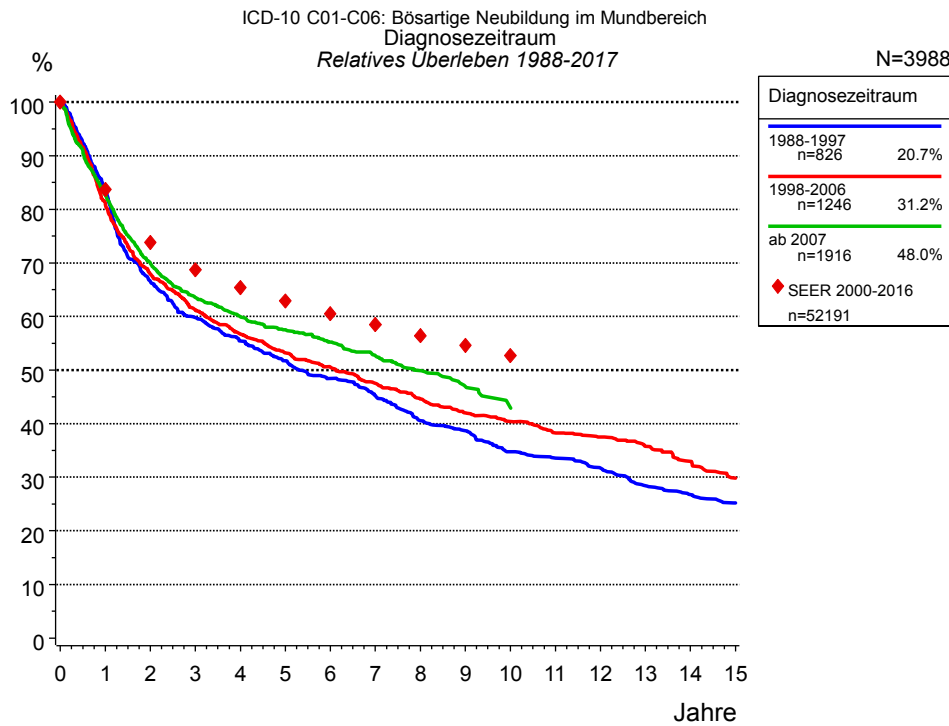
Tumorregister München  
Bayerisches Krebsregister - Regionalzentrum München  
am Klinikum Großhadern/IBE  
Marchioninstr. 15  
81377 München  
Deutschland

<https://www.tumorregister-muenchen.de>

<https://www.tumorregister-muenchen.de/facts/surv/sC0106G-ICD-10-C01-C06-Mundbereichtumor-Survival.pdf>

**Index der Abbildungen und Tabellen**

Abb./Tab.		Seite
1a	Relatives Überleben nach Diagnosezeitraum (Grafik)	3
1b	Überleben nach Diagnosezeitraum (Tabelle)	3
2a	Überleben nach Geschlecht (Grafik)	4
2b	Überleben nach Geschlecht (Tabelle)	4
3a	Beobachtetes Überleben nach Altersgruppe (Grafik)	5
3b	Relatives Überleben nach Altersgruppe (Grafik)	5
3c	Überleben nach Altersgruppe (Tabelle)	6
4a	Relatives Überleben nach TNM-Kategorie ab 1988 (Grafik)	7
4b	Überleben nach TNM-Kategorie ab 1988 (Tabelle)	7
4c	Relatives Überleben nach TNM-Kategorie ab 1998 (Grafik)	8
4d	Überleben nach TNM-Kategorie ab 1998 (Tabelle)	8
4e	Konditionales Überleben nach Tumorausbreitung (Grafik)	9
4f	Konditionales Überleben nach Tumorausbreitung (Tabelle)	9
5a	Zeit bis zur ersten Progression (CI) (Grafik)	10
5b	Zeit bis zur ersten Progression (Tabelle)	10
5c	Beobachtetes Überleben ab Progression (Grafik)	12
5d	Beobachtetes Überleben ab Progression (Tabelle)	12
5e	Beobachtetes Überleben ab Progression nach Zeitraum Progression (Grafik)	13
5f	Beobachtetes Überleben ab Progression nach Zeitraum Progression (Tabelle)	13



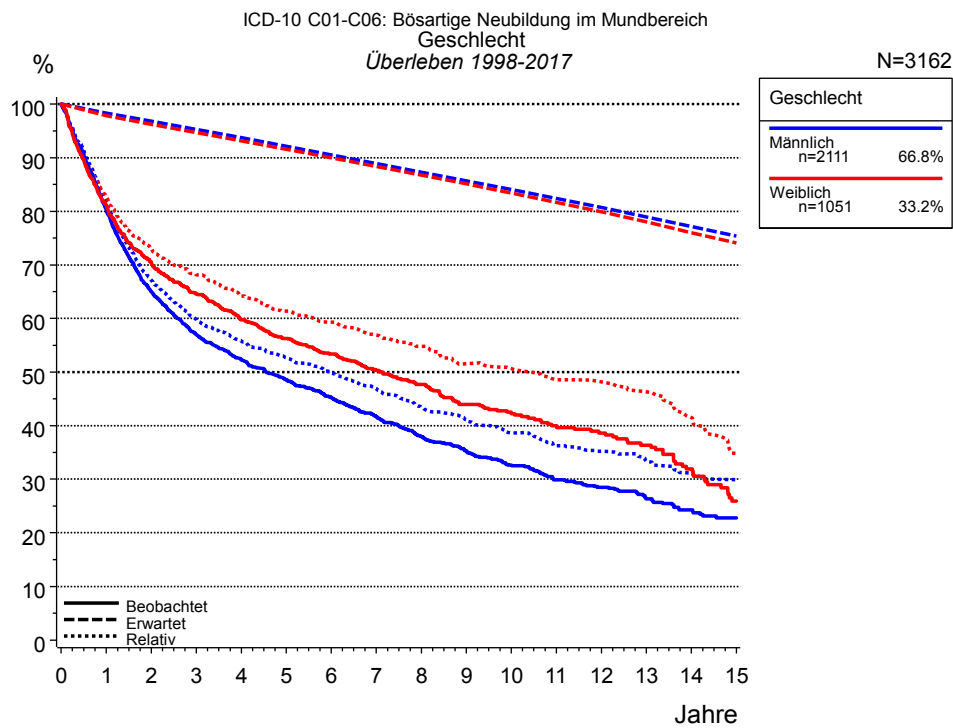
**Abb. 1a.** Relatives Überleben für Patienten mit Mundbereichtumor nach Diagnosezeitraum. In der Auswertung befinden sich 3 988 Patienten aus den Diagnosejahrgängen 1988 bis 2017.

Die farbigen Symbole repräsentieren zum Vergleich die Survival-Ergebnisse des SEER-Programms (Surveillance, Epidemiology, and End Results) des National Cancer Institute (NCI) der USA, zusammengefasst für die Diagnosejahrgänge 2000 bis 2016.

Eingeschlossen sind alle mit klinischen Daten registrierten Patienten, also keine DCO-Fälle. Die Daten ab 1998 haben mit dieser DCO-Einschränkung einen Bevölkerungsbezug. Die historischen Daten der vorausgehenden Perioden können stark selektiert sein, so dass univariate Vergleiche der dargestellten Zeitperioden nur mit Vorsicht zu interpretieren sind. Die verschiedenen Zeitperioden werden dennoch aufbereitet, um insbesondere den Langzeitverlauf des relativen Überlebens im Vergleich zu anderen Tumoren zugänglich zu machen.

Jahre	Diagnosezeitraum					
	1988-1997 n=826		1998-2006 n=1246		ab 2007 n=1916	
	beob. %	rel. %	beob. %	rel. %	beob. %	rel. %
0	100.0	100.0	100.0	100.0	100.0	100.0
1	82.2	83.6	79.7	81.1	81.1	82.7
2	64.5	66.6	65.7	67.9	67.6	69.9
3	57.0	59.8	58.3	61.2	60.4	63.5
4	52.0	55.4	53.1	56.7	56.1	60.0
5	47.7	51.7	49.0	53.2	52.9	57.5
6	43.9	48.4	45.8	50.6	49.9	55.2
7	40.4	45.3	42.3	47.5	46.8	52.7
8	35.5	40.6	38.9	44.6	43.6	49.9
9	33.3	38.7	36.0	42.0	40.3	46.9
10	29.5	34.8	33.9	40.4	37.3	42.9
11	28.0	33.6	31.5	38.3		
12	25.9	31.7	30.2	37.5		
13	22.8	28.5	28.1	35.8		
14	21.1	26.8	25.4	32.9		
15	19.4	25.2	22.5	29.9		

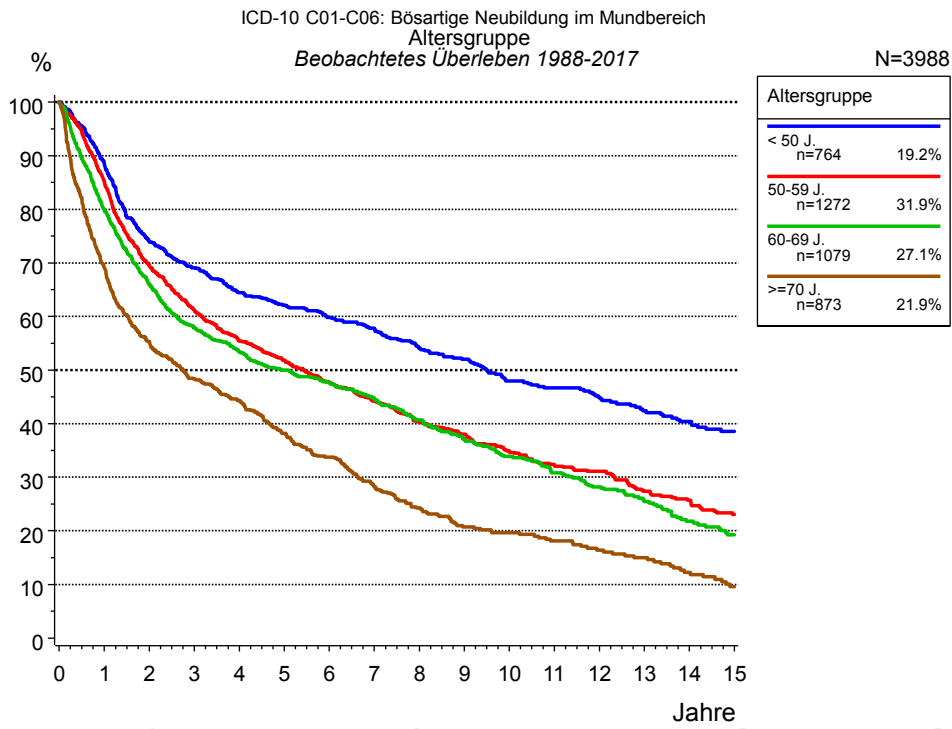
**Tab. 1b.** Beobachtetes (beob.) und relatives (rel.) Überleben für Patienten mit Mundbereichtumor nach Diagnosezeitraum im Zeitraum 1988-2017 (N=3 988).



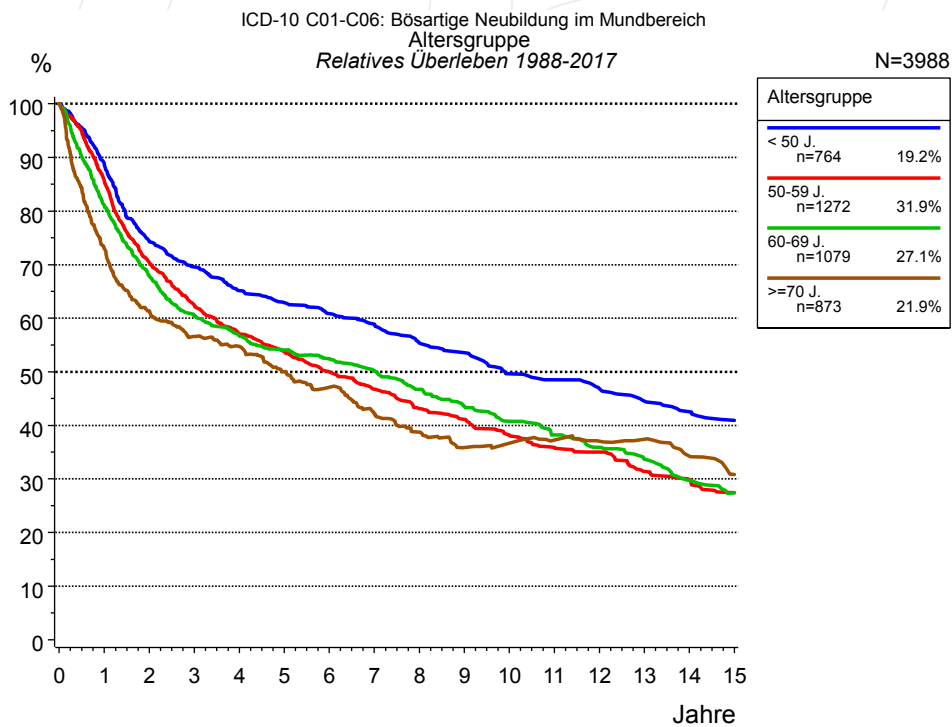
**Abb. 2a.** Beobachtetes, erwartetes und relatives Überleben für Patienten mit Mundbereichtumor nach Geschlecht. In der Auswertung befinden sich 3 162 Patienten aus den Diagnosejahrgängen 1998 bis 2017.

Jahre	Geschlecht			
	Männlich n=2111		Weiblich n=1051	
	beob. %	rel. %	beob. %	rel. %
0	100.0	100.0	100.0	100.0
1	80.3	81.6	81.1	82.9
2	65.0	67.1	70.4	73.2
3	57.0	59.8	64.6	68.2
4	52.3	55.8	59.8	64.2
5	48.6	52.7	56.3	61.4
6	45.3	50.0	53.4	59.3
7	41.8	46.9	50.3	56.9
8	38.0	43.5	47.7	54.8
9	35.3	41.1	44.0	51.6
10	32.6	38.6	42.2	50.6
11	29.9	36.2	40.0	48.6
12	28.5	35.2	38.6	48.2
13	26.3	33.4	36.4	46.3
14	24.3	31.1	31.9	41.5
15	22.8	29.9	25.9	34.8

**Tab. 2b.** Beobachtetes (beob.) und relatives (rel.) Überleben für Patienten mit Mundbereichtumor nach Geschlecht im Zeitraum 1998-2017 (N=3 162).



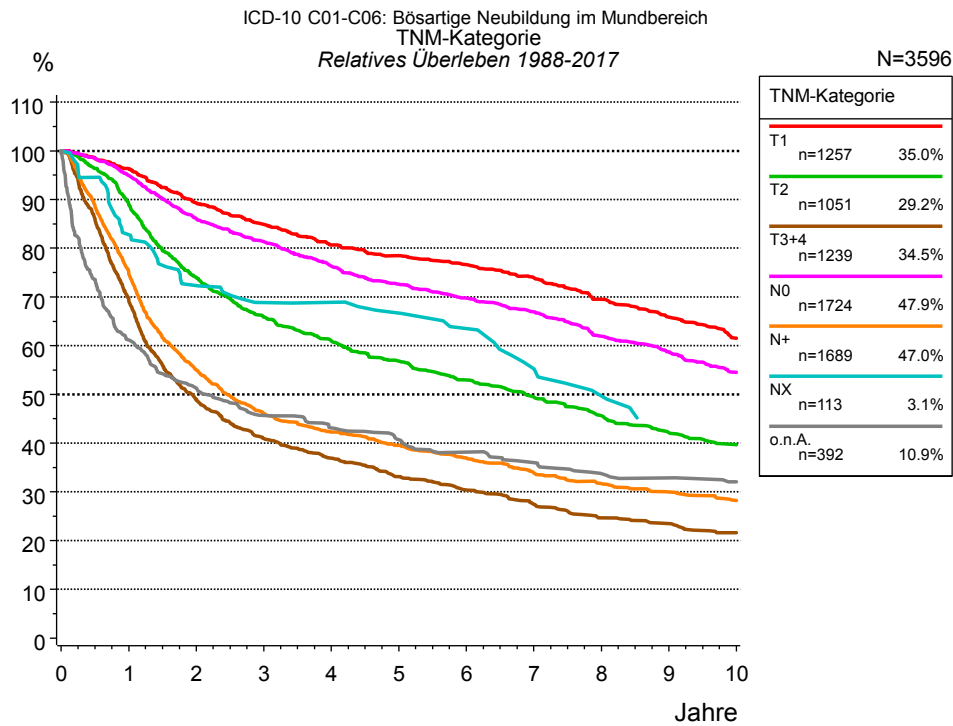
**Abb. 3a.** Beobachtetes Überleben für Patienten mit Mundbereichtumor nach Altersgruppe. In der Auswertung befinden sich 3 988 Patienten aus den Diagnosejahren 1988 bis 2017.



**Abb. 3b.** Relatives Überleben für Patienten mit Mundbereichtumor nach Altersgruppe. In der Auswertung befinden sich 3 988 Patienten aus den Diagnosejahren 1988 bis 2017.

Jahre	Altersgruppe							
	< 50 J. n=764		50-59 J. n=1272		60-69 J. n=1079		>=70 J. n=873	
	beob. %	rel. %	beob. %	rel. %	beob. %	rel. %	beob. %	rel. %
0	100.0	100.0	100.0	100.0	100.0	100.0	100.0	100.0
1	88.4	88.6	85.2	85.7	80.0	81.1	69.2	73.0
2	74.0	74.3	69.5	70.4	66.0	67.9	55.3	61.4
3	69.1	69.6	61.2	62.4	57.8	60.4	48.3	56.6
4	64.5	65.1	55.4	57.0	53.4	56.7	44.3	54.8
5	62.1	62.9	51.8	53.8	50.0	54.0	38.2	50.1
6	59.9	60.8	47.7	50.0	47.7	52.5	33.7	47.1
7	57.8	58.9	44.2	46.8	44.7	50.2	28.3	42.2
8	54.0	55.4	40.3	43.1	40.7	46.7	24.3	38.7
9	52.0	53.5	38.0	41.1	37.1	43.6	20.7	35.8
10	48.0	49.6	34.8	38.1	33.8	40.8	19.6	36.7
11	46.7	48.5	32.4	35.9	30.8	38.2	18.1	37.2
12	44.9	46.9	31.1	35.0	28.2	35.9	16.4	37.0
13	42.4	44.5	27.4	31.4	25.5	33.7	15.0	37.4
14	40.4	42.5	25.7	29.9	21.8	29.7	12.2	34.3
15	38.6	40.9	23.0	27.4	19.2	27.4	9.6	30.8

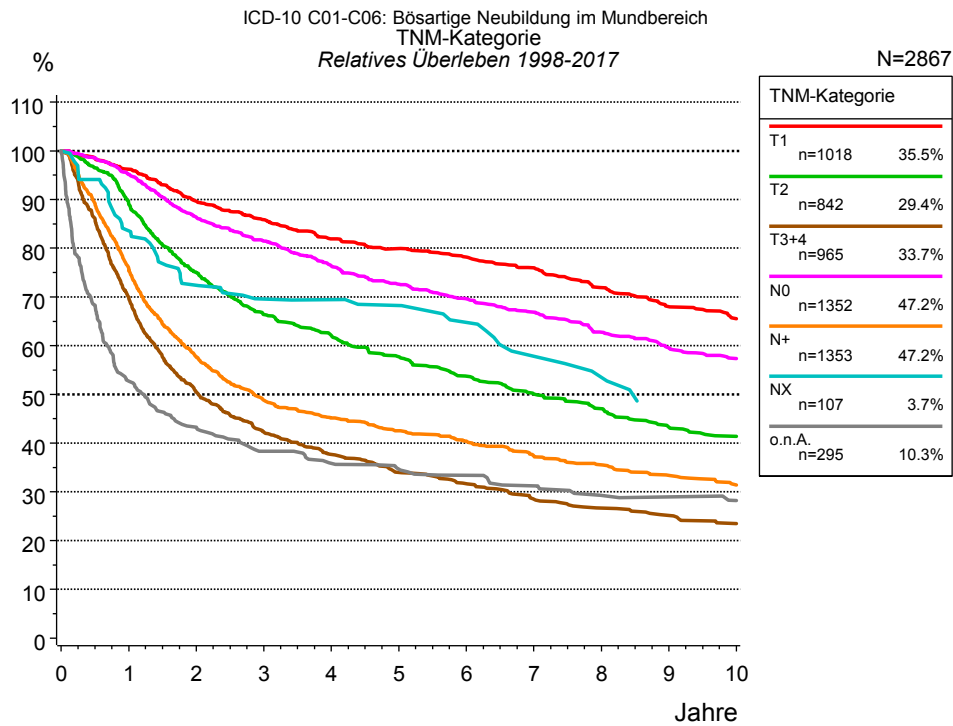
**Tab. 3c.** Beobachtetes (beob.) und relatives (rel.) Überleben für Patienten mit Mundbereichtumor nach Altersgruppe im Zeitraum 1988-2017 (N=3 988).



**Abb. 4a.** Relatives Überleben für Patienten mit Mundbereichtumor nach TNM-Kategorie. 3 618 von 3 988 Patienten aus den Diagnosejahrgängen 1988 bis 2017 besitzen Angaben zu diesem Merkmal, für 3 596 Personen wurde eine Klassifikation erstellt. Die Patienten können in mehreren Kategorien gezählt sein, daher ist die Summe der Prozentangaben größer als 100 %. Die graue Linie repräsentiert 392 Patienten ohne auswertbare Angaben zum Merkmal TNM-Kategorie (9,8 % von 3 988 Patienten, die übrigen Prozentangaben beziehen sich auf n=3 596).

Jahre	TNM-Kategorie													
	T1 n=1257		T2 n=1051		T3+4 n=1239		N0 n=1724		N+ n=1689		NX n=113		o.n.A. n=392	
	beob. %	rel. %	beob. %	rel. %	beob. %	rel. %	beob. %	rel. %	beob. %	rel. %	beob. %	rel. %	beob. %	rel. %
0	100.0	100.0	100.0	100.0	100.0	100.0	100.0	100.0	100.0	100.0	100.0	100.0	100.0	100.0
1	94.9	96.3	87.6	89.1	68.3	69.5	93.5	94.9	73.9	75.0	80.7	82.8	59.4	61.2
2	86.7	89.3	71.7	74.0	47.4	49.0	83.5	86.0	53.4	55.0	68.5	72.4	48.8	51.3
3	81.2	84.9	62.7	65.9	39.1	41.0	77.7	81.3	44.1	46.1	62.8	68.9	42.4	45.7
4	76.0	80.7	57.2	61.0	34.5	36.9	71.8	76.3	39.8	42.3	61.8	68.9	39.3	43.1
5	72.8	78.5	52.4	56.8	30.5	33.1	67.2	72.6	36.6	39.5	58.5	66.7	36.3	40.7
6	70.0	76.7	47.9	53.0	27.5	30.4	63.4	69.7	33.7	36.9	53.9	63.5	33.4	38.1
7	66.5	74.0	44.0	49.5	24.4	27.5	59.9	66.9	30.4	33.9	46.4	55.2	30.8	36.0
8	61.3	69.5	39.8	45.6	21.6	24.7	54.4	61.9	27.9	31.7	40.6	49.7	28.1	33.7
9	57.1	65.9	36.4	42.2	20.3	23.5	50.7	58.7	26.0	30.0			27.1	32.9
10	52.3	61.5	33.6	39.7	18.3	21.6	46.4	54.6	24.0	28.2			25.6	32.0

**Tab. 4b.** Beobachtetes (beob.) und relatives (rel.) Überleben für Patienten mit Mundbereichtumor nach TNM-Kategorie im Zeitraum 1988-2017 (N=3 596).

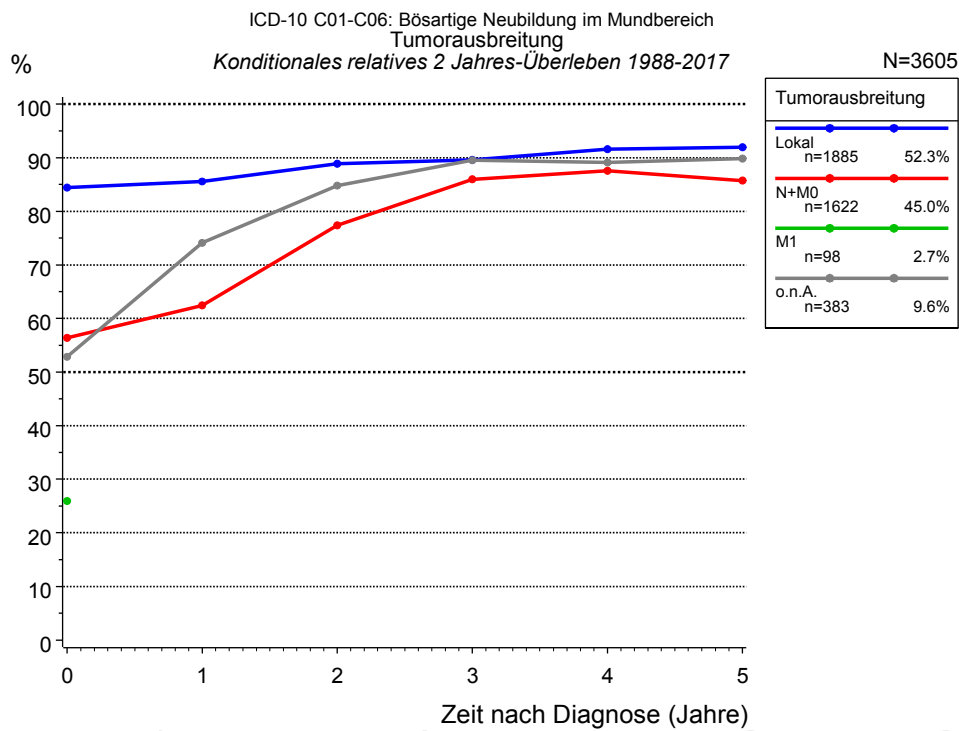


**Abb. 4c.** Relatives Überleben für Patienten mit Mundbereichtumor nach TNM-Kategorie. 2 887 von 3 162 Patienten aus den Diagnosejahrgängen 1998 bis 2017 besitzen Angaben zu diesem Merkmal, für 2 867 Personen wurde eine Klassifikation erstellt. Die Patienten können in mehreren Kategorien gezählt sein, daher ist die Summe der Prozentangaben größer als 100 %. Die graue Linie repräsentiert 295 Patienten ohne auswertbare Angaben zum Merkmal TNM-Kategorie (9,3 % von 3 162 Patienten, die übrigen Prozentangaben beziehen sich auf n=2 867).

Jahre	TNM-Kategorie													
	T1 n=1018		T2 n=842		T3+4 n=965		N0 n=1352		N+ n=1353		NX n=107		o.n.A. n=295	
	beob. %	rel. %	beob. %	rel. %	beob. %	rel. %	beob. %	rel. %	beob. %	rel. %	beob. %	rel. %	beob. %	rel. %
0	100.0	100.0	100.0	100.0	100.0	100.0	100.0	100.0	100.0	100.0	100.0	100.0	100.0	100.0
1	94.8	96.2	87.8	89.2	68.8	69.9	93.8	95.2	74.7	75.8	81.5	83.6	51.0	52.7
2	87.1	89.7	72.6	75.0	48.9	50.5	83.8	86.4	56.0	57.7	68.6	72.4	41.1	43.3
3	82.2	85.9	63.2	66.4	40.3	42.3	77.9	81.5	46.7	48.8	63.6	69.6	35.4	38.3
4	77.2	81.9	58.2	62.1	35.2	37.7	71.9	76.4	42.5	45.2	62.5	69.5	32.6	35.9
5	74.2	79.9	53.1	57.7	31.3	34.0	67.3	72.6	39.4	42.5	60.2	68.2	30.9	34.7
6	71.5	78.2	48.5	53.7	28.7	31.7	63.4	69.6	36.8	40.4	55.3	64.8	29.2	33.4
7	68.3	76.0	44.5	50.1	25.3	28.5	60.0	66.9	33.5	37.4	48.6	57.8	26.8	31.2
8	63.5	71.9	41.1	47.1	23.3	26.7	55.3	62.8	31.3	35.6	43.9	53.5	24.2	29.3
9	59.1	68.0	37.3	43.3	21.7	25.2	51.6	59.6	28.9	33.4			23.7	28.9
10	55.7	65.5	35.0	41.4	19.9	23.5	48.8	57.4	26.6	31.4			22.3	28.2

**Tab. 4d.** Beobachtetes (beob.) und relatives (rel.) Überleben für Patienten mit Mundbereichtumor nach TNM-Kategorie im Zeitraum 1998-2017 (N=2 867).



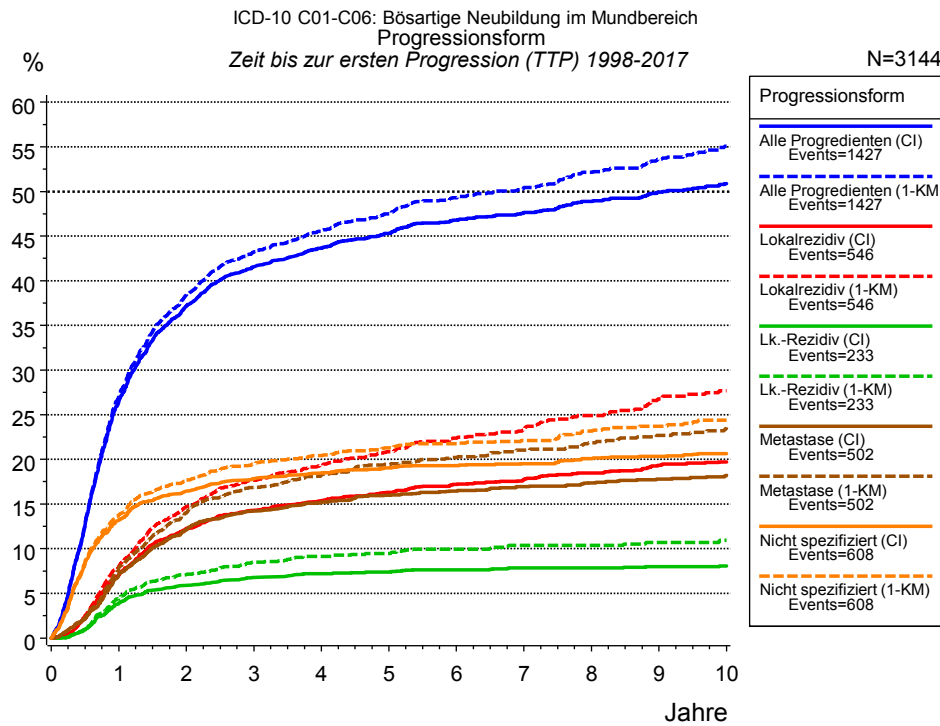


**Abb. 4e.** Konditionales relatives 2 Jahres-Überleben für Patienten mit Mundbereichtumor nach Tumorausbreitung. 3 618 von 3 988 Patienten aus den Diagnosejahrgängen 1988 bis 2017 besitzen Angaben zu diesem Merkmal, für 3 605 Personen wurde eine Klassifikation erstellt. Die graue Linie repräsentiert 383 Patienten ohne auswertbare Angaben zum Merkmal Tumorausbreitung (9,6 % von 3 988 Patienten, die übrigen Prozentangaben beziehen sich auf n=3 605).

Jahre	Tumorausbreitung							
	Lokal		N+M0		M1		o.n.A.	
	n	Kond. Surv. % 2 J.	n	Kond. Surv. % 2 J.	n	Kond. Surv. % 2 J.	n	Kond. Surv. % 2 J.
0	1885	84.4	1622	56.4	98	25.9	383	52.8
1	1650	85.5	1179	62.5			225	74.1
2	1423	88.9	815	77.4			179	84.8
3	1271	89.6	628	85.9			152	89.5
4	1102	91.6	520	87.6			138	89.1
5	961	91.9	442	85.7			125	89.8

**Tab. 4f.** Konditionales Überleben für Patienten mit Mundbereichtumor nach Tumorausbreitung im Zeitraum 1988-2017 (N=3 605).

Das konditionale relative Überleben repräsentiert die Überlebenswahrscheinlichkeit z.B. nach 2 oder 5 Jahren im Vergleich zur Normalbevölkerung (=100 %) unter der Bedingung, eine bestimmte Zeit nach Diagnose eines Tumors (x-Achse in Abb. 4c) überlebt zu haben. Damit wird eine Aussage möglich, wie sich das Risiko durch die Tumorerkrankung für ein bestimmtes Patientenkollektiv verringert. So beträgt beispielsweise für Patienten in der Untergruppe Tumorausbreitung=„Lokal“, die mindestens 3 Jahre nach Diagnose des Tumors am Leben sind, die konditionale relative 2 Jahres-Überlebensrate 89.6% (n=1 271).

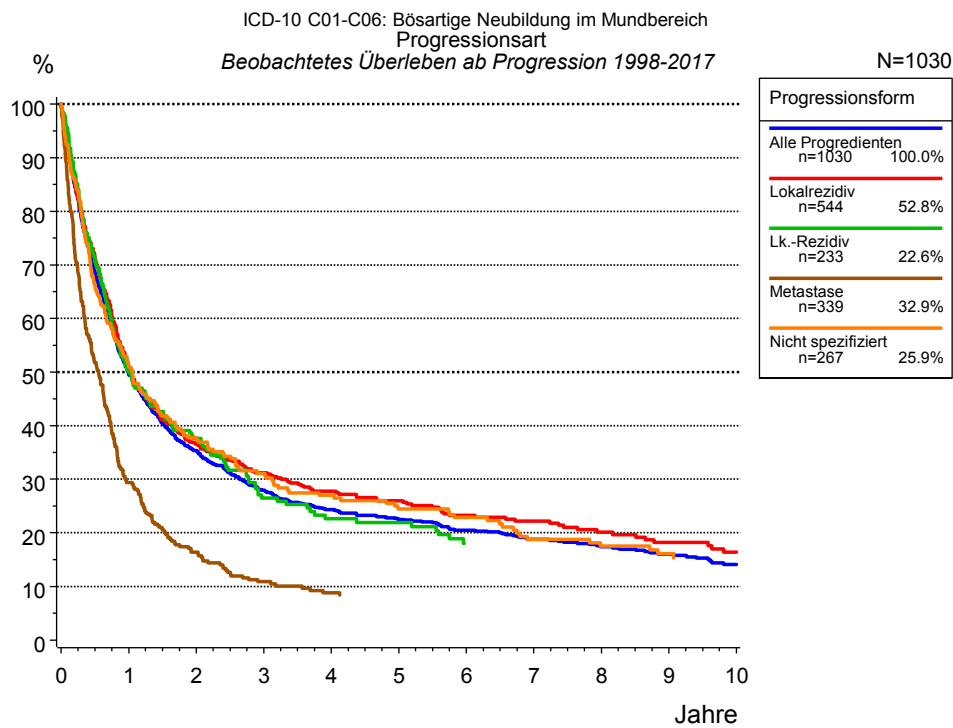


**Abb. 5a.** Zeit bis zum ersten Progressionsereignis für 3 144 Patienten mit Mundbereichtumor aus den Diagnosejahrgängen 1998 bis 2017 (bei soliden Tumoren nur M0) geschätzt als kumulative Inzidenzfunktion (CI, durchgezogene Linie) mit Tod als konkurrierendes Risiko und als umgekehrter Kaplan-Meier-Schätzer (1-KM, gestrichelte Linie). Die Häufigkeit der Ereignisse kann aufgrund von Untererfassung unterschätzt sein.

	Progressionsform						
	Alle Progredienten (CI)	Alle Progredienten (1-KM)	Lokalrezidiv (CI)	Lokalrezidiv (1-KM)	Lk.-Rezidiv (CI)	Lk.-Rezidiv (1-KM)	Metastase (CI)
N	3067	3067	3144	3144	3144	3144	3067
Events	1407	1407	537	537	231	231	494
konkurr.	454		1300		1510		1144
Jahre	%	%	%	%	%	%	%
0	0.0	0.0	0.0	0.0	0.0	0.0	0.0
1	26.5	27.1	7.1	8.0	3.9	4.5	7.2
2	37.2	38.4	12.3	14.7	5.9	7.1	12.1
3	41.6	43.2	14.3	17.7	6.8	8.5	14.3
4	43.6	45.5	15.4	19.3	7.2	9.1	15.2
5	45.3	47.5	16.3	20.9	7.4	9.4	16.0
6	46.8	49.3	17.2	22.4	7.6	9.9	16.5
7	47.6	50.4	17.8	23.5	7.8	10.4	16.9
8	48.9	52.1	18.5	24.9	7.8	10.4	17.4
9	49.9	53.6	19.3	26.8	8.0	10.7	17.8
10	50.9	55.1	19.7	27.7	8.1	10.9	18.2

Forts.	Progressionsform		
	Metastase (1-KM)	Nicht spezifiziert (CI)	Nicht spezifiziert (1- KM)
N	3067	3144	3144
Events	494	598	598
konkurr.		1143	
Jahre	%	%	%
0	0.0	0.0	0.0
1	7.9	13.2	13.8
2	14.0	16.5	17.6
3	16.9	17.8	19.5
4	18.3	18.5	20.4
5	19.4	19.0	21.3
6	20.2	19.3	21.7
7	21.0	19.5	22.1
8	21.9	20.1	23.2
9	22.7	20.3	23.7
10	23.6	20.7	24.4

**Tab. 5b.** Zeit bis zur ersten Progression (CI) für Patienten mit Mundbereichtumor im Zeitraum 1998-2017 (N=3 144) mit gesamtter Anzahl von Progressionsereignissen (Events) und von Todesfällen als konkurrierendes Risiko (konkurr.).

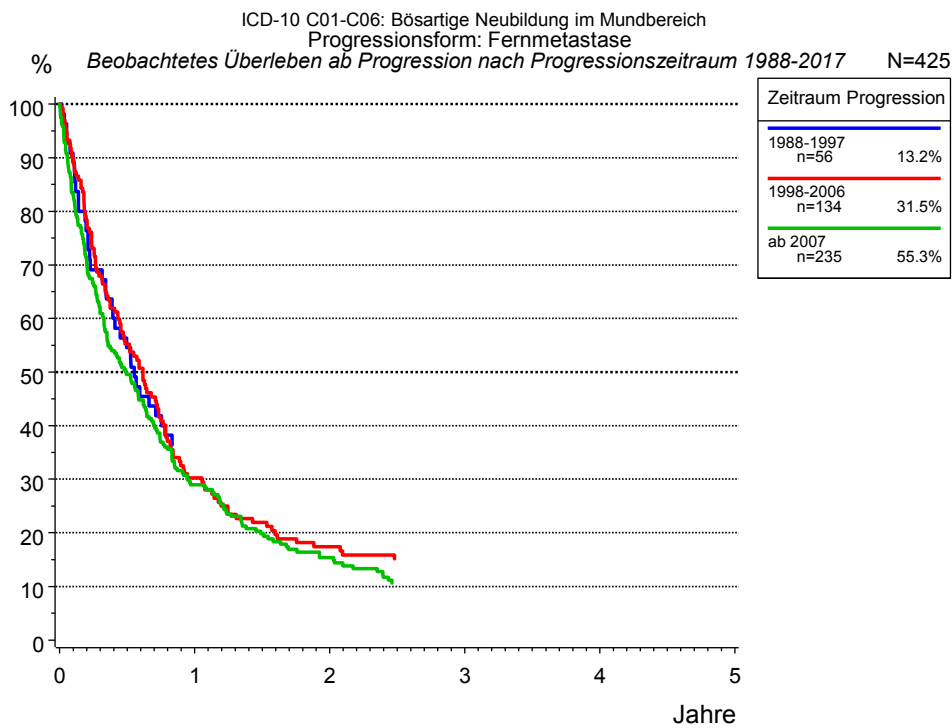


**Abb. 5c.** Beobachtetes Überleben ab erster Progression für 1 030 Patienten mit Mundbereichtumor aus den Diagnosejahrgängen 1998 bis 2017. Diese 1 030 Patienten, für die ein klinischer Hinweis auf ein Progressionsereignis im Krankheitsverlauf vorliegt, entsprechen 32,8 % der 3 144 ausgewerteten Personen (einschl. M1, n=77, 2,4 %). Nicht berücksichtigt sind 474 Patienten (15,1 %), bei denen die Progression dem Register erst mit der Todesbescheinigung bekannt wurde. Mehrere Progressionsformen bei einem Patienten sind möglich, die auch in zeitlichem Abstand auftreten können. Die nicht spezifizierte Progression wird nur gezählt, wenn sie die erste oder die einzige Progressionsform im Verlauf ist.

Die Dokumentation besitzt häufig nicht die sprachliche Schärfe, um bei soliden Tumoren Lokalrezidive, regionäre Lymphknotenrezidive und Metastasen als Ereignisse unterscheiden zu können. Häufig ist auch „nicht spezifiziert“ zu registrieren. „Alle Progredienten“ sind Patienten, bei denen mindestens ein Ereignis im Krankheitsverlauf bekannt ist (einschl. primärer M1-Befunde). Die Anzahl der tatsächlichen Progressionen wird dabei unterschätzt. Lokalrezidive oder Metastasen sind Ereignisse, deren Summe größer als 100 % ist, weil mehrere Ereignisse im Verlauf auftreten können, ein Patient also in mehreren Kurven berücksichtigt werden kann.

Jahre	Progressionsform				
	Alle Progredienten n=1030 %	Lokalrezidiv n=544 %	Lk.-Rezidiv n=233 %	Metastase n=339 %	Nicht spezifiziert n=267 %
0	100.0	100.0	100.0	100.0	100.0
1	49.5	50.6	50.2	29.4	51.0
2	35.4	36.5	37.6	16.4	37.7
3	27.9	31.2	26.5	10.9	31.1
4	24.4	27.7	22.6	8.8	27.0
5	22.5	26.0	21.9		24.5
6	20.5	23.2	18.0		22.8
7	18.8	22.2			18.7
8	17.4	20.1			17.5
9	16.0	18.2			16.1
10	14.1	16.4			

**Tab. 5d.** Beobachtetes Überleben ab erster Progression für Patienten mit Mundbereichtumor im Zeitraum 1998-2017 (N=1 030).



**Abb. 5e.** Beobachtetes Überleben ab erster Progression (Fernmetastase) für 425 Patienten mit Mundbereichtumor aus den Diagnosejahrgängen 1988 bis 2017 nach Zeitraum Progression.

Jahre	Zeitraum Progression		
	1988-1997 n=56 %	1988-2006 n=134 %	ab 2007 n=235 %
0	100.0	100.0	100.0
1		30.3	28.9
2		17.4	15.4

**Tab. 5f.** Beobachtetes Überleben ab erster Progression (Fernmetastase) für Patienten mit Mundbereichtumor im Zeitraum 1988-2017 nach Zeitraum Progression (N=425).

**Abkürzungen**

TRM	Tumorregister München	
NCI	National Cancer Institute, USA	
SEER	Surveillance, Epidemiology, and End Results, USA	
UICC	Union for International Cancer Control, Genf	
DCO	Death certificate only	Diagnose ausschließlich aus Todesbescheinigung bekannt
k.A.	Keine Angabe	
o.n.A.	Ohne nähere Angabe	
OS	Overall/Observed Survival	Gesamtüberleben/beobachtetes Überleben (Kaplan-Meier-Schätzer) Beginn: Erstdiagnose Ereignis: Tod (alle Ursachen)
RS	Relative Survival	Relatives Überleben, relativ zur „Normalbevölkerung“, Quotient aus beobachtetem und zu erwartendem Überleben (Ederer II-Methode), Schätzung für das tumorspezifische Überleben
AS	Assembled Survival	Zusammengesetzte Darstellung des beobachteten, erwarteten, relativen Überlebens
CS	Conditional Survival	Konditionales Survival Überlebenswahrscheinlichkeit unter der Bedingung, einen bestimmten Zeitraum überlebt zu haben
TTP	Time to Progression	Zeit bis erste Progression Beginn: Erstdiagnose Ereignis (Progression): erste(s) Lokal-, Lymphknotenrezidiv, Metastase oder unspezifische Progression
	1-KM	1 minus Kaplan-Meier-Schätzer („umgekehrter“ Kaplan-Meier-Schätzer)
	CI	Kumulative Inzidenz Tod als konkurrierendes Ereignis (nach Kalbfleisch und Prentice)
PPS	Post-Progression Survival	Überleben ab erster Progression (Kaplan-Meier-Schätzer) Beginn (Progression): erste(s) Lokal-, Lymphknotenrezidiv, Metastase oder unspezifische Progression Ereignis: Tod (alle Ursachen)

**Empfohlene Zitierweise**

Tumorregister München. Überleben ICD-10 C01-C06: Mundbereichtumor [Internet]. 2020 [aktualisiert 10.01.2020]. Abrufbar von: <https://www.tumorregister-muenchen.de/facts/surv/sC0106G-ICD-10-C01-C06-Mundbereichtumor-Survival.pdf>

**Autorenrechte**

Der Zugang zu den vom Tumorregister München im offenen Internet bereitgestellten Inhalten ist weltweit verfügbar und kostenfrei. Die Dokumente dürfen unter Benennung der Urheberschaft frei heruntergeladen, genutzt, kopiert, gedruckt oder verteilt werden.

**Haftungsausschluss**

Das Tumorregister München übernimmt keinerlei Gewähr für die Aktualität, Korrektheit, Vollständigkeit oder Qualität der im Internet bereitgestellten Inhalte.